

EVIDENCIA FOTOGRÁFICA DE LA SUPERVISIÓN EN CAMPO DEL POZO BARCO 101 DEL ÁREA CONTRACTUAL BARCODÓN



ESTA HOJA FUE DEJADA EN BLANCO INTENCIONALMENTE



Fotografía 1.- El Pozo Barco 101 está ubicado en las coordenadas UTM WGS84 X: 605296 Y: 2495028, en el municipio de Altamira, Tamaulipas.



Fotografía 2.- No cuenta con guardaganado, portón de acceso, con señalamientos en acceso al Pozo, falta de señalización de límite de velocidad en camino de acceso.



Fotografía 3.- Vista general del cuadro de maniobras, falta de mantenimiento y cercado perimetral, vegetación dentro del cuadro de maniobras.



Fotografía 4.- Falta de brida y capuchón en válvula de sondeo, válvulas del cabezal de la tubería de revestimiento enterradas, no cuenta con contrapozo, falta de esparrago en conexión bridada de válvula de sondeo, árbol de válvulas con manchas de hidrocarburo.



Fotografía 5.- Mancha de hidrocarburo en periferia del árbol de válvulas, falta de barandal de protección del Pozo. Tote de 1000 litros de capacidad, con agua y trazas de hidrocarburo a un 10% a un costado del árbol de válvulas.



Fotografía 6.- Falta de tapones roscados en bajante de producción, corrosión, residuo peligroso a un costado (trapo impregnado con hidrocarburo).



Fotografía 7.- Tubería expuesta dentro del cuadro de maniobras X- 605304 Y- 2495006.



Fotografía 8.- Derrame de hidrocarburo en periferia del árbol de válvulas.

Fotografías
eliminadas por ser
datos personales.
Fundamento en el
art. 113 Fracción I
de la Ley Federal
de Transparencia
y Acceso a la
Información
Pública.



Fotografía 9.- Zona de afectación al lado Oeste del cuadro de maniobras X-605192 Y- 2495011.



Fotografía 10.- Zona de afectación al lado Oeste del cuadro de maniobras
X- 605216 Y- 2494995.



Fotografía 11.- Posible presa de quema al Oeste del Pozo X- 605247 Y- 2494997.



Fotografía 12.- Posible presa de quema al lado Este del Pozo X- 605287 Y- 2495002.



Fotografía 13.- Vista hacia el Norte del Pozo Barco 101.



Fotografía 14.- Vista hacia el Sur del Pozo Barco 101.



Fotografía 15.- Vista hacia el Este del Pozo Barco 101.



Fotografía 16.- Vista hacia el Oeste del Pozo Barco 101.



Fotografía 17.- Vegetación Norte.



Fotografía 18.- Vegetación Sur.



Fotografía 19.- Vegetación Este.

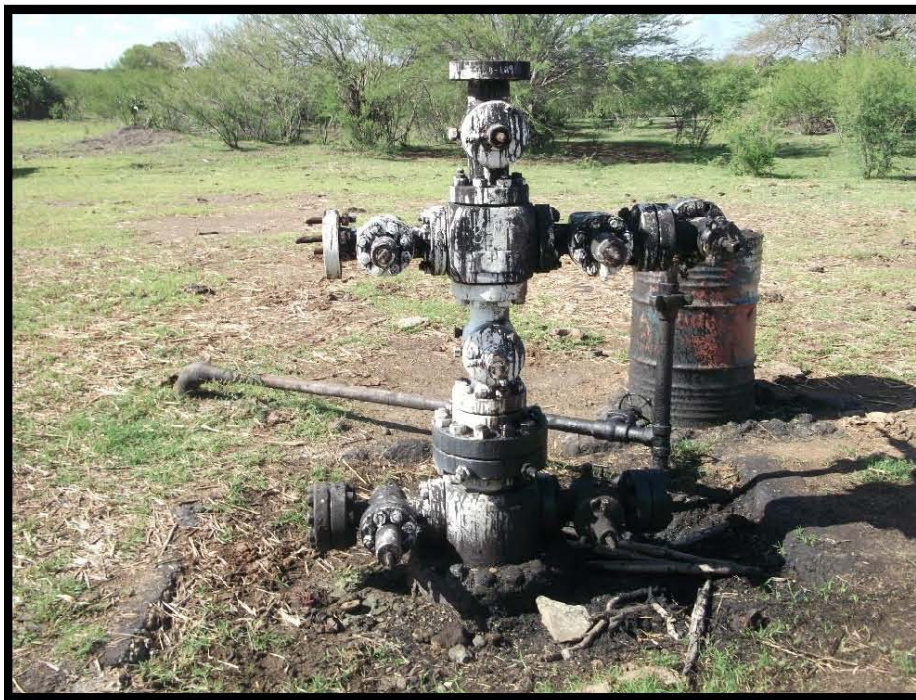


Fotografía 20.- Vegetación Oeste.

EVIDENCIA FOTOGRÁFICA DE LA SUPERVISIÓN EN CAMPO DEL POZO BARCODÓN 169 DEL ÁREA CONTRACTUAL BARCODÓN



ESTA HOJA FUE DEJADA EN BLANCO INTENCIONALMENTE



Fotografía 1.- El Pozo Barcodón 169 está ubicado en las coordenadas UTM WGS84 X: 606605: 2495601, en el Municipio de Altamira, Tamaulipas.



Fotografía 2.- No cuenta con portón de acceso, señalamientos de acceso al Pozo, residuo peligroso en guardaganado.



Fotografía 3.- Vista general del cuadro de maniobras, falta de mantenimiento y cercado perimetral, vegetación dentro del cuadro de maniobras.



Fotografía 4.- Falta de brida ciega y capuchón en válvula de sondeo, brida ciega en válvula lateral izquierda, espárragos en árbol de válvulas, tapones roscados en válvulas de tubería de revestimiento, tapón roscado de 1/2" en válvula tipo aguja.



Fotografía 5.- No cuenta con barandal de protección a la bajante de producción, corrosión y manchas de hidrocarburo en la bajante de producción.



Fotografía 6.- No cuenta con contrapozo, falta de volantes en árbol de válvulas.

Fotografías eliminadas
por ser datos
personales.
Fundamento en el art.
113 Fracción I de la
Ley Federal de
Transparencia y
Acceso a la
Información Pública.



Fotografía 7.- Montículo de hidrocarburo intemperizado X: 606628 Y: 2495580
(ancho 5.30m, largo 12m, alto 1m.



Fotografía 8.- Tubería expuesta X: 606631 Y: 2495706.



Fotografía 9.- Dentro de Esguerrimiento de agua intermitente tubería expuesta de fibra de vidrio X- 606627 Y- 2495499



Fotografía 10.- Posible Presa de quema al sureste del cuadro de maniobras X-606666, Y- 2495521.



Fotografía 11.- Posible Presa de quema al lado Norte del cuadro de maniobras
X- 606641 Y- 2495648.



Fotografía 12.- Posible Presa de quema al sur del cuadro de maniobras X-606604 Y- 2495658.



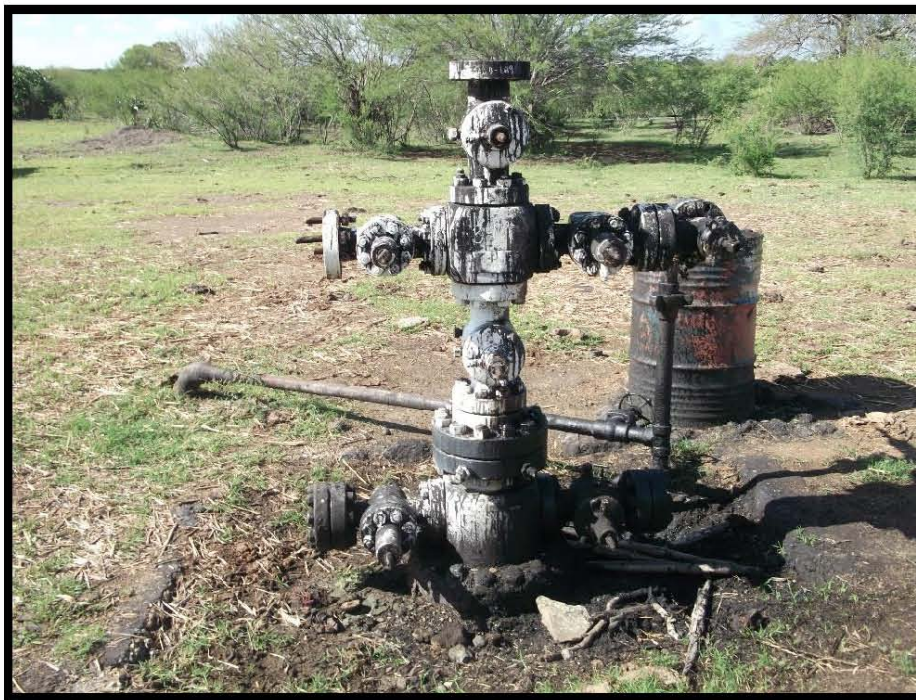
Fotografía 13.- Posible Presa de quema al Oeste del cuadro de maniobras X:
606586 Y: 2495595 Con tubería expuesta.



Fotografía 14.- Presencia de Residuo peligroso en periferia de contrapozo, tubería expuesta frente al árbol de válvulas.



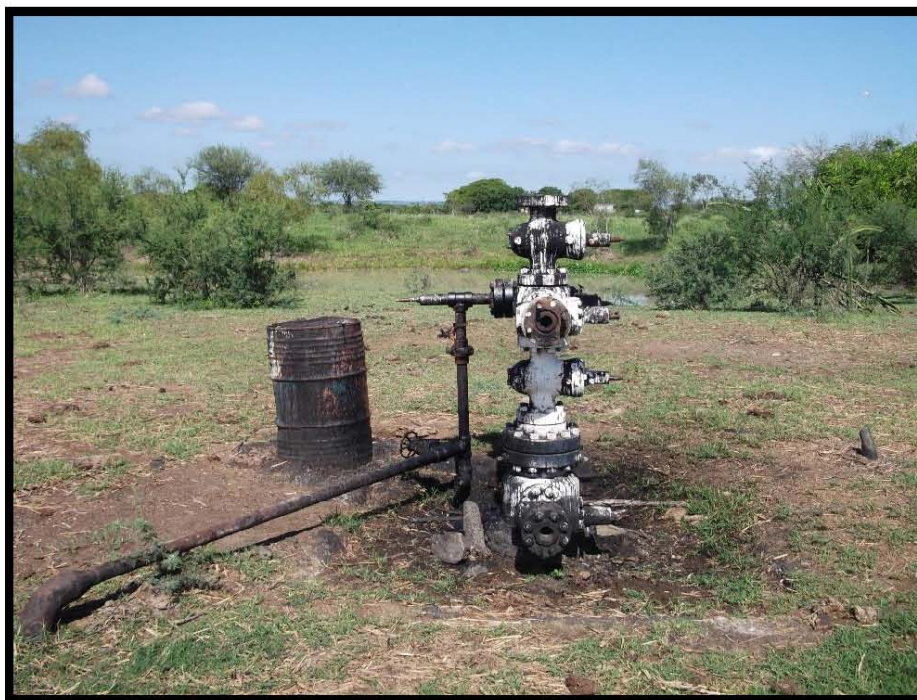
Fotografía 15.- Vista hacia el Norte del Pozo Barcodón 169.



Fotografía 16.- Vista hacia el Sur del Pozo Barcodón 169.



Fotografía 17.- Vista hacia el Este del Pozo Barcodón 169.



Fotografía 18.- Vista hacia el Oeste del Pozo Barcodón 169.



Fotografía 19.- Vegetación Oeste.



Fotografía 20.- Vegetación Sur.



Fotografía 21.- Vegetación Este.



Fotografía 22.- Vegetación Norte.

EVIDENCIA FOTOGRÁFICA DE LA SUPERVISIÓN EN CAMPO DEL POZO BARCODÓN 165 DEL ÁREA CONTRACTUAL BARCODÓN



ESTA HOJA FUE DEJADA EN BLANCO INTENCIONALMENTE



Fotografía 1.- El Pozo Barcodón 165 está ubicado en las coordenadas UTM WGS84 X: 605920: 2494799, en el Municipio de Altamira, Tamaulipas.



Fotografía 2.- No cuenta con portón de acceso, señalamientos de acceso al pozo y guardaganado.

Fotografías
eliminadas por ser
datos personales.
Fundamento en el
art. 113 Fracción I
de la Ley Federal
de Transparencia
y Acceso a la
Información
Pública.



Fotografía 3.- Vista general del cuadro de maniobras, falta de mantenimiento y cercado perimetral.



Fotografía 4.- Falta de brida ciega y capuchón en válvula de sondeo, espárragos y tuercas en árbol de válvulas, tapón de 1/2" en válvula tipo aguja, tapones en conexión T de válvula de Tubería de Revestimiento sección "A" lado izquierdo, tapón roscado de válvula tipo globo en válvula de la Tubería de Revestimiento sección A lado derecho, volantes en árbol de válvulas.



Fotografía 5.- No cuenta con contrapozo, Residuos peligrosos en periferia del árbol de válvulas. Membrana a un costado del árbol de válvulas con agua y trazos de hidrocarburo, Hidrocarburo intemperizado en periferia del pozo, hidrocarburo intemperizado en las coordenadas UTM WGS84 X: 605931 Y: 2494793.



Fotografía 6.- Bajante de producción desconectada, manchas de hidrocarburo en bajante de producción.



Fotografía 7.- Falta de dique de contención en tanque a boca de pozo, de puesta tierra en tanque a boca de Pozo, mochetas en LDR en tanque a boca de pozo, línea de carga del tanque cuenta con corrosión, Derrame de hidrocarburo a un costado de tanque de boca a pozo
Largo: 7.50 mts. Ancho: 5.50 mts.



Fotografía 8.- Vista hacia el Norte del Pozo Barcodón 165.



Fotografía 9.- Vista hacia el Sur del Pozo Barcodón 165.



Fotografía 10.- Vista hacia el Este del Pozo Barcodón 165.



Fotografía 11.- Vista hacia el Oeste del Pozo Barcodón 165.



Fotografía 12.- Vegetación Norte.



Fotografía 13.- Vegetación Sur.



Fotografía 14.- Vegetación Este.



Fotografía 15.- Vegetación Oeste.

EVIDENCIA FOTOGRÁFICA DE LA SUPERVISIÓN EN CAMPO DEL POZO BARCODÓN 164 DEL ÁREA CONTRACTUAL BARCODÓN



ESTA HOJA FUE DEJADA EN BLANCO INTENCIONALMENTE



Fotografía 1.- El pozo Barcodón 164 está ubicado en las coordenadas UTM WGS84 X: 606605 Y: 2496001, en el municipio de Altamira, Tamaulipas.



Fotografía 2.- No cuenta: con portón de acceso, con señalamientos en acceso al Pozo, con guardaganado, falta de señalización de límite de velocidad en camino de acceso.



Fotografía 3.- Vista general del cuadro de maniobras, falta de mantenimiento y cercado perimetral, vegetación dentro del cuadro de maniobras.



Fotografía 4.- Falta de: brida ciega y capuchón en válvula de sondeo, árbol de válvulas con manchas de hidrocarburo y corrosión, falta de volantes y de barandal de protección al árbol de válvulas.



Fotografía 5.- Corrosión y manchas de hidrocarburo en bajante de producción, no cuenta con barandal de protección, falta de tapón roscado en arreglo de bajante de producción,



Fotografía 6.- Agua con trazas de hidrocarburo en periferia del árbol de válvulas, no cuenta con contrapozo, hidrocarburo intemperizado en periferia del árbol de válvulas.



Fotografía 7.- Fuga por pase de válvula maestra.



Fotografía 8.- Residuo sólido urbano a un costado del árbol de válvulas.



Fotografía 9.- Posible Presa de quema al lado Oeste del cuadro de maniobras: X-606561 Y- 2496006.



Fotografía 10.- Tubería expuesta dentro del cuadro de maniobras X- 606616 Y- 2495997.



Fotografía 11.- Vista hacia el Norte del Pozo Barcodón 164.



Fotografía 12.- Vista hacia el Sur del Pozo Barcodón 164.



Fotografía 13.- Vista hacia el Este del Pozo Barcodón 164.



Fotografía 14.- Vista hacia el Oeste del Pozo Barcodón 164.



Fotografía 15.- Vegetación Norte.



Fotografía 16.- Vegetación Sur.



Fotografía 17.- Vegetación Este.



Fotografía 18.- Vegetación Oeste.

EVIDENCIA FOTOGRÁFICA DE LA SUPERVISIÓN EN CAMPO DEL POZO BARCODÓN 163 DEL ÁREA CONTRACTUAL BARCODÓN



ESTA HOJA FUE DEJADA EN BLANCO INTENCIONALMENTE



Fotografía 1.- El Pozo Barcodón 163 está ubicado en la coordenadas UTM WGS84 X: 605550 Y: 2498196, en el municipio de Altamira, Tamaulipas.



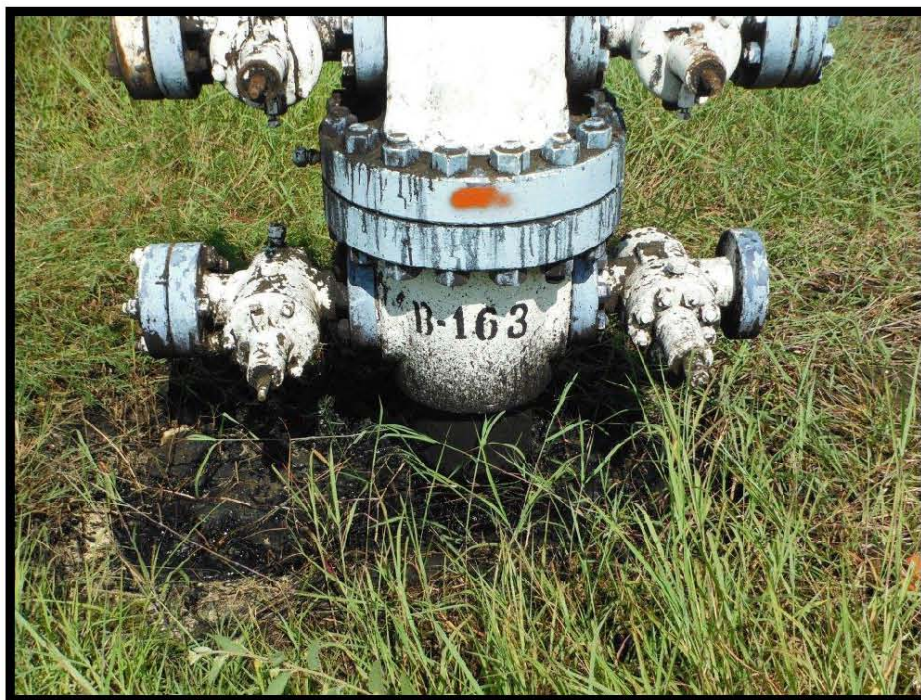
Fotografía 2.- Vista general del cuadro de maniobra, presenta tubería y chatarra dentro del mismo, falta de guardaganado, portón de acceso y cercado perimetral.



Fotografía 3.- Falta de tapón roscado de 2" en válvulas laterales, conexión tipo "t" de válvula de sondeo y en cabezal de tubería de revestimiento sección A.



Fotografía 4.- Válvula de sondeo con sistema artificial. Falta de volantes y brida ciega en válvula lateral derecha. Falta de espárragos en válvula lateral izquierda y lateral derecha sección A



Fotografía 5.- No cuenta con contrapozo, derrame de hidrocarburo a los costados del árbol.



Fotografía 6.- Cuenta con tanque de boca a pozo, falta de escalera y tapón de 2" en válvula de conexión.



Fotografía 7.- Posible presa con hidrocarburo X: 605511 Y: 249819.



Fotografía 8.- Montículo de tierra con hidrocarburo X: 605518 Y: 2498206 e hidrocarburo intemperizado X: 605589 Y: 2498168.

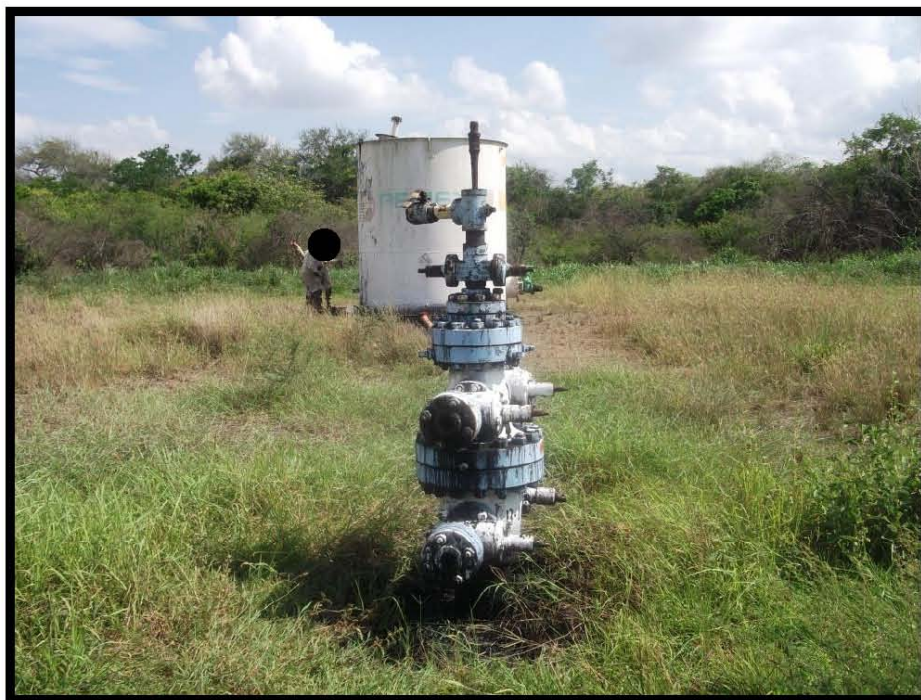


Fotografía 9.- Vista hacia el Norte del Pozo Barcodón 163.

Fotografías eliminadas por ser datos personales. Fundamento en el art. 113 Fracción I de la Ley Federal de Transparencia y Acceso a la Información Pública.



Fotografía 10.- Vista hacia el Sur del Pozo Barcodón 163, colinda con camino de acceso.



Fotografía 11.- Vista hacia el Este del Pozo Barcodón 163.



Fotografía 12.- Vista hacia el Oeste del Pozo Barcodón 163.

EVIDENCIA FOTOGRÁFICA DE LA SUPERVISIÓN EN CAMPO DEL POZO BARCODÓN 162 DEL ÁREA CONTRACTUAL BARCODÓN



ESTA HOJA FUE DEJADA EN BLANCO INTENCIONALMENTE



Fotografía 1.- El Pozo Barcodón 162 está ubicado en la coordenadas UTM WGS84 X: 605855 Y: 2498422, en el municipio de Altamira, Tamaulipas.



Fotografía 2.- Camino de acceso al Pozo Barcodón 162 en buenas condiciones, no cuenta con señalamiento del Pozo.



Fotografía 3.- Vista general del cuadro de maniobra, presenta tubería y chatarra dentro del mismo, falta de guardaganado, portón de acceso y cercado perimetral.



Fotografía 4.- Falta de brida y capuchón en la válvula de sondeo y tapón roscado en válvulas laterales.



Fotografía 5.- Árbol manchado con hidrocarburo, falta de volantes.



Fotografía 6.- Cabezal se encuentra tapado con tierra impregnada con hidrocarburo, no cuenta con contrapozo.



Fotografía 7.- Vegetación arbórea y tote con hidrocarburo a un 50% sin tapa a un costado del árbol de válvulas.



Fotografía 8. - Bajante de producción desconectada del árbol de válvulas sin tapón roscado de 3".



Fotografía 9.- Hidrocarburo intemperizado 605856, 2498425 y 605859, 2498407.



Fotografía 10.- Vista hacia el Norte del Pozo Barcodón 162.



Fotografía 11.- Vista hacia el Sur del Pozo Barcodón 162.

Fotografías
eliminadas
por ser datos
personales.
Fundamento
en el art. 113
Fracción I de
la Ley
Federal de
Transparenci
a y Acceso a
la Información
Pública.



Fotografía 12.- Vista hacia el Este del Pozo Barcodón 162.



Fotografía 13.- Vista hacia el Oeste del Pozo Barcodón 162.

EVIDENCIA FOTOGRÁFICA DE LA SUPERVISIÓN EN CAMPO DEL POZO BARCODÓN 161 DEL ÁREA CONTRACTUAL BARCODÓN



ESTA HOJA FUE DEJADA EN BLANCO INTENCIONALMENTE



Fotografía 1.- El Pozo Barcodón 161 está ubicado en las coordenadas UTM WGS84 X: 606288 Y: 2498588, en el municipio de Altamira, Tamaulipas.



Fotografía 2.- No cuenta: con portón de acceso, con señalamientos en acceso al Pozo, con guardaganado, falta de señalización de límite de velocidad en camino de acceso.



Fotografía 3.- Vista general del cuadro de maniobras, falta de mantenimiento y cercado perimetral, vegetación dentro del cuadro de maniobras.



Fotografía 4.- Árbol de válvulas con corrosión y manchas de hidrocarburo, falta de barandal de protección al árbol de válvulas, de tapón roscado en válvula de tubería de revestimiento sección "a" lado izquierdo, de brida ciega en válvula de tubería de revestimiento sección "a" lado derecho, equipo de sistema artificial desconectado, falta de tapón de ½ " en válvula tipo aguja, de tapón roscado en inicio de sección de línea de recolección desconectada, falta de volantes, no cuenta con bajante de producción.



Fotografía 5.- Corrosión en cabezal del árbol de válvulas, falta de tapones roscados en válvulas de tubería de revestimiento sección B ambos lados, no cuenta con contrapozo, falta de tapón roscado en válvula globo.

Fotografías eliminadas por ser datos personales. Fundamento en el art. 113 Fracción I de la Ley Federal de Transparencia y Acceso a la Información Pública.



Fotografía 6.- Hidrocarburo intemperizado al noroeste del pozo Largo: 4.40 mts
Ancho: 1.5 mts.



Fotografía 7.- Hidrocarburo intemperizado X: 606296 Y: 2498589 Largo: 0.90 mts Ancho: 0.90 mts.



Fotografía 8.- Chatarra dentro del cuadro de maniobras X: 606296 Y:2498623.



Fotografía 9.- Posible presa de quema al Norte del cuadro de maniobras X-606316 Y- 2498634.



Fotografía 10.- Vista hacia el Norte del Pozo Barcodón 161.



Fotografía 11.- Vista hacia el Sur del Pozo Barcodón 161.



Fotografía 12.- Vista hacia el Este del Pozo Barcodón 161.



Fotografía 13.- Vista hacia el Oeste del Pozo Barcodón 161.



Fotografía 14.- Vegetación Norte.



Fotografía 15.- Vegetación Sur.



Fotografía 16.- Vegetación Este.



Fotografía 17.- Vegetación Oeste.

EVIDENCIA FOTOGRÁFICA DE LA SUPERVISIÓN EN CAMPO DEL POZO BARCODÓN 160 DEL ÁREA CONTRACTUAL BARCODÓN



ESTA HOJA FUE DEJADA EN BLANCO INTENCIONALMENTE



Fotografía 1.- El Pozo Barcodón 160 está ubicado en las coordenadas UTM WGS84X: 606933 Y: 2498607, en el municipio de Altamira, Tamaulipas.



Fotografía 2.- No cuenta: con portón de acceso, señalamientos en acceso al pozo, guardaganado, falta de señalización de límite de velocidad en camino de acceso.



Fotografía 3.- Vista general del cuadro de maniobras, falta de mantenimiento y cercado perimetral, vegetación dentro del cuadro de maniobras.



Fotografía 4.- Falta de: brida ciega y capuchón en válvula de sondeo, árbol de válvulas con corrosión y manchas de hidrocarburo, falta de barandal de protección al árbol de válvulas, de brida ciega en válvula lateral izquierda, falta de espárragos y corrosión en conexión bridada de válvula lateral izquierda con porta estrangulador.



Fotografía 5.- Corrosión en cabezal del árbol de válvulas, falta de tapón roscado y de volante en válvula de tubería de revestimiento sección A lado derecho, no cuenta con contrapozo, falta de brida ciega en válvula de tubería de revestimiento sección A lado izquierdo, de bridas ciegas en válvulas de tubería de revestimiento sección B ambos lados.



Fotografía 6.- Falta de Barandal de protección en bajante de producción, corrosión y manchas de hidrocarburo, falta de tapón de ½" en válvula tipo aguja de porta estrangulador, filtración en conexión roscada de bajante de producción.



Fotografía 7.- Tubería expuesta a un costado del árbol de válvulas.



Fotografía 8.- Posible presa de quema al Este del cuadro de maniobras X-606908 Y- 2498555.



Fotografía 9.- Posible presa de quema al Sur del cuadro de maniobras X- 606937
Y- 2498538.



Fotografía 10.- Vista hacia el Norte del Pozo Barcodón 160.



Fotografía 11.- Vista hacia el Sur del Pozo Barcodón 160.



Fotografía 12.- Vista hacia el Este del Pozo Barcodón 160.



Fotografía 13.- Vista hacia el Oeste del Pozo Barcodón 160.



Fotografía 14.- Vegetación Norte.



Fotografía 15.- Vegetación Sur.



Fotografía 16.- Vegetación Este.



Fotografía 17.- Vegetación Oeste.

EVIDENCIA FOTOGRÁFICA DE LA SUPERVISIÓN EN CAMPO DEL POZO BARCODÓN 159 DEL ÁREA CONTRACTUAL BARCODÓN



ESTA HOJA FUE DEJADA EN BLANCO INTENCIONALMENTE



Fotografía 1.- El Pozo Barcodón 159 está ubicado en las coordenadas UTM WGS84 X: 606584 Y: 2498753, en el municipio de Altamira, Tamaulipas.



Fotografía 2.- No cuenta: con portón de acceso, con señalamientos en acceso al pozo, con guardaganado, falta de señalización de límite de velocidad en camino de acceso.



Fotografía 3.- Vista general del cuadro de maniobras, falta de mantenimiento y cercado perimetral, vegetación dentro del cuadro de maniobras.



Fotografía 4.- Árbol de válvulas con corrosión y manchas de hidrocarburo, falta de brida ciega y capuchón en válvula de sondeo, de barandal de protección al árbol de válvulas, derrame de hidrocarburo y falta de brida ciega en válvula lateral izquierda de conexión con portaestrangulador, de tapón de ½ " en conexión doble de válvula tipo aguja en válvula lateral derecha, no cuenta con bajante de producción.



Fotografía 5.- Corrosión y manchas de hidrocarburo en cabezal del árbol de válvulas, falta de tapón roscado en válvula de tubería de revestimiento sección A lado derecho, de brida ciega en válvula de tubería de revestimiento sección A lado izquierdo, sección B de las válvulas de tubería de revestimiento se encuentran enterradas, no cuenta con contrapozo, falta de volantes.



Fotografía 6.- Tubería expuesta con derrame de hidrocarburo X-606586, Y-2498748.



Fotografía 7.- Posible presa de quema con tubería expuesta X- 606563 Y- 2498775.



Fotografía 8.- Vista hacia el Norte del Pozo Barcodón 159.



Fotografía 9.- Vista hacia el Sur del Pozo Barcodón 159.

Fotografías
eliminadas por
ser datos
personales.
Fundamento en
el art. 113
Fracción I de la
Ley Federal de
Transparencia y
Acceso a la
Información
Pública.



Fotografía 10.- Vista hacia el Este del Pozo Barcodón 159.



Fotografía 11.- Vista hacia el Oeste del Pozo Barcodón 159.



Fotografía 12.- Vegetación Norte.



Fotografía 13.- Vegetación Sur.



Fotografía 14.- Vegetación Este.



Fotografía 15.- Vegetación Oeste.



EVIDENCIA FOTOGRÁFICA DE LA SUPERVISIÓN EN CAMPO DEL POZO BARCODÓN 158 DEL ÁREA CONTRACTUAL BARCODÓN



ESTA HOJA FUE DEJADA EN BLANCO INTENCIONALMENTE



Fotografía 1.- El Pozo Barcodón 158 está ubicado en las coordenadas UTM WGS84 X: 605223Y: 2494792, en el Municipio de Altamira, Tamaulipas.



Fotografía 2.- No cuenta con camino de acceso al Pozo, no cuenta con barandal de protección al Pozo, plancha de concreto y manómetro.



Fotografía 3.- Vista general del cuadro de maniobras, falta de mantenimiento, vegetación densa.



Fotografía 4.- Posible presa de quema X: 605193 Y: 2494770.



Fotografía 5.- Posible presa de quema X: 605195 Y: 2494794



Fotografía 5.- Pozo taponado rodeado de vegetación densa.

EVIDENCIA FOTOGRÁFICA DE LA SUPERVISIÓN EN CAMPO DEL POZO BARCODÓN 157 DEL ÁREA CONTRACTUAL BARCODÓN



ESTA HOJA FUE DEJADA EN BLANCO INTENCIONALMENTE



Fotografía 1.- El Pozo Barcodón 157 está ubicado en las coordenadas UTM WGS84 X: 605569 Y: 2494995, en el municipio de Altamira, Tamaulipas.



Fotografía 2.- No cuenta: con portón de acceso, con señalamientos en acceso al pozo, con guardaganado, falta de señalización de límite de velocidad en camino de acceso.



Fotografía 3.- Vista general del cuadro de maniobras, falta de mantenimiento y cercado perimetral, vegetación dentro del cuadro de maniobras.



Fotografía 4.- Falta de: brida ciega y capuchón en válvula de sondeo, de espárragos en conexión bridada de la válvula lateral izquierda, de espárragos en conexión bridada de porta estrangulador, de espárragos en conexión bridada del cabezal, de tapón roscado en válvula lateral derecha y tuerca en conexión bridada, de tapón roscado en válvula lateral derecha y tuerca en conexión bridada, de brida ciega en válvula de cabezal de tubería de revestimiento sección A ambos lados, árbol de válvulas con manchas de hidrocarburo y corrosión, falta de volantes y de barandal de protección.



Fotografía 5.- Corrosión y manchas de hidrocarburo en bajante de producción, falta de tapones de ½ " en válvulas tipo aguja, no cuenta con barandal de protección.



Fotografía 6.- Corrosión en bajante de producción.



Fotografía 7.- No cuenta con contrapozo, hidrocarburo intemperizado en la periferia del árbol de válvulas.



Fotografía 8.- Posible presa de quema hacia el suroeste del cuadro de maniobras
X- 605538 Y- 2494996.



Fotografía 9.- Posible presa de quema hacia el Noreste del cuadro de maniobras
X- 605603 Y- 2495042.



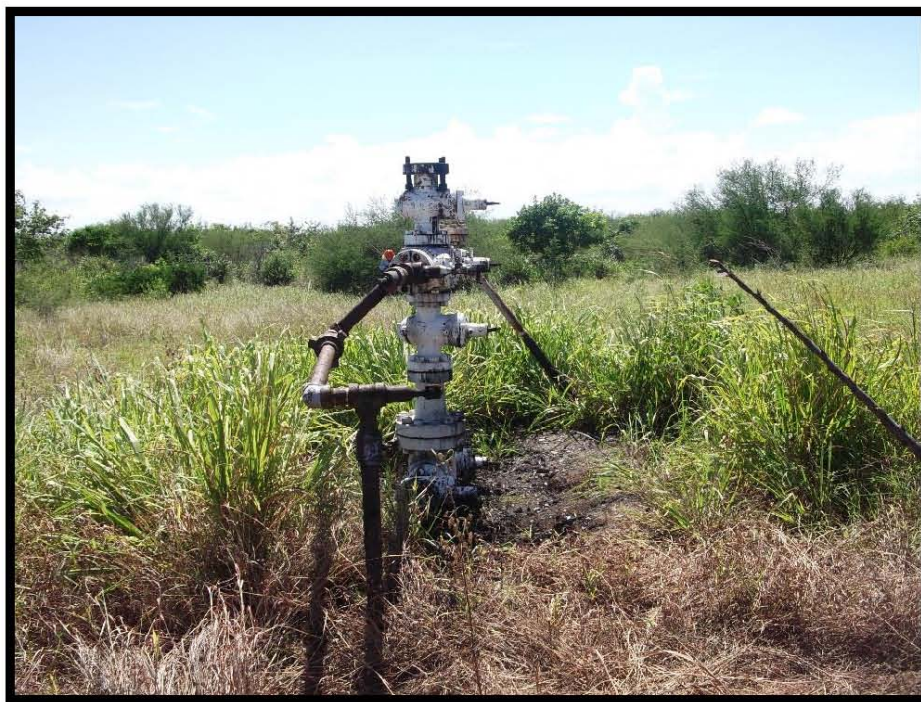
Fotografía 10.- Vista hacia el Norte del Pozo Barcodón 157.



Fotografía 11.- Vista hacia el Sur del Pozo Barcodón 157.



Fotografía 12.- Vista hacia el Este del Pozo Barcodón 157.



Fotografía 13.- Vista hacia el Oeste del Pozo Barcodón 157.



Fotografía 14.- Vegetación Norte.



Fotografía 15.- Vegetación Sur.



Fotografía 16.- Vegetación Este.

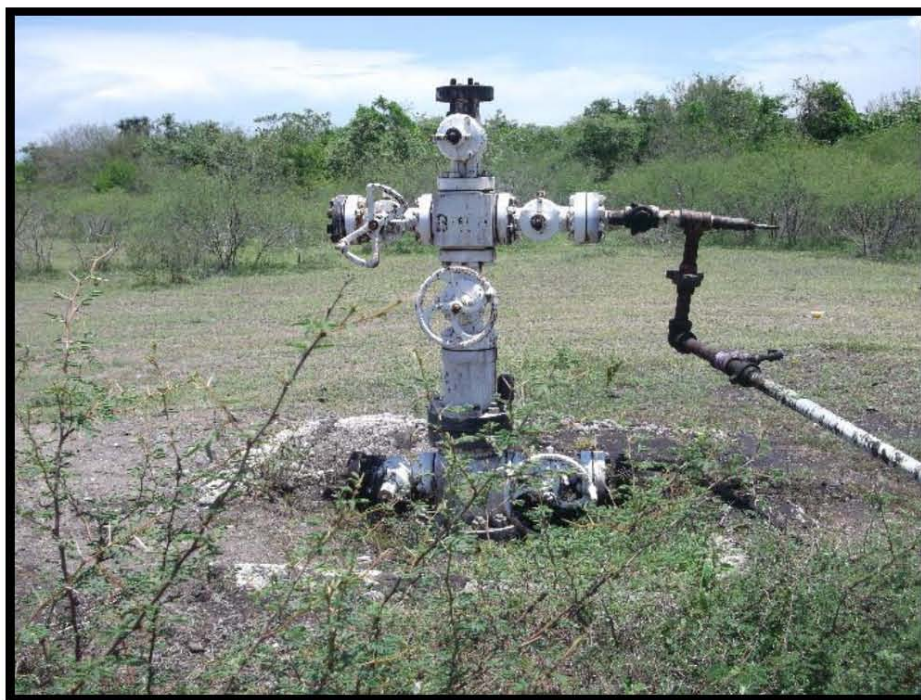


Fotografía 17.- Vegetación Oeste.

EVIDENCIA FOTOGRÁFICA DE LA SUPERVISIÓN EN CAMPO DEL POZO BARCODÓN 156 DEL ÁREA CONTRACTUAL BARCODÓN



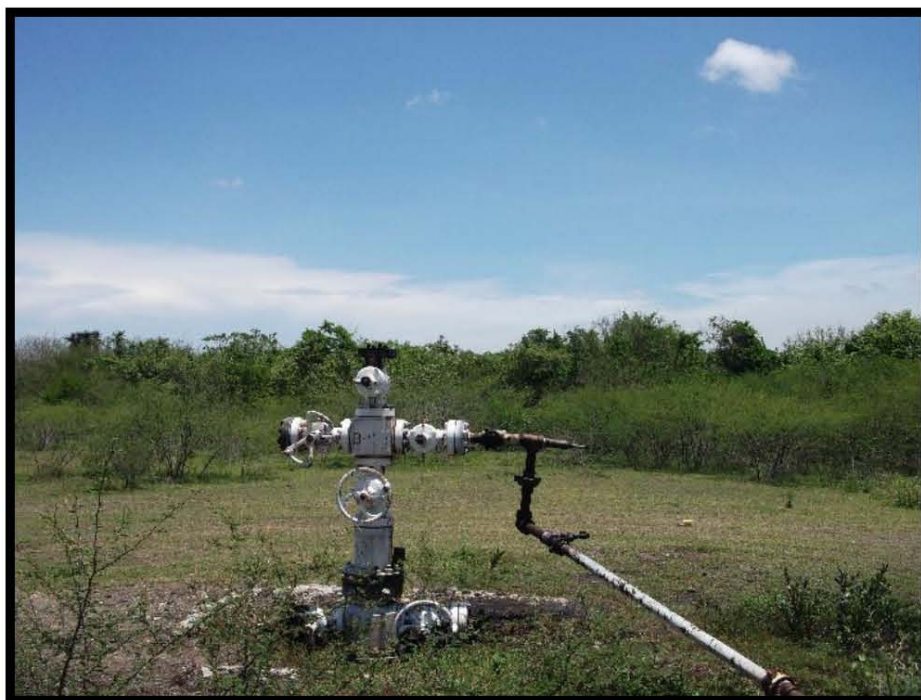
ESTA HOJA FUE DEJADA EN BLANCO INTENCIONALMENTE



Fotografía 1.- El Pozo Barcodón 156 está ubicado en las coordenadas UTM WGS84X: 605544 Y: 2497376, en el municipio de Altamira, Tamaulipas.



Fotografía 2.- No cuenta con portón de acceso, con señalamientos en acceso al Pozo, falta de señalización de límite de velocidad en camino de acceso.



Fotografía 3.- Vista general del cuadro de maniobras, falta de mantenimiento y cercado perimetral, vegetación dentro del cuadro de maniobras.



Fotografía 4.- Falta de brida ciega y capuchón en válvula de sondeo, de tapón roscado en válvula lateral izquierda, de brida ciega en válvula de tubería de revestimiento lado izquierdo, falta de tapón roscado en válvula de tubería de revestimiento lado derecho, árbol de válvulas con manchas de hidrocarburo y corrosión, falta de volantes y de barandal de protección.



Fotografía 5.- Corrosión y manchas de hidrocarburo en bajante de producción, falta de tapones de $\frac{1}{2}$ " en válvula tipo aguja, de mochetas y abrazaderas, no cuenta con barandal de protección.



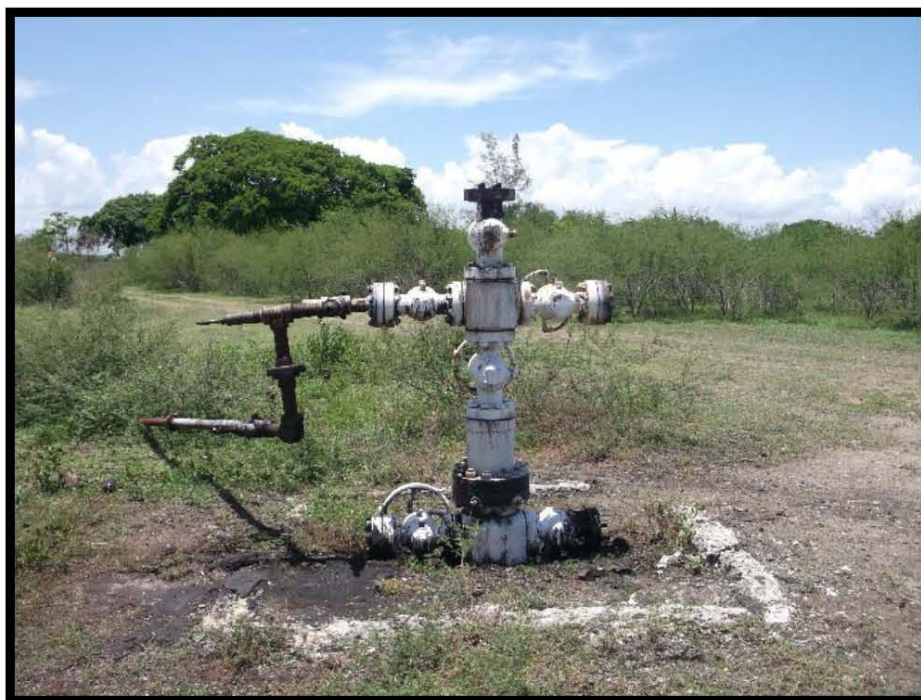
Fotografía 6.- Contrapozo azolvado, hidrocarburo intemperizado en periferia del árbol de válvulas, manchas de hidrocarburo en cabezal.



Fotografía 7.- Mancha de hidrocarburo a un costado de la bajante de producción.



Fotografía 8.- Posible presa de quema al lado Noroeste del cuadro de maniobras: X- 606207 Y- 2495403.



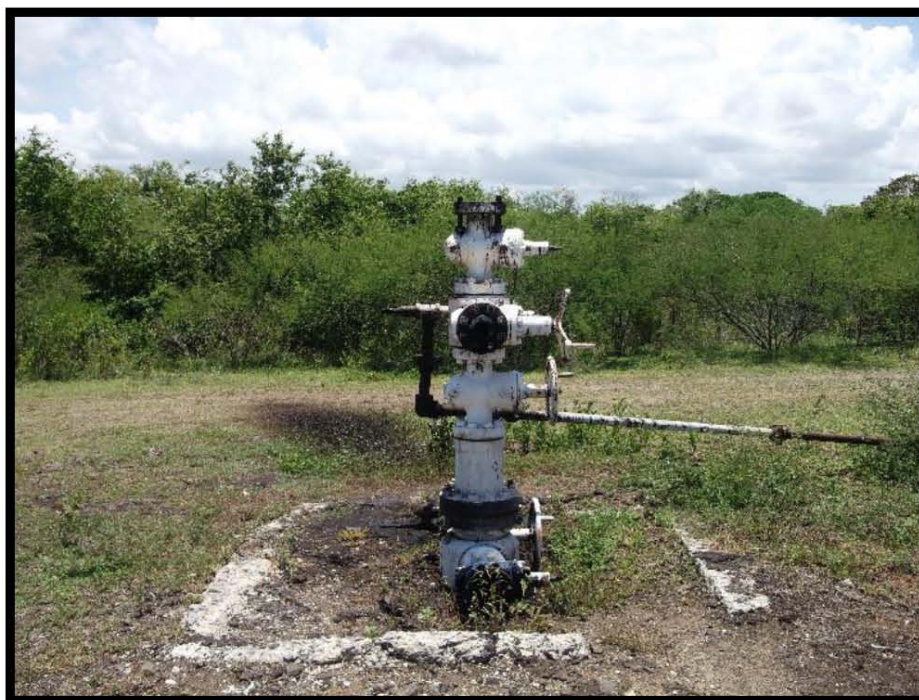
Fotografía 9.- Vista hacia el lado Norte del Pozo Barcodón 156.



Fotografía 10.- Vista hacia el Sur del Pozo Barcodón 156.



Fotografía 11.- Vista hacia el Este del Pozo Barcodón 156.



Fotografía 12.- Vista hacia el Oeste del Pozo Barcodón 156.



Fotografía 13.- Vegetación Norte.



Fotografía 14.- Vegetación Sur.



Fotografía 15.- Vegetación Este.



Fotografía 16.- Vegetación Oeste.

EVIDENCIA FOTOGRÁFICA DE LA SUPERVISIÓN EN CAMPO DEL POZO BARCODÓN 155 DEL ÁREA CONTRACTUAL BARCODÓN



ESTA HOJA FUE DEJADA EN BLANCO INTENCIONALMENTE



Fotografía 1.- El Pozo Barcodón 155 está ubicado en las coordenadas UTM WGS84 X: 606256 Y: 2495800, en el municipio de Altamira, Tamaulipas.



Fotografía 2.- No cuenta con guardaganado, portón de acceso, con señalamientos en acceso al Pozo, falta de señalización de límite de velocidad en camino de acceso.



Fotografía 3.- Vista general del cuadro de maniobras, falta de mantenimiento y cercado perimetral, vegetación dentro del cuadro de maniobras.



Fotografía 4.- Falta de: brida ciega y capuchón en válvula de sondeo, de brida ciega y volante en válvula lateral izquierda, de tapón roscado en válvula de tubería de revestimiento lado izquierdo, árbol de válvulas con manchas de hidrocarburo; no cuenta con barandal de protección al árbol de válvulas, falta de rotulación de nombre del Pozo.



Fotografía 5.- Corrosión y manchas de hidrocarburo, falta de: tapón de 1/2 " en válvula tipo aguja, de mochetas y abrazaderas, no cuenta con barandal de protección en bajante de producción; tubería expuesta sin tapón a un costado de línea de recolección.



Fotografía 6.- No cuenta con contrapozo, hidrocarburo intemperizado en periferia del árbol de válvulas.



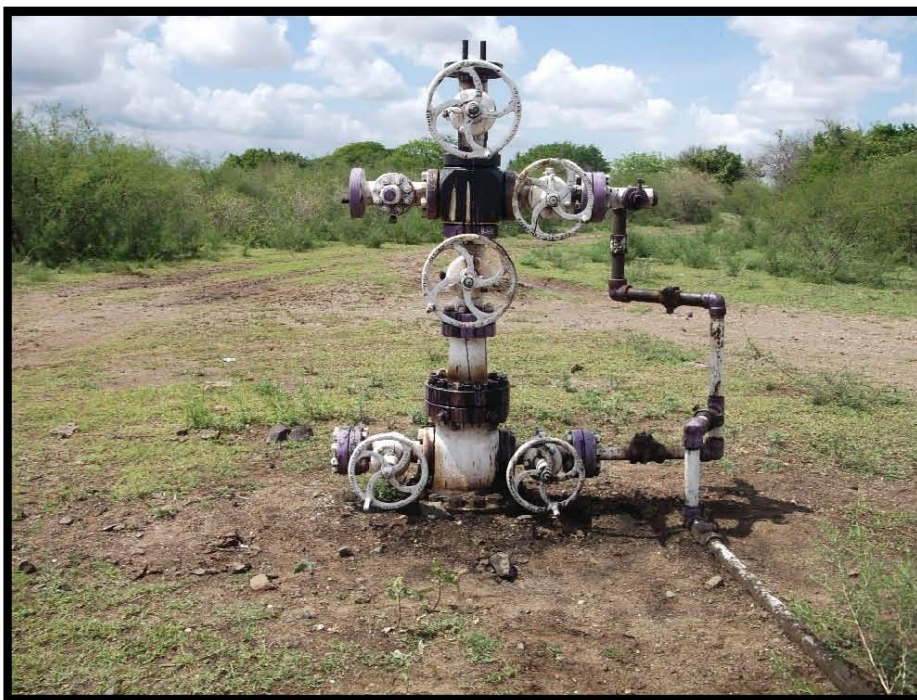
Fotografía 7.- Tubería expuesta al norte del árbol de válvulas X: 606254 Y: 2495824.



Fotografía 8.- Posible presa de quema al suroeste del cuadro de maniobras
X- 606227 Y- 2495774.



Fotografía 9.- Vista hacia el lado Norte del Pozo Barcodón 155.



Fotografía 10.- Vista hacia el Sur del Pozo Barcodón 155.



Fotografía 11.- Vista hacia el Este del Pozo Barcodón 155.



Fotografía 12.- Vista hacia el Oeste del Pozo Barcodón 155.



Fotografía 13.- Vegetación Norte.



Fotografía 14.- Vegetación Sur.



Fotografía 15.- Vegetación Este.



Fotografía 16.- Vegetación Oeste.

EVIDENCIA FOTOGRAFICA DE LA SUPERVISION EN CAMPO DEL POZO BARCODÓN 154 DEL AREA CONTRACTUAL BARCODÓN



ESTA HOJA FUE DEJADA EN BLANCO INTENCIONALMENTE



Fotografía 1.- El pozo Barcodón 154 está ubicado en las coordenadas UTM WGS84 X: 605912 Y: 2495195, en el municipio de Altamira, Tamaulipas.

Fotografía
eliminada por
ser dato
personal.
Fundamento
en el art. 113
Fracción I de
la Ley Federal
de
Transparencia
y Acceso a la
Información
Pública.



Fotografía 2.- No cuenta con guardaganado, portón de acceso, con señalamientos en acceso al pozo, falta de señalización de límite de velocidad en camino de acceso.



Fotografía 3.- Vista general del cuadro de maniobras, falta de mantenimiento y cercado perimetral, vegetación dentro del cuadro de maniobras.



Fotografía 4.- Falta de brida ciega en válvula lateral derecha, brida y capuchón en válvula de sondeo, falta de tapón roscado en válvula de tubería de revestimiento, de tapones de ½" en válvulas tipo aguja, de volantes, falta de rotulación de nombre del pozo en árbol de válvulas.



Fotografía 5.- Mancha de hidrocarburo en periferia del árbol de válvulas, falta de barandal de protección del pozo.



Fotografía 6.- No cuenta con contrapozo, falta de volantes, en árbol de válvulas.



Fotografía 8.- Presencia de corrosión, falta de tapón de $\frac{1}{2}$ " en válvula tipo aguja, tapón roscado, en bajante de producción, falta de mochetas y abrazaderas.



Fotografía 9.- Hidrocarburo intemperizado en periferia del árbol de válvulas.



Fotografía 10.- Presencia de residuos sólidos urbanos en las coordenadas UTM WGS84 X: 605939, Y: 2495187.

Fotografías
eliminadas
por ser datos
personales.
Fundamento
en el art. 113
Fracción I de
la Ley Federal
de
Transparenci
a y Acceso a
la Información
Pública.



Fotografía 10.- Posible presa de quema ubicada en las coordenadas UTM WGS84
X: 605891, Y: 2495230.



Fotografía 11.- Vista hacia el Norte del pozo Barcodón 154.



Fotografía 12.- Vista hacia el Sur del pozo Barcodón 154.



Fotografía 13.- Vista hacia el Este del pozo Barcodón 154.



Fotografía 14.- Vista hacia el Oeste del pozo Barcodón 154

EVIDENCIA FOTOGRÁFICA DE LA SUPERVISIÓN EN CAMPO DEL POZO BARCODÓN 153D DEL ÁREA CONTRACTUAL BARCODÓN



ESTA HOJA FUE DEJADA EN BLANCO INTENCIONALMENTE



Fotografía 1.- El Pozo Barcodón 153D está ubicado en las coordenadas UTM WGS84 X: 605546 Y: 2495797, en el municipio de Altamira, Tamaulipas.



Fotografía 2.- No cuenta con guardaganado, portón de acceso, con señalamientos en acceso al Pozo, falta de señalización de límite de velocidad en camino de acceso.



Fotografía 3.- Vista general del cuadro de maniobras, falta de mantenimiento y cercado perimetral, vegetación dentro del cuadro de maniobras.



Fotografía 4.- Falta de brida ciega y capuchón en válvula de sondeo, de tapón roscado en válvula lateral derecha y en válvula de tubería de revestimiento lado derecho, falta de volantes, árbol de válvulas con manchas de hidrocarburo.



Fotografía 5.- Corrosión y manchas de hidrocarburo en bajante de producción, falta de tapón de 1/2" en válvulas tipo aguja.



Fotografía 6.- Contrapozo azolvado, hidrocarburo intemperizado en periferia del árbol de válvulas.



Fotografía 7.- Mancha de hidrocarburo a un costado del árbol de válvulas, residuos peligrosos en bajante de producción.



Fotografía 8.- Posible presa de quema al lado sur del cuadro de maniobras: X-605527 Y- 2495738.



Fotografía 9.- Vista hacia el lado Norte del Pozo Barcodón 153D.



Fotografía 10.- Vista hacia el Sur del Pozo Barcodón 153D.



Fotografía 11.- Vista hacia el Este del Pozo Barcodón 153D.



Fotografía 12.- Vista hacia el Oeste del Pozo Barcodón 153D.



Fotografía 13.- Vegetación Norte.



Fotografía 14.- Vegetación Sur.



Fotografía 15.-Vegetación Este.



Fotografía 16.- Vegetación Oeste.

EVIDENCIA FOTOGRÁFICA DE LA SUPERVISIÓN EN CAMPO DEL POZO BARCODÓN 153 DEL ÁREA CONTRACTUAL BARCODÓN



ESTA HOJA FUE DEJADA EN BLANCO INTENCIONALMENTE



Fotografía 1.- El Pozo Barcodón 153 del Área Contractual Barcodón, fue taponado para volver a ser re-perforado como pozo Barcodón 153D, por lo cual ya no cuenta con Línea de Recolección, Localizado en las coordenadas UTM WGS84 X: 605559 Y: 2495783.

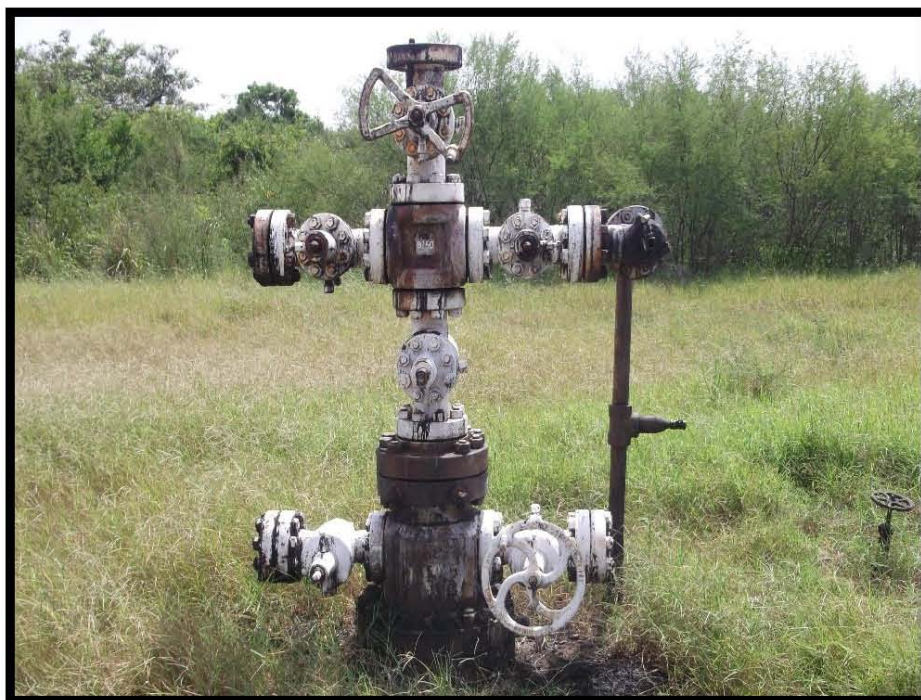


Fotografía 2.- No existe llegada de Línea de Recolección del Pozo 153 a Cabezal de Recolección de Batería de Separación Barcodón 1, en las coordenadas UTM WGS84 X: 606065 Y: 2497133.

EVIDENCIA FOTOGRÁFICA DE LA SUPERVISIÓN EN CAMPO DEL POZO BARCODÓN 150 DEL ÁREA CONTRACTUAL BARCODÓN



ESTA HOJA FUE DEJADA EN BLANCO INTENCIONALMENTE



Fotografía 1.- El Pozo Barcodón 150 está ubicado en las coordenadas UTM WGS84 X: 605565 Y: 2495339, en el Municipio de Altamira, Tamaulipas.



Fotografía 2.- No cuenta con portón de acceso, señalamientos de acceso al pozo, límites de velocidad y guardaganado.



Fotografía 3.- Vista general del cuadro de maniobras, falta de mantenimiento y cercado perimetral.



Fotografía 4.- Falta de brida ciega y capuchón en válvula de sondeo, tapón roscado y espárragos en válvula lateral izquierda, espárragos en conexión bridada del cabezal, tapones roscados en válvulas de la tubería de revestimiento sección A ambos lados, Válvulas de tubería de revestimiento sección B enterradas y tapones de ½" en válvulas tipo aguja.



Fotografía 5.- No cuenta con contra pozo, no cuenta con rejilla Irving, hidrocarburo intemperizado en periferia del árbol de válvulas, residuo peligroso a un costado del árbol de válvulas.



Fotografía 6.- Falta de: mochetas y abrazaderas, barandal de protección a bajante de producción, tapón roscado de $\frac{1}{2}$ " en válvula tipo aguja de porta estrangulador, corrosión en bajante de producción, mancha de hidrocarburo proveniente de válvula tipo aguja de la bajante de producción.



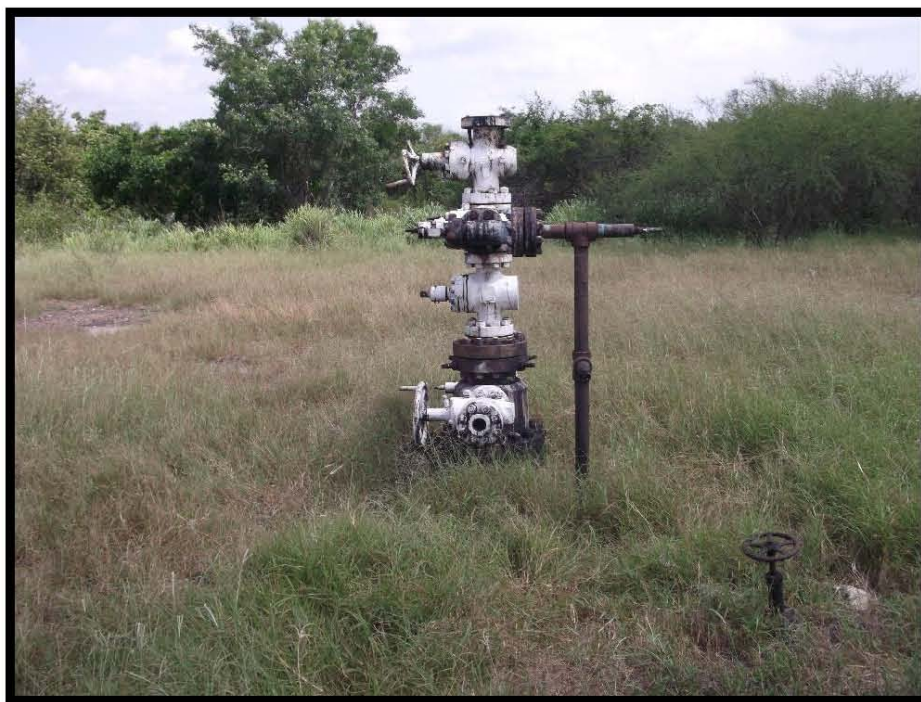
Fotografía 7.- Posible presa de quema X: 605550 Y: 2495413



Fotografía 8.- Posible presa de quema X: 605530 Y: 2495413



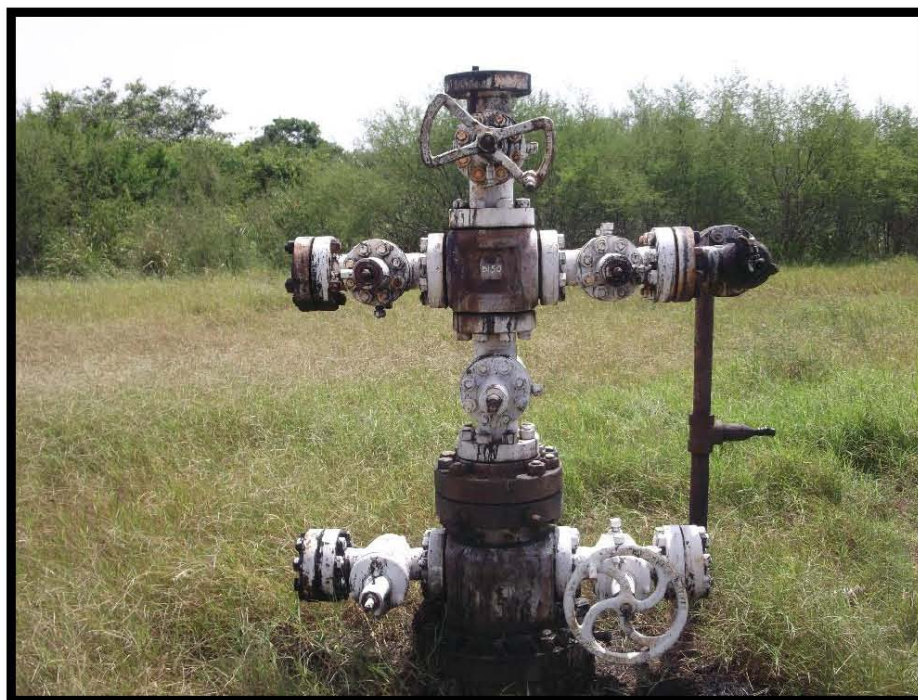
Fotografía 9.- Hidrocarburo intemperizado en periferia del cuadro de maniobras.



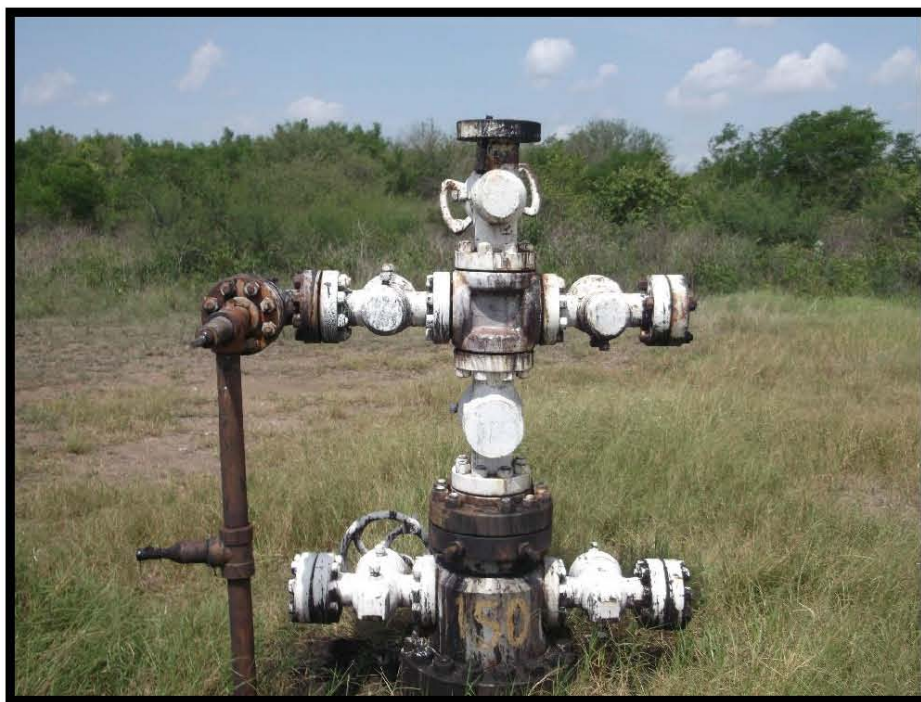
Fotografía 10.- Vista hacia el Norte del Pozo Barcodón 150.



Fotografía 11.- Vista hacia el Sur del Pozo Barcodón 150.



Fotografía 12.- Vista hacia el Este del Pozo Barcodón 150.



Fotografía 13.- Vista hacia el Oeste del Pozo Barcodón 150.



Fotografía 14.- Vegetación Norte.



Fotografía 15.- Vegetación Sur.



Fotografía 16.- Vegetación Este.



Fotografía 17.-Vegetación Oeste.

EVIDENCIA FOTOGRÁFICA DE LA SUPERVISIÓN EN CAMPO DEL POZO BARCODÓN 147 DEL ÁREA CONTRACTUAL BARCODÓN



ESTA HOJA FUE DEJADA EN BLANCO INTENCIONALMENTE



Fotografía 1.- El Pozo Barcodón 147 está ubicado en las coordenadas UTM WGS84 X: 607293 Y: 2497200, en el Municipio de Altamira, Tamaulipas.



Fotografía 2.- No cuenta con camino de acceso al Pozo, guardaganado, portón de acceso, con señalamientos en acceso al Pozo, falta de señalización de límite de velocidad en camino de acceso.



Fotografía 3.- Vista general del cuadro de maniobras, falta de mantenimiento y cercado perimetral, vegetación dentro del cuadro de maniobras.



Fotografía 4.- Falta de: brida ciega, capuchón y volante en válvula de sondeo, brida ciega y volante en válvula lateral izquierda, tapón roscado en porta estrangulador, brida ciega en válvula de la tubería de revestimiento lado derecho, tapón roscado en válvula de la tubería de revestimiento lado izquierdo; árbol de válvulas con manchas de hidrocarburo, falta de barandal de protección al árbol de válvulas.



Fotografía 5.- No cuenta con contrapozo, válvulas de la tubería de revestimiento sección B enterradas, hidrocarburo intemperizado en periferia del árbol de válvulas.



Fotografía 6.- Presencia de corrosión, falta de tapón en inicio de sección de línea de recolección, mancha de hidrocarburo sobre bajante de producción, no cuenta con mochetas, abrazaderas y barandal de protección a la bajante de producción.



Fotografía 7.- Posible presa de quema X: 607281 Y: 2497269



Fotografía 8.- Posible presa de quema X: 607268 Y: 2497238



Fotografía 9.- Posible presa de quema X: 607264 Y: 2497212



Fotografía 10.- Posible presa de quema X: 607264 Y: 2497171



Fotografía 11.- Vista hacia el Norte del Pozo Barcodón 147.



Fotografía 12.- Vista hacia el Sur del Pozo Barcodón 147.



Fotografía 13.- Vista hacia el Este del Pozo Barcodón 147.



Fotografía 14.- Vista hacia el Oeste del Pozo Barcodón 147.



Fotografía 15.- Catódico E-12000 | B-147 X: 607278 Y: 2497227.



Fotografía 16.- Tubería de medición dentro del cuadro de maniobras, falta de tapones de media en válvulas tipo aguja X: 607268 Y: 2497243.



Fotografía 17.- Vegetación Norte.



Fotografía 18.- Vegetación Sur.



Fotografía 19.- Vegetación Este.



Fotografía 20.- Vegetación Oeste.

EVIDENCIA FOTOGRÁFICA DE LA SUPERVISIÓN EN CAMPO DEL POZO BARCODÓN 146 DEL ÁREA CONTRACTUAL BARCODÓN



ESTA HOJA FUE DEJADA EN BLANCO INTENCIONALMENTE



Fotografía 1.- El Pozo Barcodón 146 está ubicado en las coordenadas UTM WGS84 X: 607285 Y: 2497607, en el Municipio de Altamira, Tamaulipas.



Fotografía 2.- No cuenta con camino de acceso al Pozo, guardaganado, portón de acceso, con señalamientos en acceso al pozo, falta de señalización de límite de velocidad en camino de acceso.



Fotografía 3.- Vista general del cuadro de maniobras, falta de mantenimiento y cercado perimetral, vegetación dentro del cuadro de maniobras.



Fotografía 4.- Falta de: brida ciega y capuchón en válvula de sondeo, tapón roscado y espárragos en válvula lateral derecha, brida ciega en válvula lateral izquierda, tapones roscados en válvulas de la tubería de revestimiento; árbol de válvulas con manchas de hidrocarburo, falta de barandal de protección al árbol de válvulas.



Fotografía 5.- No cuenta con contrapozo, hidrocarburo intemperizado en periferia del árbol de válvulas.



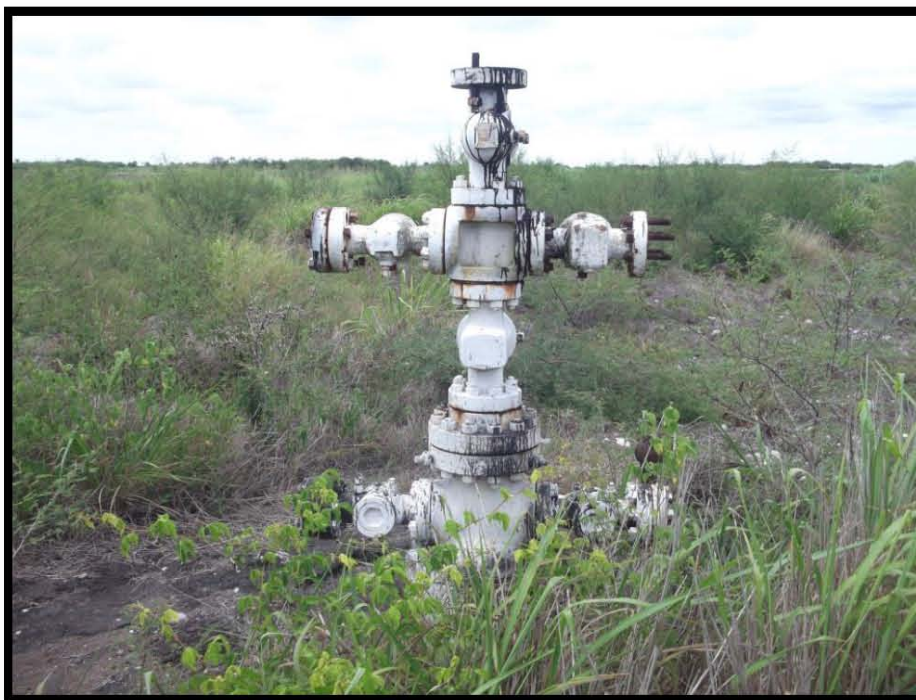
Fotografía 6.- Bajante de producción desconectada, falta tapón roscado en inicio de línea de recolección.



Fotografía 7.- Posible presa de quema X: 607325 Y: 2497626.



Fotografía 8.- Vista hacia el Norte del Pozo Barcodón 146.



Fotografía 9.- Vista hacia el Sur del Pozo Barcodón 146.



Fotografía 10.- Vista hacia el Este del pozo Barcodón 146.



Fotografía 11.- Vista hacia el Oeste del Pozo Barcodón 146.



Fotografía 12.- Chatarra a un costado de árbol de válvulas.



Fotografía 13.- Hidrocarburo intemperizado dentro del cuadro de maniobras.



Fotografía 14.- Vegetación Norte.



Fotografía 15.- Vegetación Sur.



Fotografía 16.- Vegetación Este.



Fotografía 17.- Vegetación Oeste.

EVIDENCIA FOTOGRÁFICA DE LA SUPERVISIÓN EN CAMPO DEL POZO BARCODÓN 145 DEL ÁREA CONTRACTUAL BARCODÓN



ESTA HOJA FUE DEJADA EN BLANCO INTENCIONALMENTE



Fotografía 1.- El Pozo Barcodón 145 está ubicado en las coordenadas UTM WGS84 X: 606589, Y: 2498201 en el municipio de Altamira, Tamaulipas.



Fotografía 2.- No cuenta con: guardaguanado, portón de acceso, con señalamientos en acceso al Pozo, falta de señalización de límite de velocidad en camino de acceso.



Fotografía 3.- Falta de mantenimiento y cercado perimetral al cuadro de maniobras.



Fotografía 4.- Presencia de corrosión, Falta de: de brida y capuchón en válvula de sondeo, bridas ciegas en válvula lateral izquierda, de volante en válvula de sondeo, árbol de válvulas (manchado).



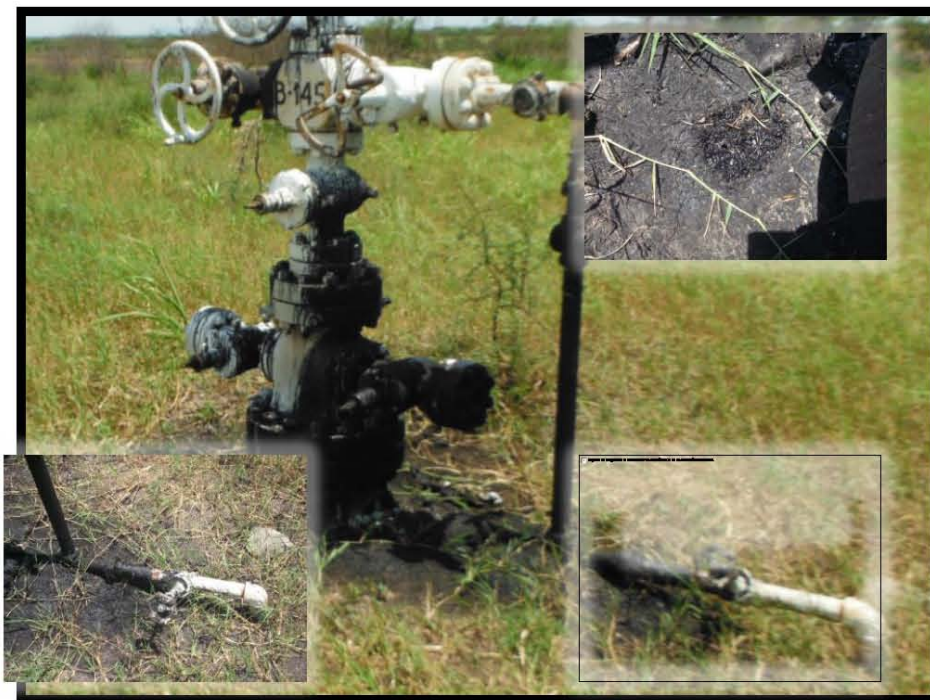
Fotografía 5.- Árbol de válvulas no cuenta con contrapozo, falta de bridas ciegas y falta de tapones roscados en válvula lateral izquierda de tubería de revestimiento, hidrocarburo intemperado en periferia del árbol de válvulas, falta de volantes.



Fotografía 6.- Quema de residuos sólidos en periferia del árbol de válvulas.



Fotografía 7.- Quema de residuos sólidos en periferia del árbol de válvulas.



Fotografía 8.- Falta de: barandal de protección, tapones de ½" a válvulas tipo aguja (cuentan con filtración), mochetas y abrazaderas en bajante de producción.



Fotografía 9.- Vista hacia el Norte del Pozo Barcodón 145.



Fotografía 10.- Vista hacia el Sur del Pozo Barcodón 144.



Fotografía 11.- Vista hacia el Oeste del Pozo Barcodón 145.



Fotografía 12.- Vista hacia el Este del Pozo Barcodón 145.



Fotografía 13.- Vegetación Norte.



Fotografía 14.- Vegetación Sur.



Fotografía 15.- Vegetación Este.



Fotografía 16.- Vegetación Oeste.

EVIDENCIA FOTOGRÁFICA DE LA SUPERVISIÓN EN CAMPO DEL POZO BARCODÓN 144 DEL ÁREA CONTRACTUAL BARCODÓN



ESTA HOJA FUE DEJADA EN BLANCO INTENCIONALMENTE



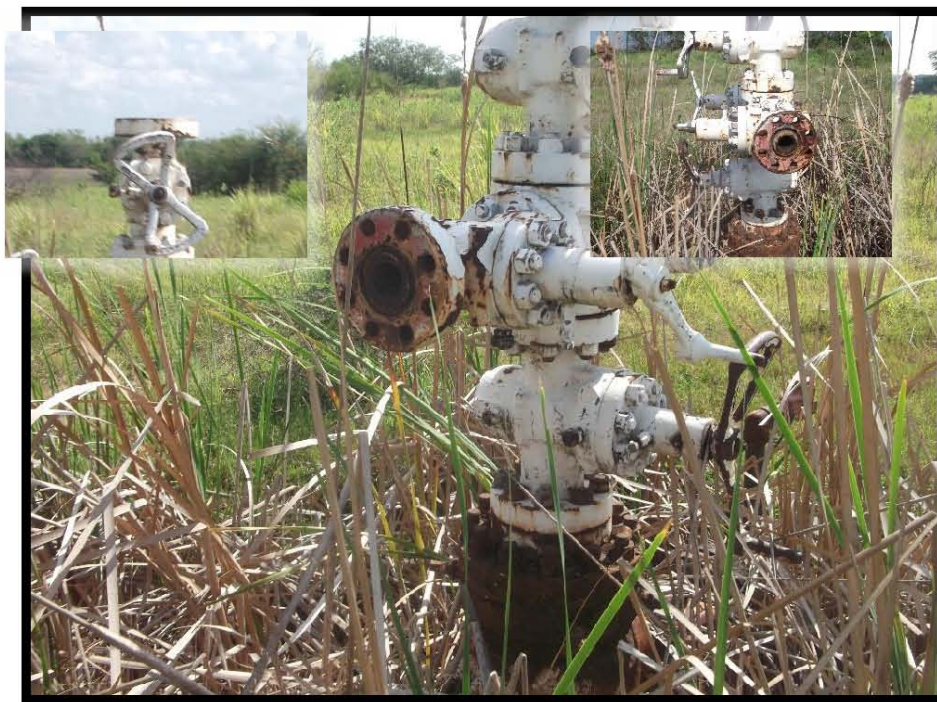
Fotografía 1.- El Pozo Barcodón 144 está ubicado en las coordenadas UTM WGS84 X: 606589, Y: 2498399, en el municipio de Altamira, Tamaulipas.



Fotografía 2.- No cuenta con: guardaganado, portón de acceso, con señalamientos en acceso al Pozo, falta de señalización de límite de velocidad en camino de acceso.



Fotografía 3.- Falta de mantenimiento y cercado perimetral al cuadro de maniobras.



Fotografía 4.- Presencia de corrosión, Falta de: de brida y capuchón en válvula de sondeo, bridas ciegas en válvulas laterales, rotulación de nombre del Pozo y barandal de protección en árbol de válvulas (manchado), vegetación en periferia del árbol de válvulas.



Fotografía 5.- Árbol de válvulas no cuenta con contrapozo, falta de bridas ciegas y tapones roscados en válvulas de tubería de revestimiento.



Fotografía 6.- Presencia de corrosión, falta de tapón roscado, tubería expuesta, falta de mochetas y abrazaderas, de barandal de protección en bajante de producción.



Fotografía 7.- Vista hacia el Norte del Pozo Barcodón 144.



Fotografía 8.- Vista hacia el Sur del Pozo Barcodón 144.



Fotografía 9.- Vista hacia el Oeste del Pozo Barcodón 141.



Fotografía 10.- Vista hacia el Este del Pozo Barcodón 144.



Fotografía 11.- Vegetación Norte.



Fotografía 12.- Vegetación Sur.



Fotografía 13.- Vegetación Este.

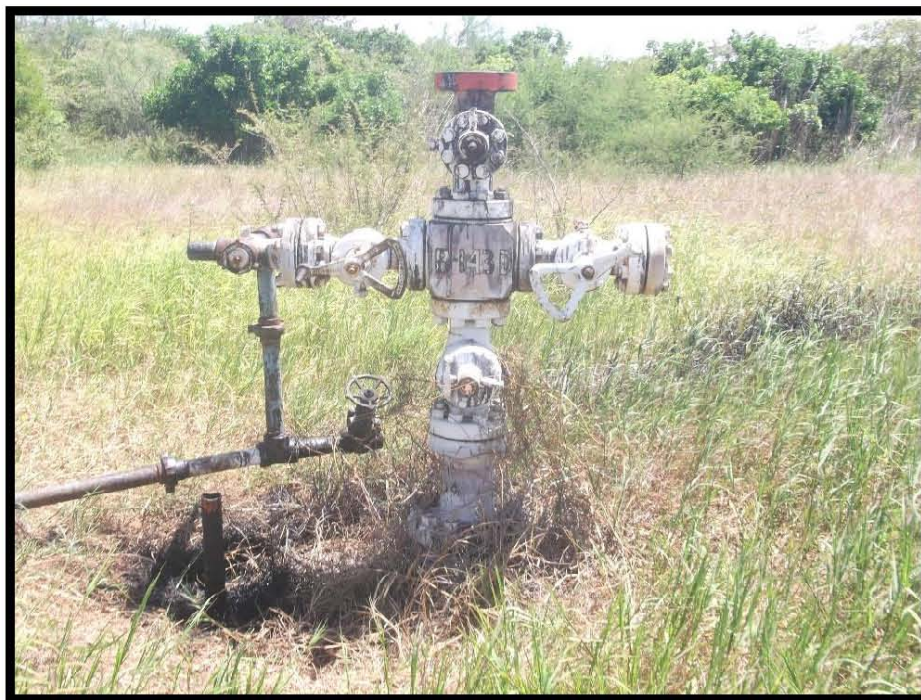


Fotografía 14.- Vegetación Oeste.

EVIDENCIA FOTOGRÁFICA DE LA SUPERVISIÓN EN CAMPO DEL POZO BARCODÓN 143-D DEL ÁREA CONTRACTUAL BARCODÓN



ESTA HOJA FUE DEJADA EN BLANCO INTENCIONALMENTE



Fotografía 1.- El Pozo Barcodón 143D está ubicado en las coordenadas UTM WGS84 X: 606260, Y: 2498193, en el municipio de Altamira, Tamaulipas.



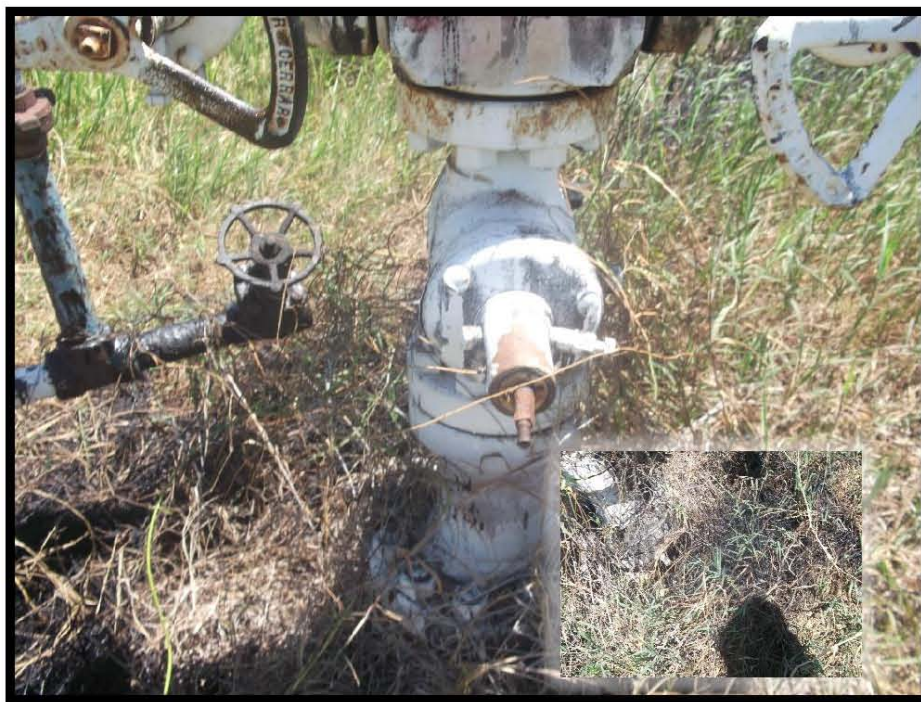
Fotografía 3.- No cuenta con: guardaganado, portón de acceso, con señalamientos en acceso al Pozo, falta de señalización de límite de velocidad en camino de acceso.



Fotografía 3.- Falta de mantenimiento y cercado perimetral al cuadro de maniobras.



Fotografía 4.- Falta de: de brida y capuchón en válvula de sondeo, volantes, espárragos, de tapón roscado en válvula lateral derecha rotulación de nombre del pozo y barandal de protección en árbol de válvulas (manchado).



Fotografía 5.- Árbol de válvulas no cuenta con contrapozo, falta de volantes, válvulas de tubería de revestimiento enterradas, hidrocarburo intemperizado en periferia del árbol de válvulas.



Fotografía 6.- Presencia de corrosión, falta de tapón roscado en válvula tipo globo, tubería expuesta, falta de mochetas y abrazaderas, de barandal de protección en bajante de producción.



Fotografía 7.- Derrame de hidrocarburo por válvula de bajante de producción 5 m x .80 m.



Fotografía 8.- Plancha de concreto dentro del cuadro de maniobras en las coordenadas UTM WGS84 X: 606225, Y: 606225.



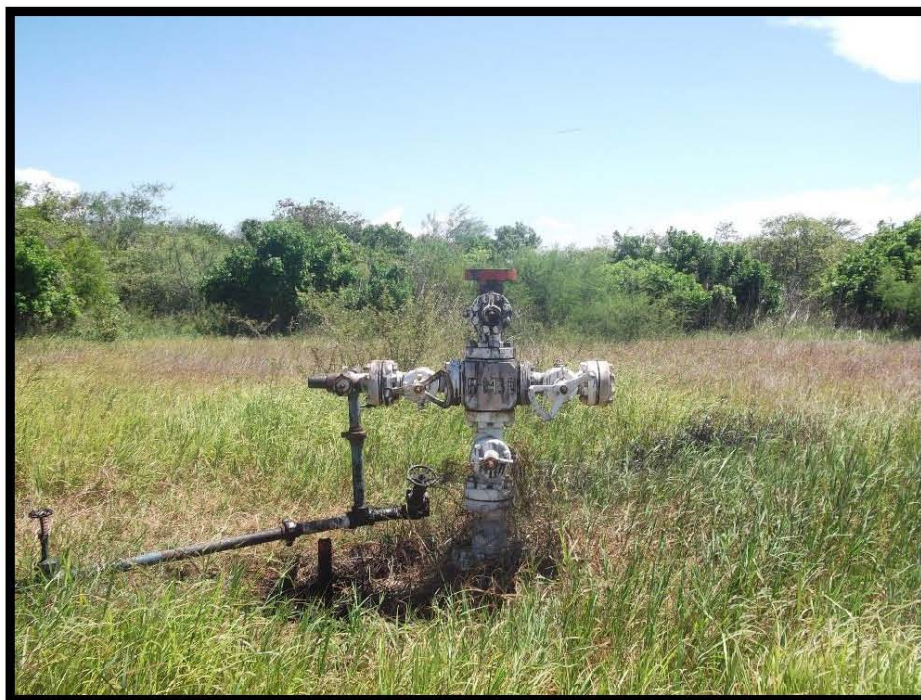
Fotografía 9.- Posible presa de quema con hidrocarburo intemperizado en las coordenadas UTM WGS84 X: 606232, Y: 2498162.



Fotografía 10.- Posible presa de quema en las coordenadas UTM WGS84 X: 606265, Y: 2498153.



Fotografía 11.- Vista hacia el Norte del Pozo Barcodón 143D.



Fotografía 12.- Vista hacia el Sur del Pozo Barcodón 141.



Fotografía 13.- Vista hacia el Este del Pozo Barcodón 143D.



Fotografía 14.- Vista hacia el Oeste del Pozo Barcodón 143D.



Fotografía 15.- Vegetación Norte.



Fotografía 16.- Vegetación Sur.



Fotografía 17.- Vegetación Este.

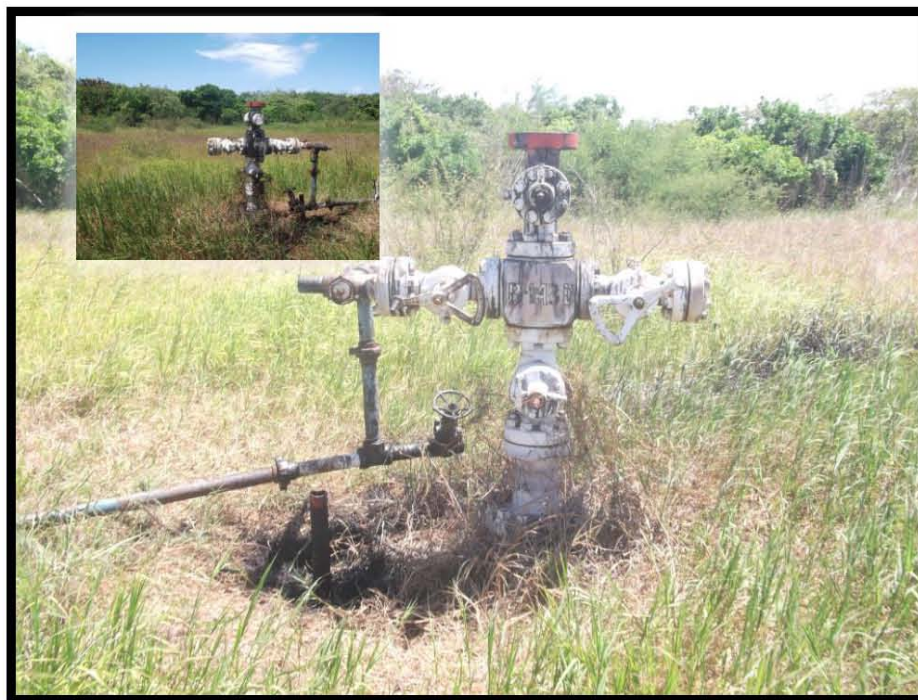


Fotografía 18.- Vegetación Oeste.

EVIDENCIA FOTOGRÁFICA DE LA SUPERVISIÓN EN CAMPO DEL POZO BARCODÓN 143 DEL ÁREA CONTRACTUAL BARCODÓN



ESTA HOJA FUE DEJADA EN BLANCO INTENCIONALMENTE



Fotografía 1.- El Pozo Barcodón 143 del Área Contractual Barcodón, fue taponado para volver a ser re-perforado como Pozo Barcodón 143D, por lo cual ya no cuenta con Línea de Recolección, Localizado en las coordenadas UTM WGS84 X: 606258 Y: 2498187.

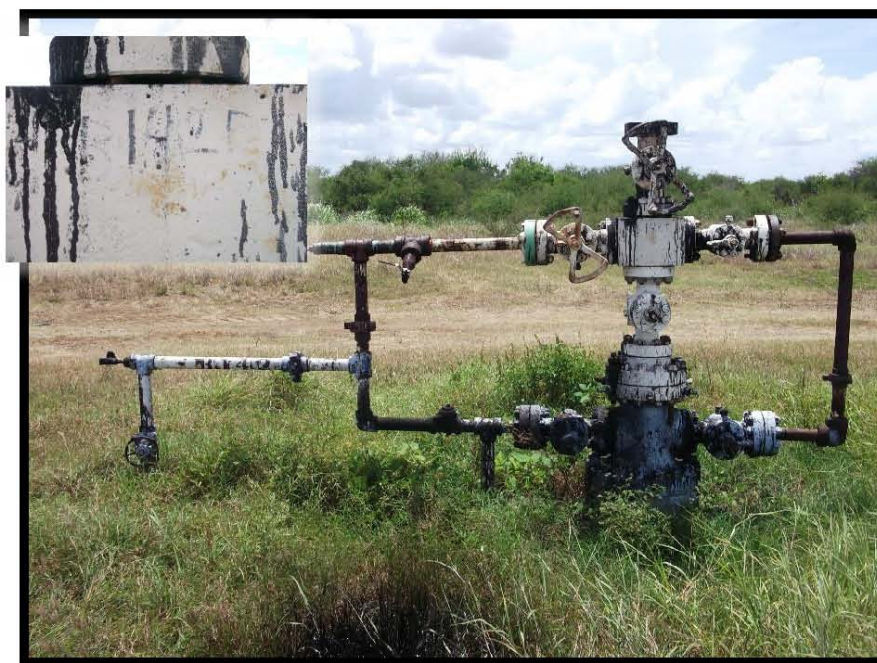


Fotografía 2.- No se localizó Llegada de Línea de Recolección del Pozo Barcodón 143 a Cabezal de Colectores de Batería de Separación Barcodón 1, en las coordenadas UTM WGS84 X: 606065 Y: 2497133.

EVIDENCIA FOTOGRÁFICA DE LA SUPERVISIÓN EN CAMPO DEL POZO BARCODÓN 142-D DEL ÁREA CONTRACTUAL BARCODÓN



ESTA HOJA FUE DEJADA EN BLANCO INTENCIONALMENTE



Fotografía 1.- El Pozo Barcodón 142-D está ubicado en las coordenadas UTM WGS84 X: 607273 Y: 2496816, en el Municipio de Altamira, Tamaulipas.



Fotografía 2.- No cuenta con guardaganado, portón de acceso, con señalamientos en acceso al Pozo, falta de señalización de límite de velocidad en camino de acceso.



Fotografía 3.- Vista general del cuadro de maniobras, falta de mantenimiento y cercado perimetral, vegetación dentro del cuadro de maniobras.



Fotografía 4.- Falta de: brida ciega y capuchón en válvula de sondeo, espárragos en válvulas laterales; árbol de válvulas con manchas de hidrocarburo, falta de barandal de protección al árbol de válvulas.



Fotografía 5.- No cuenta con contrapozo, hidrocarburo intemperizado en periferia del árbol de válvulas.



Fotografía 6.- Presencia de corrosión, falta de tapones de 1/2" en válvulas tipo aguja, mancha de hidrocarburo sobre bajante de producción, no cuenta con mochetas, abrazaderas y barandal de protección a la bajante de producción.



Fotografía 7.- Posible presa de quema X: 607327 Y: 2496846



Fotografía 8.- Posible presa de quema X: 607226 Y: 2496769



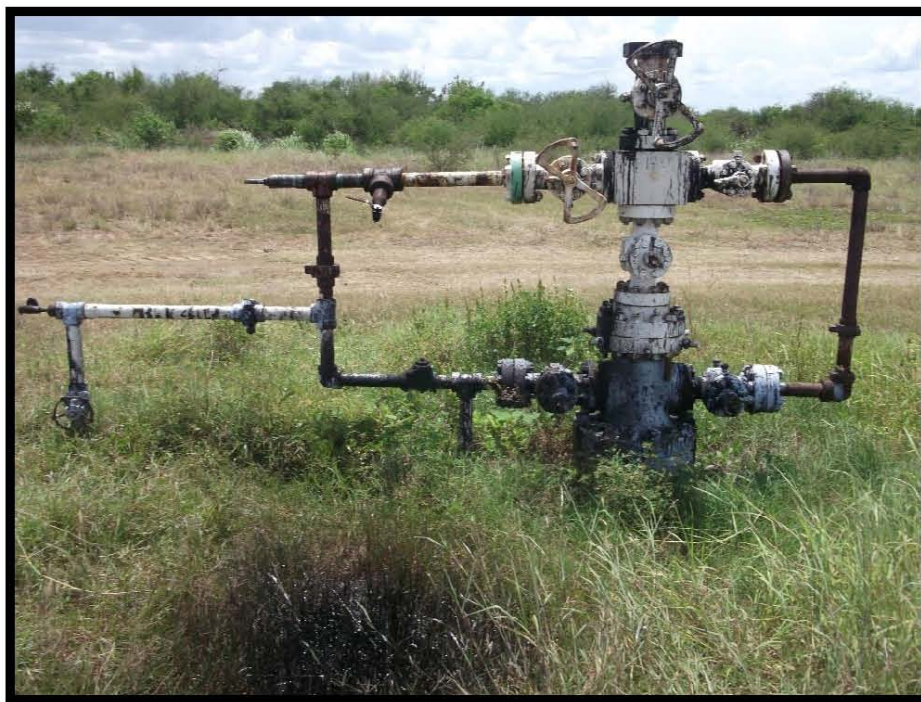
Fotografía 9.- Vista hacia el Norte del Pozo Barcodón 142-D.



Fotografía 10.- Vista hacia el Sur del Pozo Barcodón 142D.



Fotografía 11.- Vista hacia el Este del Pozo Barcodón 142-D.



Fotografía 12.- Vista hacia el Oeste del Pozo Barcodón 142-D.



Fotografía 13.- Hidrocarburo intemperizado X: 607273 Y: 2496809, Ancho: 1.4 m, Largo: 5.8 m.



Fotografía 14.- Vegetación Norte.



Fotografía 15.- Vegetación Sur.



Fotografía 16.- Vegetación Este.

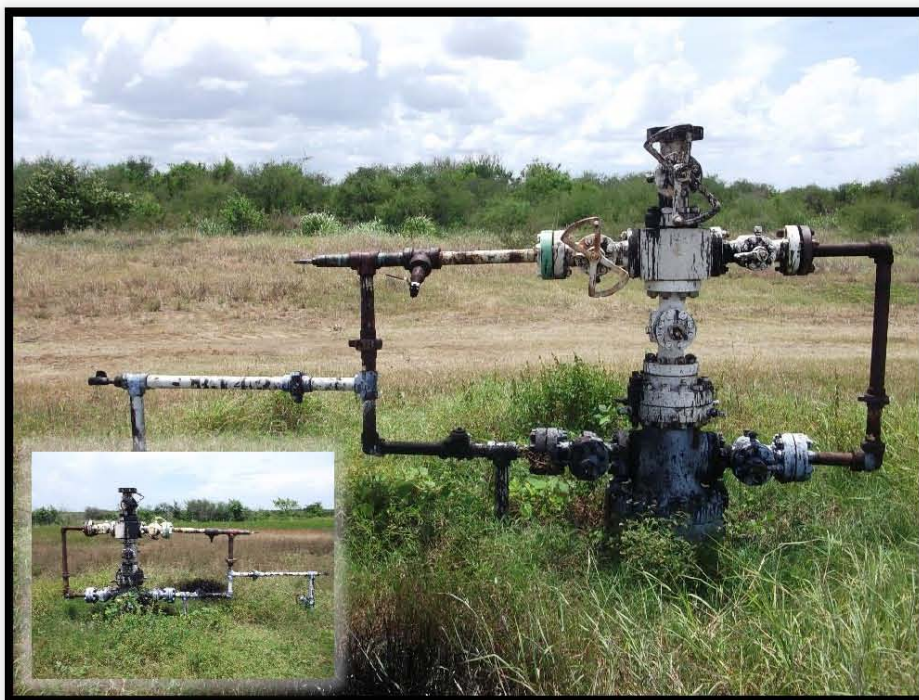


Fotografía 17.- Vegetación Oeste.

EVIDENCIA FOTOGRÁFICA DE LA SUPERVISIÓN EN CAMPO DEL POZO BARCODÓN 142 DEL ÁREA CONTRACTUAL BARCODÓN



ESTA HOJA FUE DEJADA EN BLANCO INTENCIONALMENTE



Fotografía 1.- El pozo Barcodón 142 del Área Contractual Barcodón, fue taponado para volver a ser re-perforado como Pozo Barcodón 142D, por lo cual ya no cuenta con Línea de Recolección. Localizado en las coordenadas UTM WGS84 X: 606610 Y: 2498735



Fotografía 2.- No existe llegada de Línea de Recolección del Pozo 142 a Cabezal de Colectores de Batería de Separación Barcodón 1, en las coordenadas UTM WGS84 X: 606065 Y: 2497133

EVIDENCIA FOTOGRÁFICA DE LA SUPERVISIÓN EN CAMPO DEL POZO BARCODÓN 141 DEL ÁREA CONTRACTUAL BARCODÓN

ESTA HOJA FUE DEJADA EN BLANCO INTENCIONALMENTE



Fotografía 1.- El Pozo Barcodón 141 está ubicado en las coordenadas UTM WGS84 X: 607282, Y: 2498006, en el municipio de Altamira, Tamaulipas.



Fotografía 2- No cuenta con: guardaganado, portón de acceso, con señalamientos en acceso al pozo, falta de señalización de límite de velocidad y vegetación herbácea en camino de acceso, vista hacia del cuadro de maniobras, falta de mantenimiento.



Fotografía 3.- Falta de: de brida y capuchón en válvula de sondeo, volantes, espárragos, de tapón roscado en válvula lateral derecha rotulación de nombre del Pozo y barandal de protección en árbol de válvulas (manchado).



Fotografía 4.- Árbol de válvulas no cuenta con contrapozo, falta de volantes, falta de tapones roscado en válvula de tubería de revestimiento.



Fotografía 5.- Presencia de corrosión, falta de tapones de $\frac{1}{2}$ " en válvulas tipo aguja, excavación a un costado del contrapozo (lado oeste), falta de mochetas y abrazaderas, de barandal de protección en bajante de producción, corrosión en porta estrangulador.



Fotografía 6.- Hidrocarburo intemperizado a un costado del árbol de válvulas, mancha de hidrocarburo en suelo debajo de porta estrangulador provocado por filtración en vástago y válvulas tipo agujas en bajante de producción.



Fotografía 7.- Montículo de tierra impregnado con hidrocarburo a un costado de zanja (lado norte).



Fotografía 8.- Excavación hacia el lado Norte del árbol de válvulas.



Fotografía 9.- Posible presa de quema en las coordenadas UTM WGS84 X: 607311, Y: 2497982.



Fotografía 10.- Vista hacia el Norte del Pozo Barcodón 141.



Fotografía 11.- Vista hacia el Sur del Pozo Barcodón 141.



Fotografía 12.- Vista hacia el Oeste del Pozo Barcodón 141.



Fotografía 13.- Vista hacia el Este del Pozo Barcodón 141.



Fotografía 14.- Vegetación Este.



Fotografía 15.- Vegetación Norte.



Fotografía 16.- Vegetación Oeste.



Fotografía 17.- Vegetación Sur.

EVIDENCIA FOTOGRÁFICA DE LA SUPERVISIÓN EN CAMPO DEL POZO BARCODÓN 140 DEL ÁREA CONTRACTUAL BARCODÓN



ESTA HOJA FUE DEJADA EN BLANCO INTENCIONALMENTE



Fotografía 1.- El Pozo Barcodón 140 está ubicado en las coordenadas UTM WGS84 X: 607630, Y: 2497808, en el municipio de Altamira, Tamaulipas.



Fotografía 2.- Vista general del cuadro de maniobras, ubicado en suelo agrícola, no cuenta con camino de acceso, ni cuadro de maniobras definido.



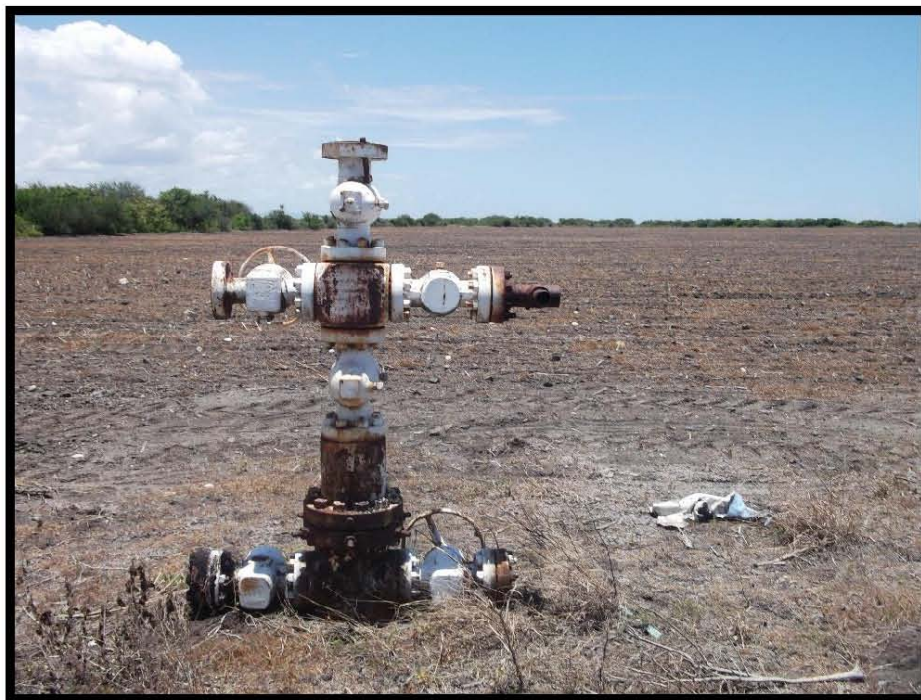
Fotografía 3.- Falta de: de brida y capuchón en válvula de sondeo, de brida ciega en válvula lateral derecha rotulación de nombre del Pozo y barandal de protección en árbol de válvulas (manchado).



Fotografía 4.- Árbol de válvulas no cuenta con contrapozo, falta de volantes, falta de tapón roscado en válvula de tubería de revestimiento, presencia de corrosión en árbol de válvulas.



Fotografía 5.- Presencia de corrosión, falta de tapón roscado en porta estrangulador, tubería expuesta, árbol de válvulas desconectado.



Fotografía 6.- Vista hacia el Norte del Pozo Barcodón 140.



Fotografía 7.- Vista hacia el Sur del Pozo Barcodón 140.



Fotografía 8.- Vista hacia el Este del Pozo Barcodón 140.



Fotografía 9.- Vista hacia el Oeste del Pozo Barcodón 140.



Fotografía 10.- Vegetación Norte.



Fotografía 11.- Vegetación Sur.



Fotografía 12.- Vista hacia el Este.



Fotografía 13.- Vegetación Oeste.

EVIDENCIA FOTOGRÁFICA DE LA SUPERVISIÓN EN CAMPO DEL POZO BARCODÓN 138 DEL ÁREA CONTRACTUAL BARCODÓN



ESTA HOJA FUE DEJADA EN BLANCO INTENCIONALMENTE



Fotografía 1.- El Pozo Barcodón 138 está ubicado en las coordenadas UTM WGS84 X: 607280, Y: 2498111, en el municipio de Altamira, Tamaulipas.



Fotografía 2.- No cuenta con guardaganado, portón de acceso, con señalamientos en acceso al Pozo, falta de señalización de límite de velocidad en camino de acceso.



Fotografía 3.- Vista general del cuadro de maniobras, falta de mantenimiento y cercado perimetral, vegetación dentro del cuadro de maniobras.



Fotografía 4.- Falta de: tapón roscado en válvula lateral derecha y válvulas de tubería de revestimiento, brida y capuchón en válvula de sondeo, rotulación de nombre del Pozo y barandal de protección en árbol de válvulas (manchado).



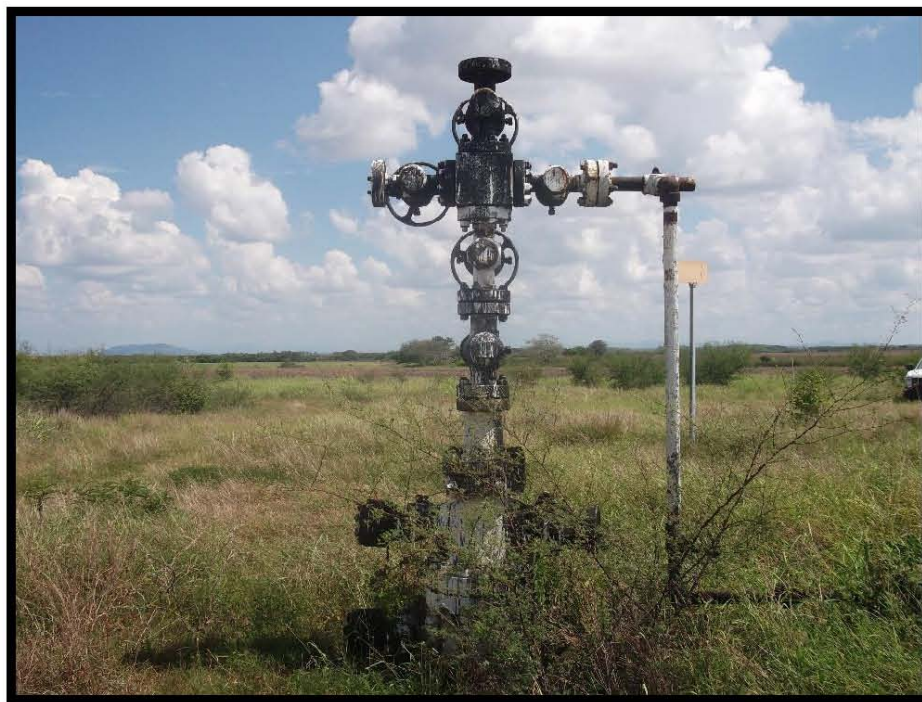
Fotografía 5.- Árbol de válvulas no cuenta con contrapozo, falta de volantes, residuo peligros en válvula latera derecha de tubería de revestimiento.



Fotografía 6.- Presencia de corrosión, falta de espárragos, abrazaderas y barandal de protección en bajante de producción.



Fotografía 7.- Se ubicaron posibles presas de quema en las coordenadas UTM WGS84 X: 607241 Y: 2498421.



Fotografía 8.- Vista hacia el Norte del Pozo Barcodón 138.



Fotografía 9.- Vista hacia el Sur del pozo Barcodón 138.



Fotografía 10.- Vista hacia el Este del Pozo Barcodón 138.



Fotografía 11.- Vista hacia el Oeste del Pozo Barcodón 138.



Fotografía 12.- Vegetación Norte.



Fotografía 13.- Vegetación Sur.



Fotografía 14.- Vegetación Este.

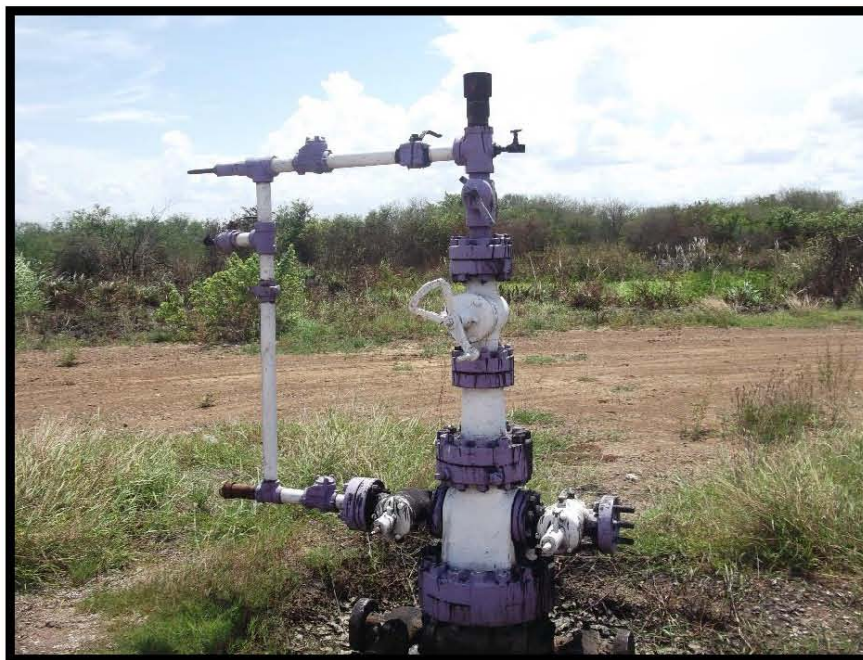


Fotografía 15.- Vegetación Oeste.

EVIDENCIA FOTOGRÁFICA DE LA SUPERVISIÓN EN CAMPO DEL POZO BARCODÓN 137 DEL ÁREA CONTRACTUAL BARCODÓN



ESTA HOJA FUE DEJADA EN BLANCO INTENCIONALMENTE



Fotografía 1.- El Pozo Barcodón 137 está ubicado en las coordenadas UTM WGS84 X: 606948 Y: 2496605, en el Municipio de Altamira, Tamaulipas.



Fotografía 2.- No cuenta con guardaganado, portón de acceso, con señalamientos en acceso al Pozo, falta de señalización de límite de velocidad en camino de acceso.



Fotografía 3.- Vista general del cuadro de maniobras, falta de mantenimiento y cercado perimetral, vegetación dentro del cuadro de maniobras.



Fotografía 4.- Falta de: tapón de 1/2" en válvulas tipo aguja, brida ciega y espárragos y volante en válvula lateral derecha, bridas ciegas y volantes en válvulas de la tubería de revestimiento, espárragos en conexión bridada de la válvula lateral izquierda; árbol de válvulas con manchas de hidrocarburo, falta de barandal de protección al árbol de válvulas.



Fotografía 5.- No cuenta con contrapozo, hidrocarburo intemperizado en periferia del árbol de válvulas.



Fotografía 6.- Bajante de producción desconectada.



Fotografía 7.- Posible presa de quema X: 606920 Y: 2496580



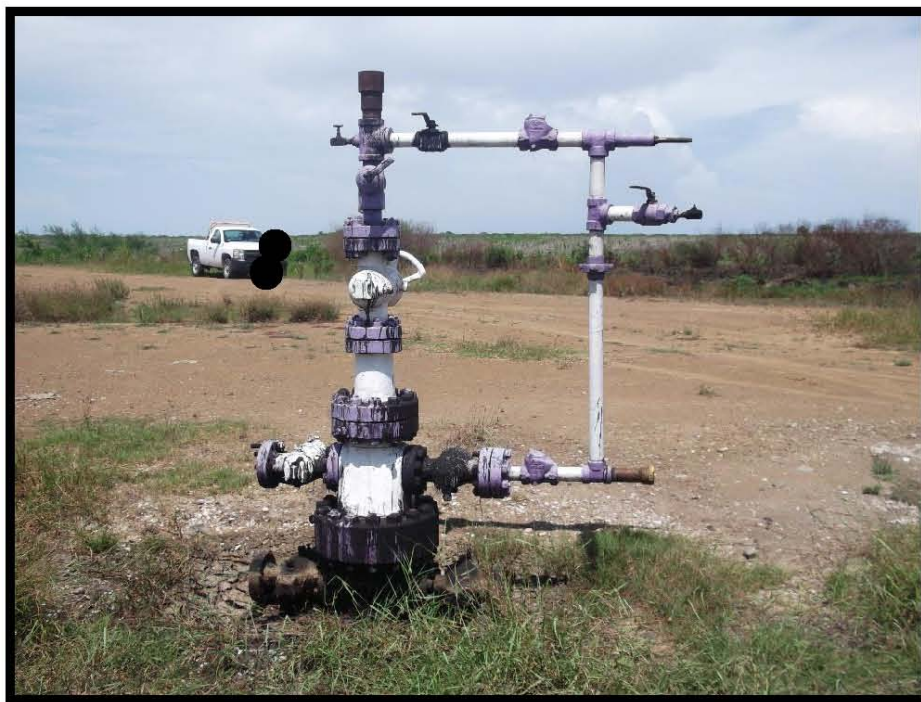
Fotografía 8.- Posible presa de quema X: 606915 Y: 2496584



Fotografía 9.- Vista hacia el Norte del Pozo Barcodón 137.



Fotografía 10.- Vista hacia el Sur del Pozo Barcodón 137.



Fotografía 11.- Vista hacia el Este del Pozo Barcodón 137.



Fotografía 12.- Vista hacia el Oeste del Pozo Barcodón 137.



Fotografía 13.- Montículo de terracería con hidrocarburo intemperizado, residuos peligrosos, tanque enterrado de 200 lts. con agua y trazas de hidrocarburo al 50% X: 606946 Y: 2496620



Fotografía 14.- Tubería expuesta X: 606985 Y: 2496588 3.10 m
Anclaje: X: 606977 Y: 2496592



Fotografía 15.- Vegetación Norte.



Fotografía 16.- Vegetación Sur.



Fotografía 17.- Vegetación Este.



Fotografía 18.- Vegetación Oeste.

EVIDENCIA FOTOGRÁFICA DE LA SUPERVISIÓN EN CAMPO DEL POZO BARCODÓN 136 DEL ÁREA CONTRACTUAL BARCODÓN



ESTA HOJA FUE DEJADA EN BLANCO INTENCIONALMENTE



Fotografía 1.- El Pozo Barcodón 136 se encuentra taponado, ubicado en las coordenadas UTM WGS84 X: 606944 Y: 2497004, en el Municipio de Altamira, Tamaulipas.



Fotografía 2.- Falta de manómetro.



Fotografía 3.- Posible presa de quema con agua X: 606938 Y: 2496990.



Fotografía 4.- Posible presa de quema con agua X: 606962 Y: 2496968.



Fotografía 5.- Posible presa de quema con agua X: 606970 Y: 2496975.



Fotografía 6.- Vista hacia el Norte del Pozo Barcodón 136.



Fotografía 7.- Vista hacia el Sur del Pozo Barcodón 136.



Fotografía 8.- Vista hacia el Este del Pozo Barcodón 136.



Fotografía 9.- Vista hacia el Oeste del Pozo Barcodón 136.



Fotografía 10.- Vegetación Norte.



Fotografía 11.- Vegetación Sur.



Fotografía 12.- Vegetación Este.



Fotografía 13.- Vegetación Oeste.

EVIDENCIA FOTOGRÁFICA DE LA SUPERVISIÓN EN CAMPO DEL POZO BARCODÓN 135 DEL ÁREA CONTRACTUAL BARCODÓN



ESTA HOJA FUE DEJADA EN BLANCO INTENCIONALMENTE



Fotografía 1.- El Pozo Barcodón 135 está ubicado en las coordenadas UTM WGS84 X: 606941 Y: 2497404, en el Municipio de Altamira, Tamaulipas.



Fotografía 2.- No cuenta con guardaganado, portón de acceso, con señalamientos en acceso al Pozo, falta de señalización de límite de velocidad en camino de acceso.



Fotografía 3.- Vista general del cuadro de maniobras, falta de mantenimiento y cercado perimetral, vegetación dentro del cuadro de maniobras.



Fotografía 4.- Falta de: brida ciega y capuchón en válvula de sondeo, brida ciega en válvula lateral derecha, tapón roscado espárragos y tuercas en válvula lateral izquierda, tapones roscados y volantes en válvulas de la tubería de revestimiento sección "a" ambos lados; residuo peligroso en válvula lateral izquierda, árbol de válvulas con manchas de hidrocarburo, falta de barandal de protección al árbol de válvulas.



Fotografía 5.- No cuenta con contrapozo, válvulas de la tubería de revestimiento sección "b" enterradas, hidrocarburo intemperizado en periferia del árbol de válvulas.



Fotografía 6.- Bajante de producción desconectada, falta de tapón roscado en inicio de sección de línea de recolección.



Fotografía 7.- Posible presa de quema X: 606941 Y: 2497439



Fotografía 8.- Posible presa de quema X: 606908 Y: 2497414.



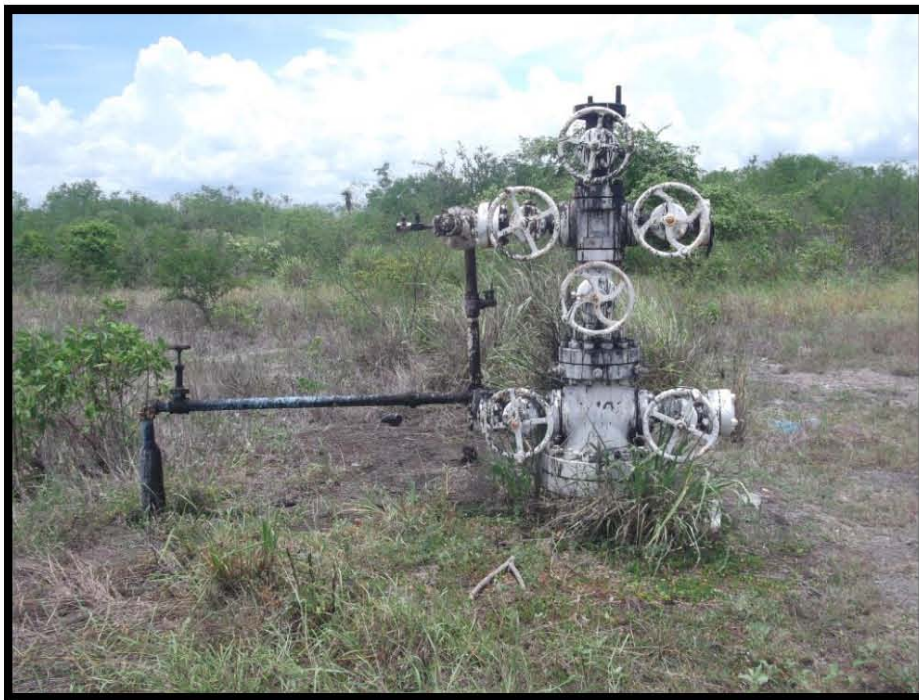
Fotografía 9.- Posible presa de quema X: 606910 Y: 2497393



Fotografía 10.- Posible presa de quema X: 606914 Y: 2497380.



Fotografía 11.- Vista hacia el Norte del Pozo Barcodón 135.



Fotografía 12.- Vista hacia el Sur del Pozo Barcodón 135.



Fotografía 13.- Vista hacia el Este del Pozo Barcodón 135.



Fotografía 14.- Vista hacia el Oeste del Pozo Barcodón 135.



Fotografía 15.- Tubería chatarra dentro del cuadro de maniobras al oeste del árbol de válvulas (tubo de 2", 10 mts. de largo aproximadamente).



Fotografía 16.- Vegetación Norte.



Fotografía 17.- Vegetación Sur.



Fotografía 18.- Vegetación Este.

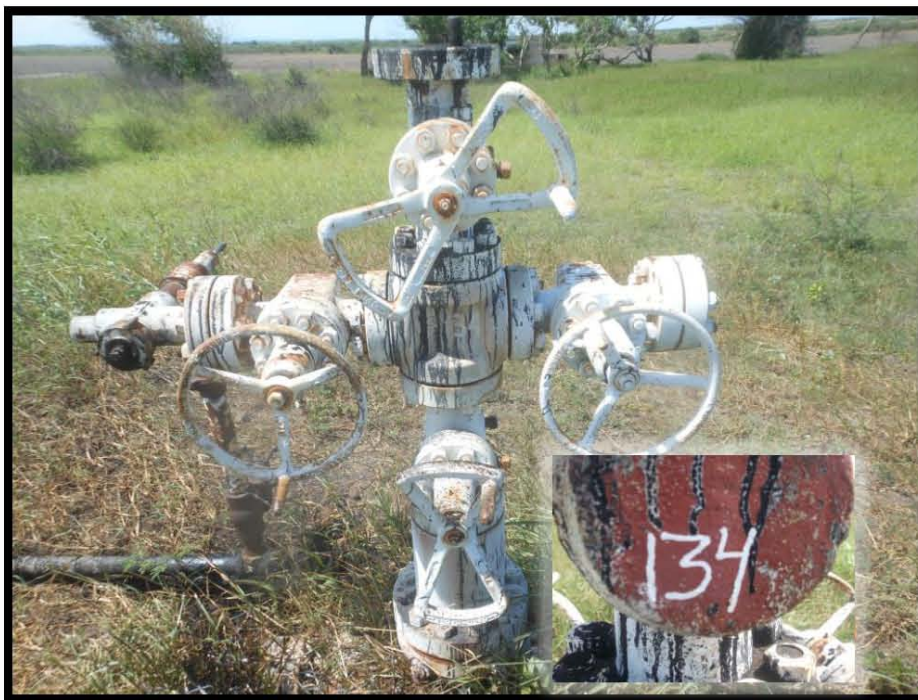


Fotografía 19.- Vegetación Oeste.

EVIDENCIA FOTOGRÁFICA DE LA SUPERVISIÓN EN CAMPO DEL POZO BARCODÓN 134 DEL ÁREA CONTRACTUAL BARCODÓN



ESTA HOJA FUE DEJADA EN BLANCO INTENCIONALMENTE



Fotografía 1.- El Pozo Barcodón 134 está ubicado en las coordenadas UTM WGS84 X: 606938 Y: 2497806, en el municipio de Altamira, Tamaulipas.



Fotografía 2.- No cuenta con guardaguanado, portón de acceso, con señalamientos en acceso al Pozo, falta de señalización de límite de velocidad en camino de acceso.



Fotografía 3.- Vista general del cuadro de maniobras, falta de mantenimiento y cercado perimetral, vegetación dentro del cuadro de maniobras, montículo de material en periferia del árbol de válvulas.



Fotografía 4.- Falta de tapón roscado en válvula lateral derecha, brida y capuchón en válvula de sondeo, falta de espárragos, rotulación de nombre del pozo y barandal de protección en árbol de válvulas (manchado).



Fotografía 5.- Mancha de hidrocarburo sobre bajante de producción proveniente de válvula tipo aguja aguas, la cual le falta tapón de 1/2", abajo del porta estrangulador.



Fotografía 6.- Árbol de válvulas no cuenta con contrapozo; válvulas de tubería de revestimiento enterradas.



Fotografía 7.- Presencia de corrosión, falta de tapón de 1/2" en válvula tipo aguja, de mochetas, abrazaderas y barandal de protección en bajante de producción.



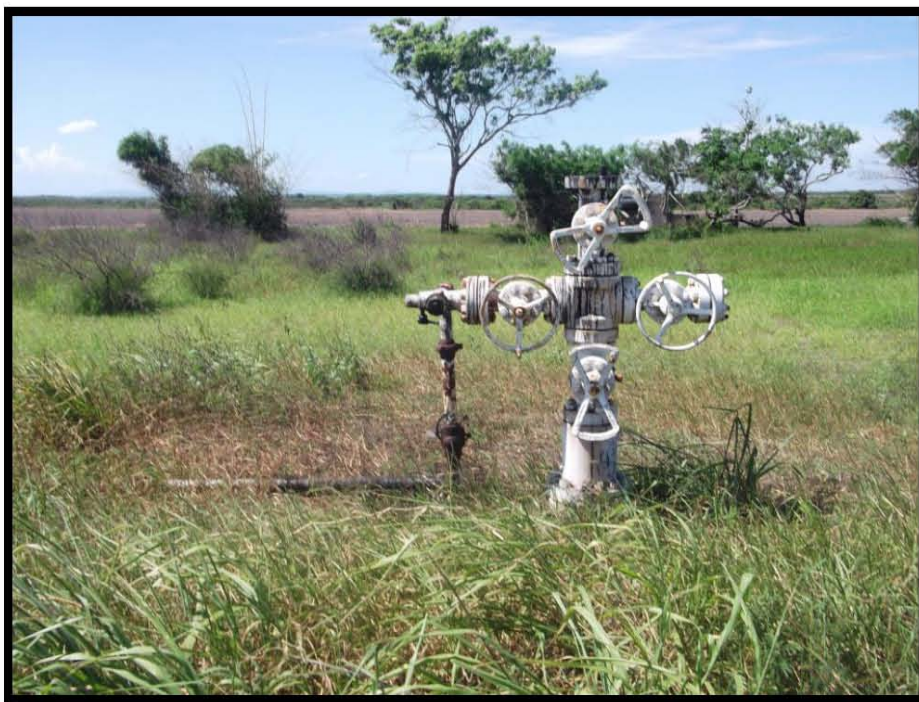
Fotografía 8.- Se ubicaron posibles presas de quema, con agua, X:606973
Y:2497827.



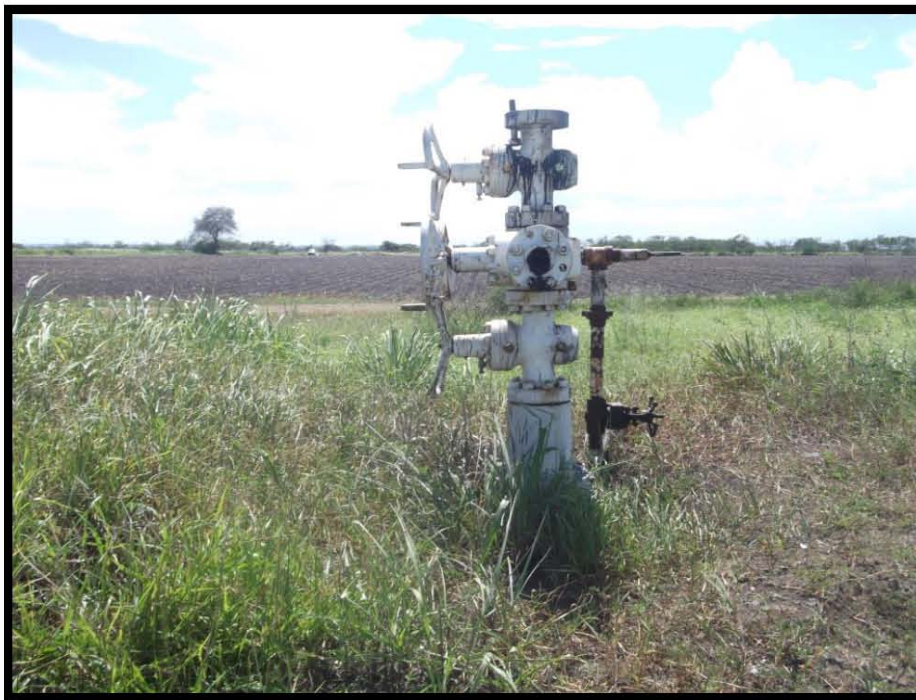
Fotografía 9.- Se ubicaron posibles presas de quema X: 606967 Y: 2497782.



Fotografía 10.- Construcción habitacional abandonada, al norte del cuadro de maniobras.



Fotografía 11.- Vista hacia el Norte del Pozo Barcodón 134.



Fotografía 12.- Vista hacia el Oeste del Pozo Barcodón 134.



Fotografía 13.- Vista hacia el Este del Pozo Barcodón 134.



Fotografía 14.- Vegetación norte.



Fotografía 15.- Vegetación Sur.



Fotografía 16.- Vegetación Este.



Fotografía 17.- Este colinda con presas de quema, posteriormente suelo agrícola.

EVIDENCIA FOTOGRÁFICA DE LA SUPERVISIÓN EN CAMPO DEL POZO BARCODÓN 133 DEL ÁREA CONTRACTUAL BARCODÓN



ESTA HOJA FUE DEJADA EN BLANCO INTENCIONALMENTE



Fotografía 1.- El Pozo Barcodón 133 se encuentra Taponado y está ubicado en las coordenadas UTMWGS84 X: 606598 Y: 2496402, en el municipio de Altamira, Tamaulipas.



Fotografía 2.- No cuenta con manómetro.



Fotografía 3.- Posible presa de quema al lado sureste del Pozo: X: 606644 Y: 2496388



Fotografía 4.- Vista hacia el Norte del Pozo Barcodón 133.



Fotografía 5.- Vista hacia el Sur del Pozo Barcodón 133.



Fotografía 6.- Vista hacia el Este del Pozo Barcodón 133.



Fotografía 7.- Vista hacia el Oeste del Pozo Barcodón 133.



Fotografía 8.- Vegetación Norte.



Fotografía 9.- Vegetación Sur.



Fotografía 10.- Vegetación Este.



Fotografía 11.- Vegetación Oeste.

EVIDENCIA FOTOGRÁFICA DE LA SUPERVISIÓN EN CAMPO DEL POZO BARCODÓN 132 DEL ÁREA CONTRACTUAL BARCODÓN



ESTA HOJA FUE DEJADA EN BLANCO INTENCIONALMENTE



Fotografía 1.- El Pozo Barcodón 132 está ubicado en las coordenadas UTM WGS84 X: 606593 Y: 2497600, en el Municipio de Altamira, Tamaulipas.



Fotografía 2.- No cuenta con guardaganado, portón de acceso, con señalamientos en acceso al Pozo, falta de señalización de límite de velocidad en camino de acceso.



Fotografía 3.- Vista general del cuadro de maniobras, falta de mantenimiento y cercado perimetral, vegetación dentro del cuadro de maniobras.



Fotografía 4.- Falta de: brida ciega, capuchón y volante en válvula de sondeo, brida ciega en válvula lateral derecha, volante en válvula lateral izquierda, tapón roscado en tubería de revestimiento, esparrago en conexión bridada válvula maestra con cabezal; filtración en válvula lateral derecha, árbol de válvulas con manchas de hidrocarburo, falta de barandal de protección al árbol de válvulas.



Fotografía 5.- Contrapozo de metal con hidrocarburo a un 40%, no cuenta con rejilla tipo Irving, residuos peligrosos dentro y a un costado del contrapozo y derrame de hidrocarburo en la periferia.



Fotografía 6.- Presencia de corrosión, falta de tapón de 1/2" en válvula tipo aguja, filtración en válvula tipo globo, mancha de hidrocarburo sobre bajante de producción, no cuenta con mochetas, abrazaderas y barandal de protección a la bajante de producción.



Fotografía 7.- Posible presa de quema X: 606580 Y: 2497550



Fotografía 8.- Vista hacia el Norte del Pozo Barcodón 132.



Fotografía 9.- Vista hacia el Sur del Pozo Barcodón 132.



Fotografía 10.- Vista hacia el Este del Pozo Barcodón 132.



Fotografía 11.- Vista hacia el Oeste del Pozo Barcodón 132.



Fotografía 12.-Montículo de tierra dentro del cuadro de maniobras X: 606587Y: 2497586



Fotografía 13.- Tubería expuesta X: 606572 Y: 2497542



Fotografía 14.- Vegetación Norte.



Fotografía 15.- Vegetación Sur.



Fotografía 16.- Vegetación Este.



Fotografía 17.- Vegetación Oeste.

EVIDENCIA FOTOGRÁFICA DE LA SUPERVISIÓN EN CAMPO DEL POZO BARCODÓN 131 DEL ÁREA CONTRACTUAL BARCODÓN



ESTA HOJA FUE DEJADA EN BLANCO INTENCIONALMENTE



Fotografía 1.- El Pozo Barcodón 131 está ubicado en las coordenadas UTM WGS84 X: 606590 Y: 2498004, en el municipio de Altamira, Tamaulipas.



Fotografía 2.- No cuenta con guardaganado, portón de acceso, con señalamientos en acceso al Pozo, falta de señalización de límite de velocidad en camino de acceso.



Fotografía 3.- Vista general del cuadro de maniobras, falta de mantenimiento y cercado perimetral, vegetación dentro del cuadro de maniobras.



Fotografía 4.- Preparación para bombeo mecánico, falta de volantes, de espárragos, falta de rotulación de nombre del pozo, no cuenta con barandal de protección al árbol de válvulas(manchado).



Fotografía 5.- No cuenta con contrapozo, falta de mantenimiento general.



Fotografía 6.- Presencia de corrosión, falta de tapón roscado de 1/2" en válvula tipo aguja, tapón roscado en bajante de producción, falta de mochetas y abrazaderas



Fotografía 7.- Mancha de hidrocarburo proveniente de válvula de bajante de producción.



Fotografía 8.- Derrame de hidrocarburo en cuadro de maniobras lado sur del árbol de válvulas (.90 m x 5.5 m).



Fotografía 9.- Mancha de hidrocarburo sobre el cuadro de maniobras en las coordenadas UTM WGS84 X: 606583, Y: 2497974.



Fotografía 10.- Montículo de material con hidrocarburo intemperizado en las coordenadas UTM WGS84 X: 606593, Y: 2497973.



Fotografía 11.- Vista hacia el Norte del Pozo Barcodón 154.



Fotografía 12.- Vista hacia el Sur del Pozo Barcodón 154.



Fotografía 13.- Vista hacia el Este del Pozo Barcodón 154.



Fotografía 14.- Posible presa de quema con vegetación arbórea en las coordenadas UTMWGS84 X: 606524, Y:2497988.



Fotografía 15.- Posible presa de quema en las coordenadas UTMWGS84 X: 606444, Y: 2497979.



Fotografía 16.- Vegetación Norte.



Fotografía 17.- Vegetación Sur.



Fotografía 18.- Vegetación Oeste.



Fotografía 19.- Vegetación Este.

EVIDENCIA FOTOGRÁFICA DE LA SUPERVISIÓN EN CAMPO DEL POZO BARCODÓN 130 DEL ÁREA CONTRACTUAL BARCODÓN

ESTA HOJA FUE DEJADA EN BLANCO INTENCIONALMENTE



Fotografía 1.- El Pozo Barcodón 130 está ubicado en las coordenadas UTM WGS84 X: 606255: 2496199, en el Municipio de Altamira, Tamaulipas.



Fotografía 2- No cuenta con Guardaganado, señalamientos de acceso al pozo, no cuenta con barandal de protección al pozo.



Fotografía 3.- Vista general del cuadro de maniobras, falta de mantenimiento y cercado perimetral, vegetación dentro del cuadro de maniobras.



Fotografía 4.- Falta de tapón roscado de 1/2" en válvula tipo aguja, tapón en válvula lateral izquierda de cabezal de tubería de revestimiento, espárragos en conexión bridada de válvula maestra con cabezal de tubería de revestimiento.



Fotografía 5.- No cuenta con barandal de protección a bajante de producción, falta de abrazaderas y mochetas en bajante de producción.



Fotografía 6.- Mancha de hidrocarburo en periferia del contrapozo de 2.80 x 1.20m, falta de barandal de protección del pozo, No cuenta con contrapozo, falta de volantes, en árbol de válvulas.



Fotografía 7.- Presencia de chatarra en las coordenadas UTM WGS84 X:606275, Y:2496173.



Fotografía 8.- Anclaje en periferia del cuadro de maniobras X:606214 Y:2496189,
Montículo de material X:606263 Y:2496174



Fotografía 9.- Posible presa de quema X: 606203 Y: 2496178



Fotografía 10.- Vista hacia el Norte del Pozo Barcodón 130.



Fotografía 11.- Vista hacia el Sur del Pozo Barcodón 130.



Fotografía 12.- Vista hacia el Este del Pozo Barcodón 130.



Fotografía 13.- Vista hacia el Oeste del Pozo Barcodón 130.



Fotografía 14.- Vegetación Norte.



Fotografía 15.- Vegetación Oeste.



Fotografía 16.- Vegetación Sur.

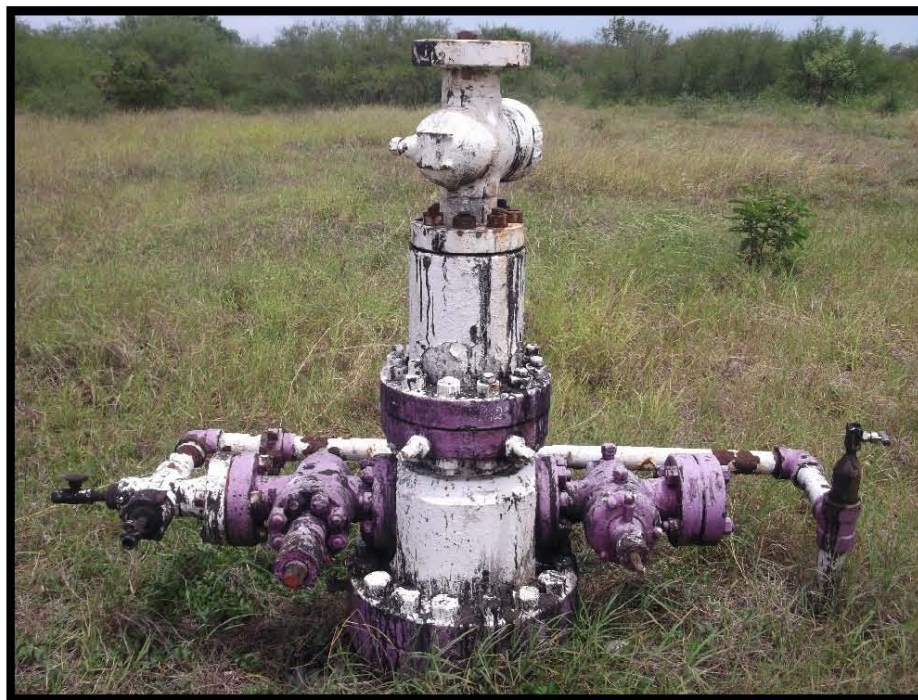


Fotografía 17.- Vegetación Este.

EVIDENCIA FOTOGRÁFICA DE LA SUPERVISIÓN EN CAMPO DEL POZO BARCODÓN 129 DEL ÁREA CONTRACTUAL BARCODÓN



ESTA HOJA FUE DEJADA EN BLANCO INTENCIONALMENTE



Fotografía 1.- El Pozo Barcodón 129 está ubicado en las coordenadas UTM WGS84 X: 606218: 2496589, en el Municipio de Altamira, Tamaulipas.



Fotografía 2.- No cuenta con portón de acceso, señalamientos de acceso al pozo y guardaganado.



Fotografía 3.- Vista general del cuadro de maniobras, falta de mantenimiento y cercado perimetral.



Fotografía 4.- falta de brida ciega y capuchón en válvula de sondeo, tapón roscado y espárragos en conexión bridada de válvula lateral derecha, espárragos en árbol de válvulas, tapón de 1/2" en válvulas tipo aguja, corrosión en árbol de válvulas.



Fotografía 5.- No cuenta con contrapozo, falta de volantes en árbol de válvulas y barandal de protección al pozo.



Fotografía 6.- Falta de barandal de protección a la bajante de producción, corrosión en válvula tipo globo en bajante de producción, no cuenta con mochetas y abrazaderas en bajante de producción.



Fotografía 7.- Mancha de hidrocarburo al lado norte del árbol de válvulas, árbol de válvulas manchado.



Fotografía 8.- Posible presa de quema X: 606241 Y: 2496605



Fotografía 9.- Vista hacia el Norte del Pozo Barcodón 129.



Fotografía 10.- Vista hacia el Sur del Pozo Barcodón 129.



Fotografía 11.- Vista hacia el Este del Pozo Barcodón 129.



Fotografía 12.- Vista hacia el Oeste del Pozo Barcodón 129.



Fotografía 13.- Vegetación Norte.



Fotografía 14.- Vegetación Sur.



Fotografía 15.- Vegetación Este.



Fotografía 16.- Vegetación Oeste.

EVIDENCIA FOTOGRÁFICA DE LA SUPERVISIÓN EN CAMPO DEL POZO BARCODÓN 128 DEL ÁREA CONTRACTUAL BARCODÓN



ESTA HOJA FUE DEJADA EN BLANCO INTENCIONALMENTE



Fotografía 1.- El Pozo Barcodón 128 está ubicado en las coordenadas UTM WGS84 X: 605910 Y: 2495996, en el Municipio de Altamira, Tamaulipas.



Fotografía 2.- No cuenta con portón de acceso, señalamientos de acceso al pozo y guardaganado.



Fotografía 3.- Vista general del cuadro de maniobras, falta de mantenimiento y cercado perimetral.



Fotografía 4.- Falta de: tapón roscado en válvula lateral derecha, brida ciega en válvula lateral izquierda, tapón de 1/2" en válvulas tipo aguja, corrosión en árbol de válvulas, árbol de válvulas con manchas de hidrocarburo.



Fotografía 5.- No cuenta con contrapozo, falta de volantes en árbol de válvulas, hidrocarburo intemperizado en periferia del árbol de válvulas.



Fotografía 6.- Mancha de hidrocarburo al lado norte del árbol de válvulas, árbol de válvulas manchado.



Fotografía 7.- Posible presa de quema X: 605858, Y: 2496008



Fotografía 8.- Posible presa de quema X: 605865, Y: 2496025



Fotografía 9.- Posible presa de quema X: 605861, Y: 2495984



Fotografía 10.- Posible presa de quema X: 605883, Y: 2495952



Fotografía 11.- Posible presa de quema X: 605899, Y: 2495928



Fotografía 12.- Vista hacia el Norte del Pozo Barcodón 128.



Fotografía 13.- Vista hacia el Sur del Pozo Barcodón 128.



Fotografía 14.- Vista hacia el Este del Pozo Barcodón 128.



Fotografía 15.- Vista hacia el Oeste del Pozo Barcodón 128.



Fotografía 16.- Vegetación Norte.



Fotografía 17.- Vegetación Sur.



Fotografía 18.- Vegetación Este.



Fotografía 19.- Vegetación Oeste.

EVIDENCIA FOTOGRÁFICA DE LA SUPERVISIÓN EN CAMPO DEL POZO BARCODÓN 126 DEL ÁREA CONTRACTUAL BARCODÓN



ESTA HOJA FUE DEJADA EN BLANCO INTENCIONALMENTE



Fotografía 1.- El Pozo Barcodón 126 está ubicado en las coordenadas UTM WGS84 X: 605558 Y: 2496598, en el municipio de Altamira, Tamaulipas.



Fotografía 2.- No cuenta: con portón de acceso, con señalamientos en acceso al pozo, falta de señalización de límite de velocidad en camino de acceso y falta de guardaganado.



Fotografía 3.- Vista general del cuadro de maniobras, falta de mantenimiento y cercado perimetral, vegetación dentro del cuadro de maniobras.



Fotografía 4.- Falta de: brida ciega y capuchón en válvula de sondeo, árbol de válvulas con corrosión y manchas de hidrocarburo, falta de volantes, de barandal de protección al árbol de válvulas, de espárragos en conexión bridada de válvula lateral derecha, de tapón roscado en válvula lateral izquierda, residuo peligroso sobre la válvula de sondeo (recipiente de plástico).



Fotografía 5.- Corrosión y manchas de hidrocarburo en cabezal del árbol de válvulas, falta de tapón roscado en válvula de tubería de revestimiento sección A lado derecho, no cuenta con contrapozo, hidrocarburo intemperizado y residuos peligrosos en periferia del árbol de válvulas.



Fotografía 6.- Bajante de producción con presencia de corrosión y manchas de hidrocarburo, falta de tapón de $\frac{1}{2}$ " en válvula tipo aguja.



Fotografía 7.- Hidrocarburo intemperizado dentro del cuadro de maniobras
X- 605867 Y- 2497230.



Fotografía 8.- Posible presa de quema con tubería expuesta X- 605508 Y- 2496637.



Fotografía 9.- Vista hacia el Norte del Pozo Barcodón 126.



Fotografía 10.- Vista hacia el Sur del Pozo Barcodón 126.



Fotografía 11.- Vista hacia el Este del Pozo Barcodón 126.



Fotografía 12.- Vista hacia el Oeste del Pozo Barcodón 126.



Fotografía 13.- Vegetación Norte.



Fotografía14.- Vegetación Sur.



Fotografía 15.- Vegetación Este.

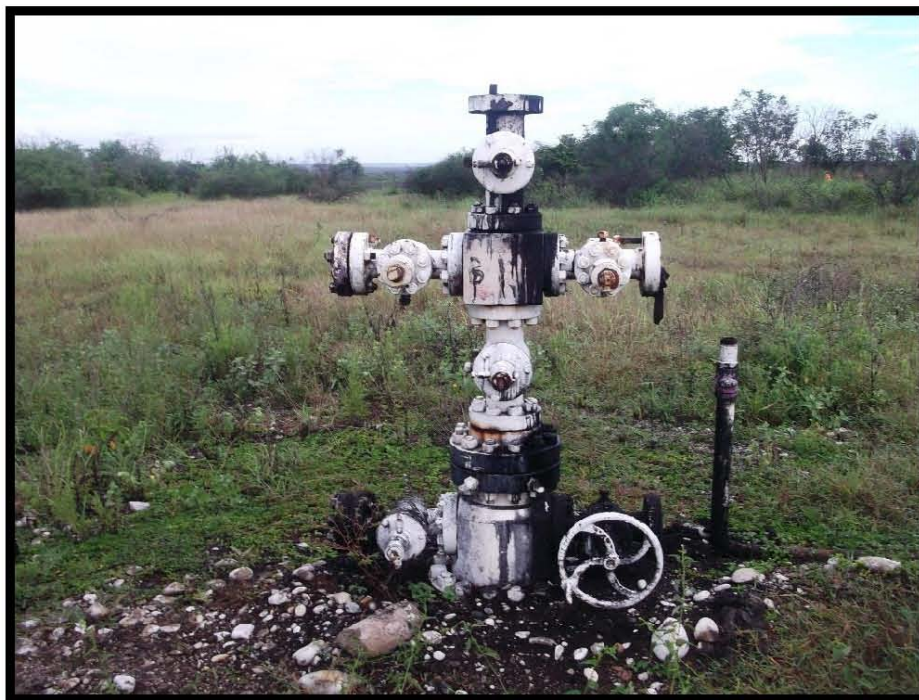


Fotografía16.- Vegetación Oeste.

EVIDENCIA FOTOGRÁFICA DE LA SUPERVISIÓN EN CAMPO DEL POZO BARCODÓN 124 DEL ÁREA CONTRACTUAL BARCODÓN



ESTA HOJA FUE DEJADA EN BLANCO INTENCIONALMENTE



Fotografía 1.- El Pozo Barcodón 124 está ubicado en las coordenadas UTM WGS84 X: 606599 Y: 2496800, en el municipio de Altamira, Tamaulipas.



Fotografía 2.- No cuenta: con portón de acceso, con señalamientos en acceso al pozo, falta de señalización de límite de velocidad en camino de acceso y falta de guardaganado.



Fotografía 3.- Vista general del cuadro de maniobras, falta de mantenimiento y cercado perimetral, vegetación dentro del cuadro de maniobras.



Fotografía 4.- Falta de: brida ciega y capuchón en válvula de sondeo, árbol de válvulas con corrosión y manchas de hidrocarburo, falta de volantes, de barandal de protección al árbol de válvulas, de brida ciega en válvula lateral derecha, de tapón roscado en válvula lateral izquierda, residuo peligroso en válvula lateral derecha.



Fotografía 5.- Corrosión y manchas de hidrocarburo en cabezal del árbol de válvulas, falta de espárragos en conexión bridada del cabezal, de tapón roscado en válvula de tubería de revestimiento sección A lado izquierdo, de brida ciega en válvula de tubería de revestimiento sección A lado derecho, no cuenta con contrapozo, hidrocarburo intemperizado en periferia del árbol de válvulas.



Fotografía 6.- Bajante de producción desconectada, falta de tapón roscado, corrosión y manchas de hidrocarburo.



Fotografía 7.- Hidrocarburo intemperizado al Sur del cuadro de maniobras:
X- 606597 Y- 2496757



Fotografía 8.- Posible presa de quema al lado suroeste del cuadro de maniobras:
X- 606563 Y- 2496770



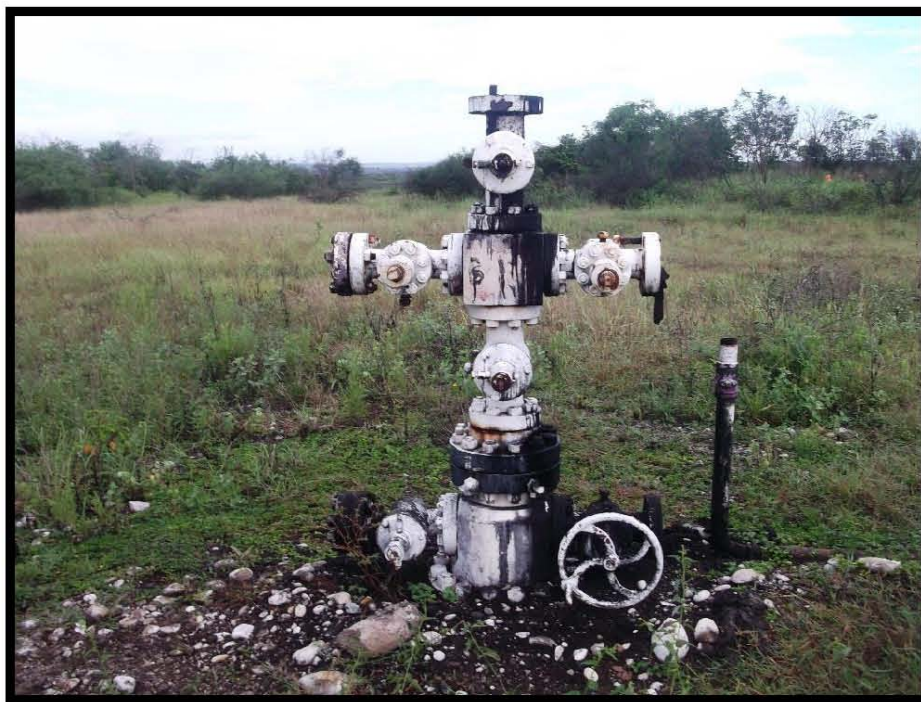
Fotografía 9.- Vista hacia el Norte del Pozo Barcodón 124.



Fotografía 10.- Vista hacia el Sur del Pozo Barcodón 124.



Fotografía 11.- Vista hacia el Este del Pozo Barcodón 124.



Fotografía 12.- Vista hacia el Oeste del Pozo Barcodón 124.



Fotografía 13.- Vegetación Norte.



Fotografía 14.- Vegetación Sur.



Fotografía 15.- Vegetación Este.



Fotografía16.- Vegetación Oeste.

EVIDENCIA FOTOGRÁFICA DE LA SUPERVISIÓN EN CAMPO DEL POZO BARCODÓN 123 DEL ÁREA CONTRACTUAL BARCODÓN



ESTA HOJA FUE DEJADA EN BLANCO INTENCIONALMENTE



Fotografía 1.- El Pozo Barcodón 123 se encuentra taponado, ubicado en las coordenadas UTM WGS84 X: 606596 Y: 2497200, en el Municipio de Altamira, Tamaulipas.



Fotografía 2.- Falta de manómetro.



Fotografía 3.- Posible presa de quema con agua X: 606565 Y: 2497178



Fotografía 4.- Vista hacia el Norte del Pozo Barcodón 123.



Fotografía 5.- Vista hacia el Sur del Pozo Barcodón 123.



Fotografía 6.- Vista hacia el Este del Pozo Barcodón 123.



Fotografía 7.- Vista hacia el Oeste del Pozo Barcodón 123.



Fotografía 8.- Vegetación Norte.



Fotografía 9.- Vegetación Sur.



Fotografía 10.- Vegetación Este.



Fotografía 11.- Vegetación Oeste.

EVIDENCIA FOTOGRÁFICA DE LA SUPERVISIÓN EN CAMPO DEL POZO BARCODÓN 122 DEL ÁREA CONTRACTUAL BARCODÓN



ESTA HOJA FUE DEJADA EN BLANCO INTENCIONALMENTE

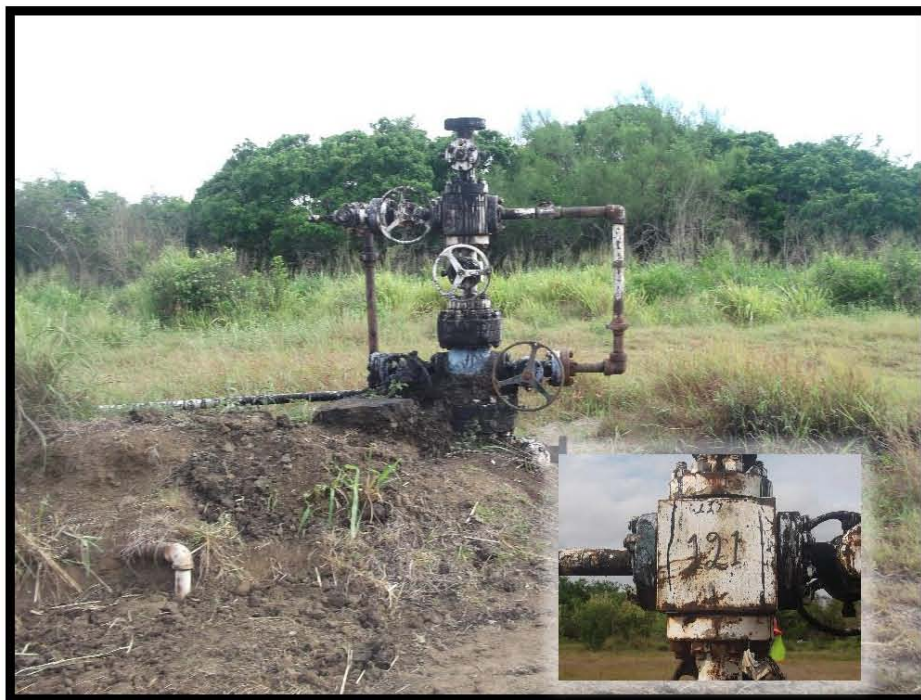


Fotografía 1.- No se localizó Árbol de válvulas del Pozo Barcodón 122, en las coordenadas UTM WGS84 X: 604547 Y: 2496739

EVIDENCIA FOTOGRÁFICA DE LA SUPERVISIÓN EN CAMPO DEL POZO BARCODÓN 121 DEL ÁREA CONTRACTUAL BARCODÓN



ESTA HOJA FUE DEJADA EN BLANCO INTENCIONALMENTE



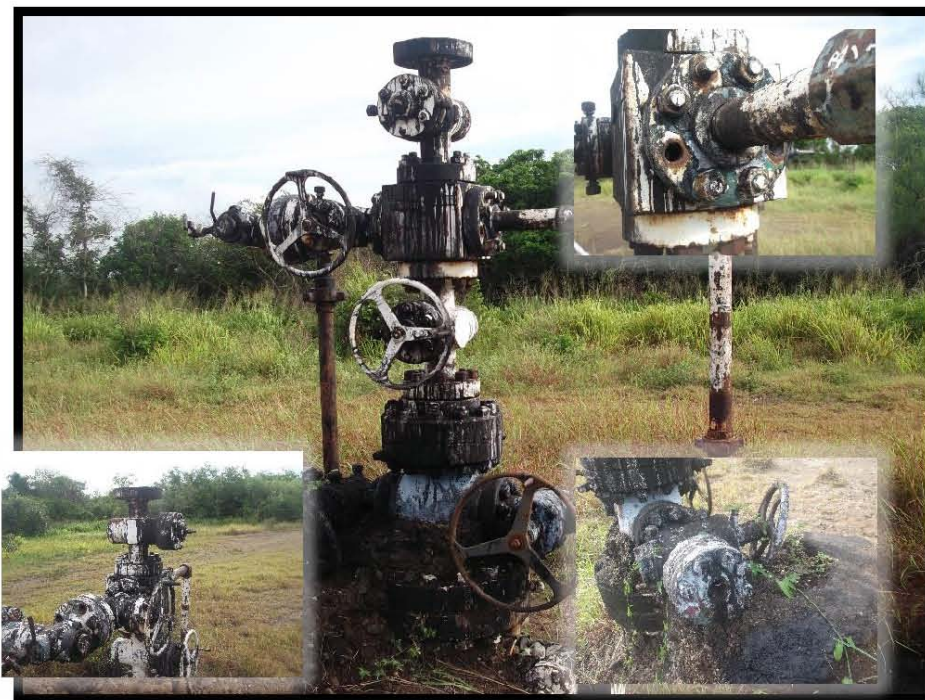
Fotografía 1.- El Pozo Barcodón 121 está ubicado en las coordenadas UTM WGS84 X: 604265 Y: 2497797, en el Municipio de Altamira, Tamaulipas.



Fotografía 2.- No cuenta con guardaganado, portón de acceso, con señalamientos en acceso al pozo, falta de señalización de límite de velocidad en camino de acceso.



Fotografía 3.- Vista general del cuadro de maniobras, falta de mantenimiento y cercado perimetral, vegetación dentro del cuadro de maniobras.



Fotografía 4.- Falta de: brida ciega, capuchón y volante en válvula de sondeo, espárragos en arreglo de conexión árbol de válvulas-cabezal y en válvula lateral izquierda, tapón roscado en válvula de tubería de revestimiento; árbol de válvulas con manchas de hidrocarburo, falta de barandal de protección al árbol de válvulas.



Fotografía 5.- No cuenta con contrapozo, tubería expuesta frente árbol de válvulas residuo peligroso y montículo de tierra con hidrocarburo intemperizado en periferia del árbol de válvulas.



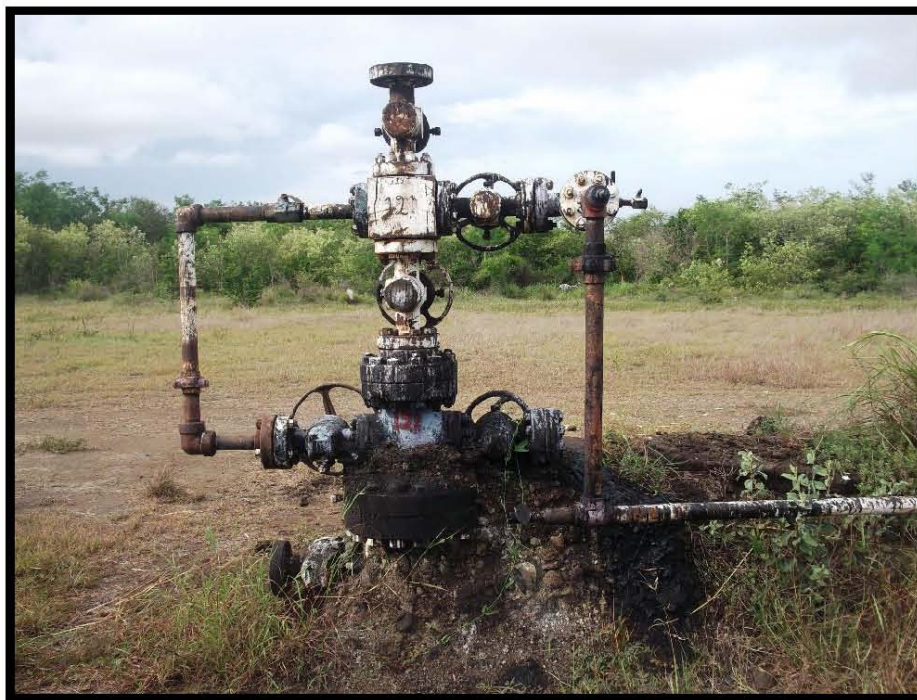
Fotografía 6.- Presencia de corrosión, falta de tapón de 1/2" en válvula tipo aguja, filtración en válvula tipo aguja, mancha de hidrocarburo sobre bajante de producción, no cuenta con mochetas, abrazaderas y barandal de protección a la bajante de producción.



Fotografía 7.- Posible presa de quema X: 606191 Y: 2497808.



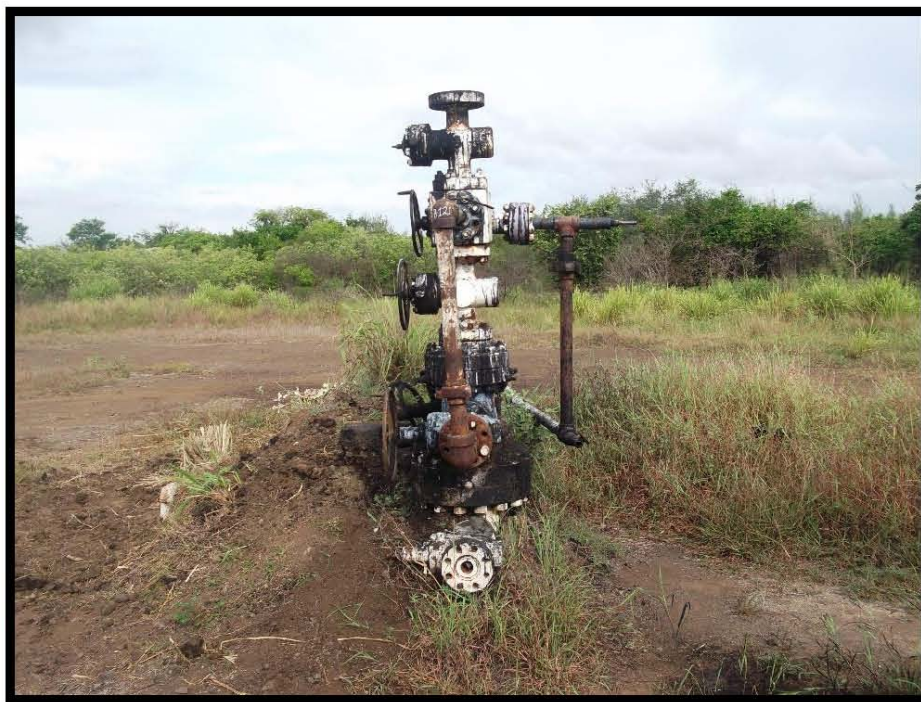
Fotografía 8.- Posible presa de quema X: 606237 Y: 2497736.



Fotografía 9.- Vista hacia el Norte del Pozo Barcodón 121.



Fotografía 10.- Vista hacia el Sur del Pozo Barcodón 121.



Fotografía 11.- Vista hacia el Este del Pozo Barcodón 121.



Fotografía 12.- Vista hacia el Oeste del Pozo Barcodón 121.



Fotografía 13.- Anclaje X: 606246 Y: 2497762.



Fotografía 14.- Hidrocarburo intemperizado dentro del cuadro de maniobras.



Fotografía 15.- Vegetación Norte.



Fotografía 16.- Vegetación Sur.



Fotografía 17.- Vegetación Este.



Fotografía 18.- Vegetación Oeste.

EVIDENCIA FOTOGRÁFICA DE LA SUPERVISIÓN EN CAMPO DEL POZO BARCODÓN 119 DEL ÁREA CONTRACTUAL BARCODÓN



ESTA HOJA FUE DEJADA EN BLANCO INTENCIONALMENTE



Fotografía 1.- El Pozo Barcodón 119 está ubicado en las coordenadas UTM WGS84 X: 605552 Y: 2497796, en el municipio de Altamira, Tamaulipas.



Fotografía 2.- Camino de acceso al Pozo Barcodón 119 en buenas condiciones.



Fotografía 3.- Vista general del cuadro de maniobras, se aprecia vegetación arbórea, no cuenta con señalamientos ni puerta de acceso.



Fotografía 4.- Falta de manómetro en tubo de monumento.



Fotografía 5.- Tubería de línea de recolección expuesta (a un costado del pozo).



Fotografía 6.- Vista hacia el Norte del Pozo Barcodón 119.



Fotografía 9.- Vista hacia el Sur del Pozo Barcodón 119.



Fotografía 8.- Vista hacia el Este del Pozo Barcodón 119.



Fotografía 9.- Vista hacia el Oeste del Pozo Barcodón 119.

EVIDENCIA FOTOGRÁFICA DE LA SUPERVISIÓN EN CAMPO DEL POZO BARCODÓN 118 DEL ÁREA CONTRACTUAL BARCODÓN



ESTA HOJA FUE DEJADA EN BLANCO INTENCIONALMENTE



Fotografía 1.- El Pozo Barcodón 118 está ubicado en la coordenadas UTM WGS84 X: 605205 Y: 2497596, en el municipio de Altamira, Tamaulipas.



Fotografía 2.- Camino de acceso al Pozo Barcodón 118 en buenas condiciones.



Fotografía 3.- Vista general del cuadro de maniobras, no cuenta con señalamientos del nombre del Pozo, cercado perimetral, portón de acceso y guardaguanado.



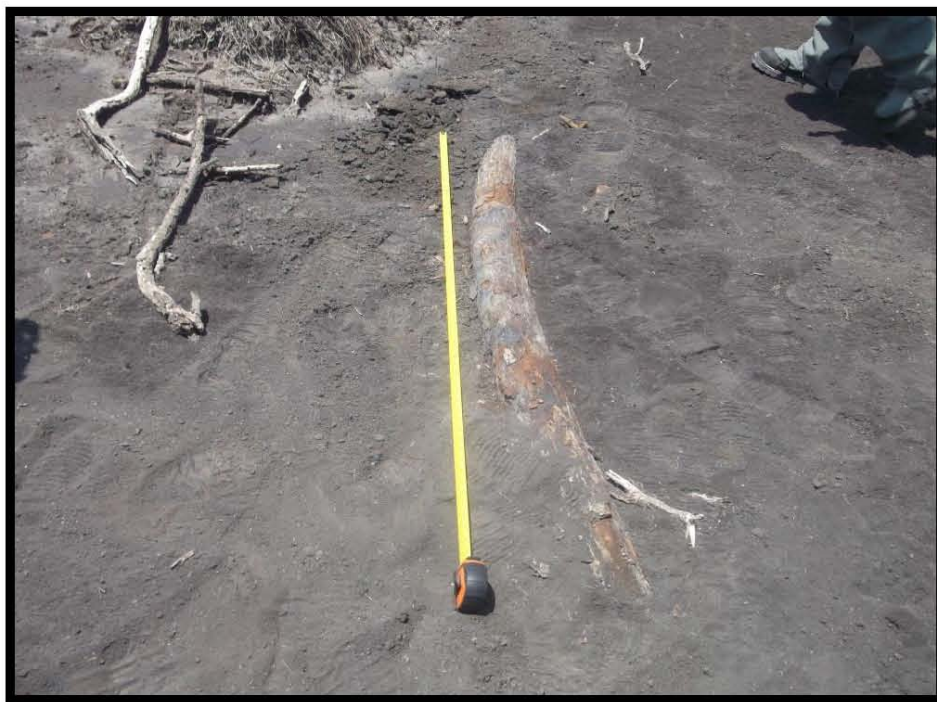
Fotografía 4.- Árbol de válvulas manchado de hidrocarburo. Falta de volantes en válvulas laterales (ambos lados), no cuenta con contrapozo.



Fotografía 5.- Falta de brida ciega, capuchón y espárragos en válvula de sondeo y válvulas laterales.



Fotografía 6.- Arreglo de tubería sin tapón, falta de esparrago en conexión bridada



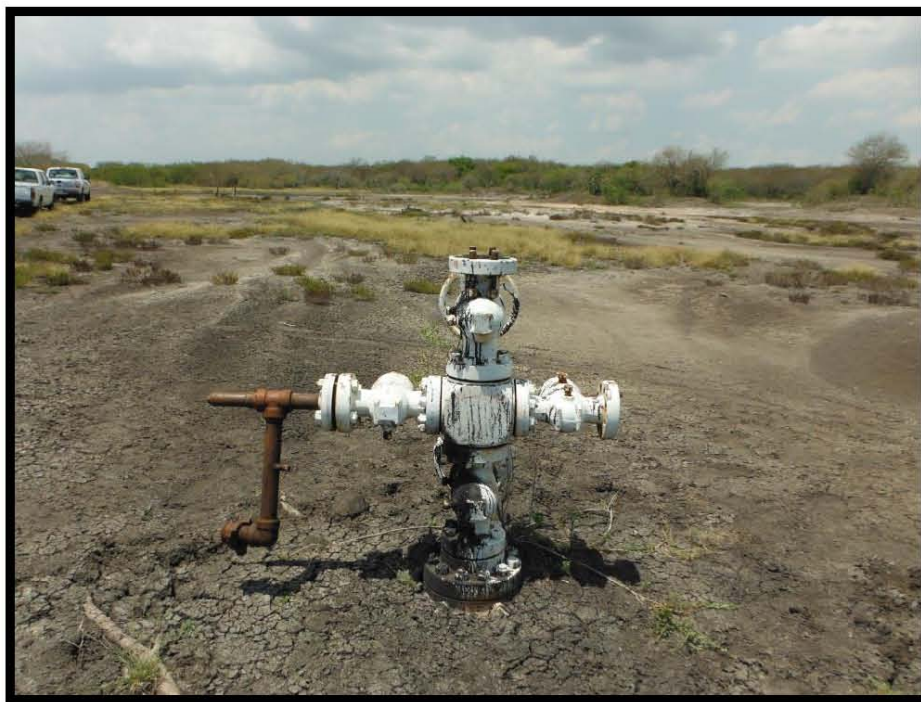
Fotografía 7.- Tubería expuesta al noroeste del Pozo X: 605196 X: 2497644



Fotografía 8.- Vista hacia el Norte del Pozo Barcodón 118



Fotografía 9.- Vista hacia el Sur del Pozo Barcodón 118



Fotografía 10.- Vista hacia el Este del Pozo Barcodón 118



Fotografía 11.- Vista hacia el Oeste del Pozo Barcodón 118

EVIDENCIA FOTOGRÁFICA DE LA SUPERVISIÓN EN CAMPO DEL POZO BARCODÓN 116 DEL ÁREA CONTRACTUAL BARCODÓN



ESTA HOJA FUE DEJADA EN BLANCO INTENCIONALMENTE



Fotografía 1.- El Pozo Barcodón 116 está ubicado en la coordenadas UTM WGS84 X: 605208 Y: 2497192, en el municipio de Altamira, Tamaulipas



Fotografía 2.- Camino de acceso al Pozo Barcodón 116 en buenas condiciones.



Fotografía 3.- Vista general del cuadro de maniobras. No cuenta con señalamientos del nombre el pozo, cercado perimetral y guardaganado



Fotografía 4.- Falta de espárragos brida de válvula lateral izquierda y derecha.



Fotografía 5.- Falta de espárragos en conexión bridada y en válvula de sondeo.



Fotografía 6.- Corrosión en conexiones roscadas, tubería de desfogue y en bajante de producción.



Fotografía 7.- Falta de mantenimiento y volantes al árbol de válvulas, contrapozo azolvado, árbol de válvulas manchado de hidrocarburo.



Fotografía 8.- Tuberías enterradas dentro de contrapozo y expuestas X: 605188
Y: 2497232



Fotografía 9.- Posible presa de quema con agua y trazas de hidrocarburo X:
605187 Y: 2497238



Fotografía 10.- Cuerpo de agua al este del cuadro de maniobras 605271, 2497215 del Pozo Barcodón 116.



Fotografía 11.- Vista hacia el Norte del Pozo Barcodón 116.



Fotografía 12.- Vista hacia el Sur del Pozo Barcodón 116.



Fotografía 13.- Vista hacia el Este del Pozo Barcodón 116.



Fotografía 14.- Vista hacia el Oeste del Pozo Barcodón 116.

EVIDENCIA FOTOGRÁFICA DE LA SUPERVISIÓN EN CAMPO DEL POZO BARCODÓN 114 DEL ÁREA CONTRACTUAL BARCODÓN



ESTA HOJA FUE DEJADA EN BLANCO INTENCIONALMENTE



Fotografía 1.- El Pozo Barcodón está ubicado en la coordenadas UTM WGS84 X: 605158 Y: 2496822, en el municipio de Altamira, Tamaulipas.



Fotografía 2.- Camino de acceso al Pozo Barcodón 114 en buenas condiciones.



Fotografía 3.- Vista general del cuadro de maniobras, se aprecia vegetación arbórea, no cuenta con señalamientos del nombre del pozo, cercado perimetral ni guardaganado.



Fotografía 4.- Falta de brida y capuchón en válvula de sondeo, tapón roscado en válvula lateral derecha.



Fotografía 5.- Falta de brida ciega en válvula de la tubería de revestimiento sección a y b lado derecho, falta de tapón roscado en válvula de la tubería de revestimiento lado izquierdo sección a.



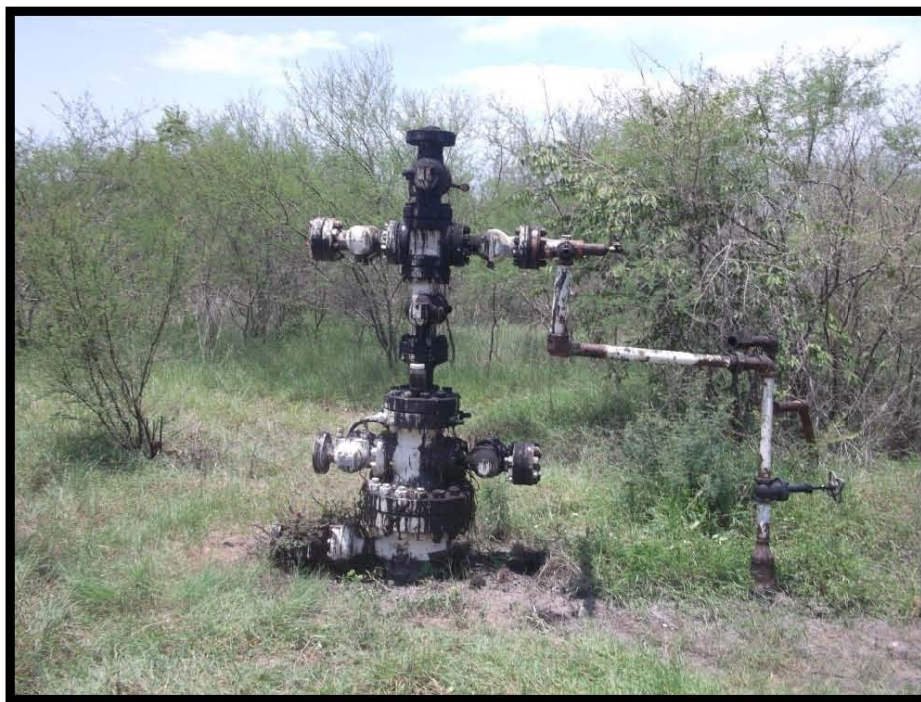
Fotografía 6.- Falta de volantes y espárragos en conexión bridada de válvula lateral izquierda y cabezal.



Fotografía 7.- Presenta filtración y falta de tapones de ½" en válvula tipo aguja, falta de tapón roscado en tubería de bajante.



Fotografía 8.- Presenta corrosión en conexiones roscadas y bajante de producción



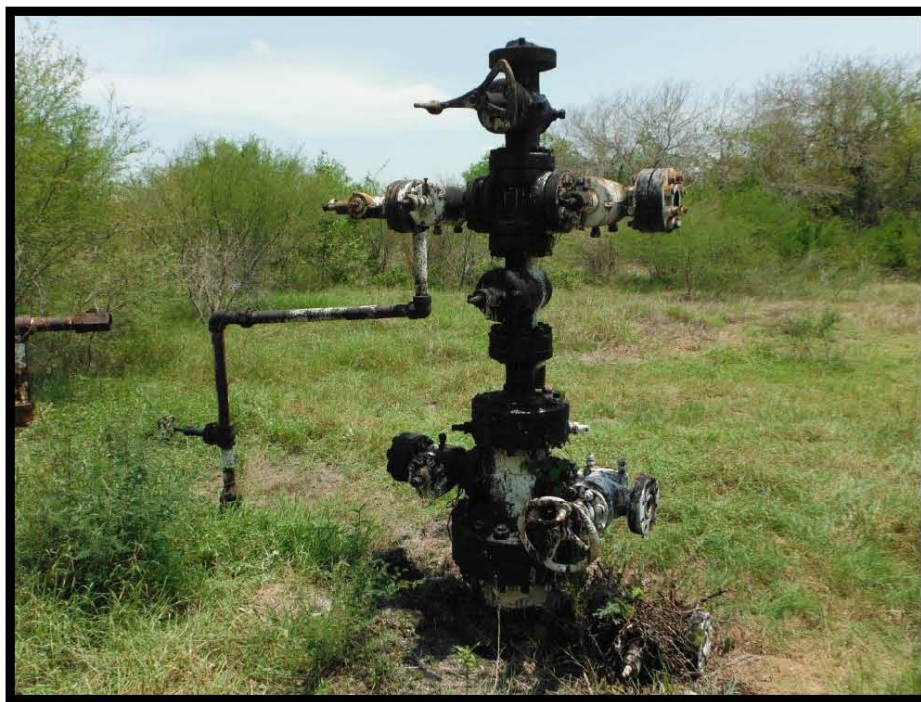
Fotografía 9.- Árbol de válvulas manchado de hidrocarburo, no cuenta con contrapozo y falta de mantenimiento general.



Fotografía 10.- Vista hacia el Norte del pozo Barcodón 114.



Fotografía 11.- Vista hacia el Sur del Pozo Barcodón 114.



Fotografía 12.- Vista hacia el Este del Pozo Barcodón 114.



Fotografía 13.- Vista hacia el Oeste del Pozo Barcodón 114.

EVIDENCIA FOTOGRÁFICA DE LA SUPERVISIÓN EN CAMPO DEL POZO BARCODÓN 113 DEL ÁREA CONTRACTUAL BARCODÓN



ESTA HOJA FUE DEJADA EN BLANCO INTENCIONALMENTE



Fotografía 1.- El Pozo Barcodón 113 está ubicado en las coordenadas UTM WGS84 X: 605884 Y: 2497600, en el Municipio de Altamira, Tamaulipas.



Fotografía 2.- No cuenta con guardaganado, portón de acceso, con señalamientos de acceso al pozo, falta de señalización de límite de velocidad, No cuenta con camino de acceso al pozo, se encuentra en zona inundable.



Fotografía 3.- Vista general del cuadro de maniobras, falta de mantenimiento y cercado perimetral, vegetación dentro del cuadro de maniobras, cuadro de maniobras del pozo Barcodón 113 se encuentra en área inundable.



Fotografía 4.- Falta de brida ciega y capuchón en válvula de sondeo, Falta de tapones de ½" en válvulas tipo aguja, volante lateral derecha.



Fotografía 5.- Falta de volantes en árbol de válvulas.



Fotografía 6.- No está visible la bajante de producción por área inundada en el pozo.



Fotografía 7.- Vegetación Norte.



Fotografía 8.- Vegetación Sur.



Fotografía 9.- Vegetación Este.



Fotografía 10.- Vegetación Oeste.

EVIDENCIA FOTOGRÁFICA DE LA SUPERVISIÓN EN CAMPO DEL POZO BARCODÓN 112 DEL ÁREA CONTRACTUAL BARCODÓN



ESTA HOJA FUE DEJADA EN BLANCO INTENCIONALMENTE



Fotografía 1.- El Pozo Barcodón 112 está ubicado en las coordenadas UTM WGS84 X: 605544 Y: 2497376, en el municipio de Altamira, Tamaulipas.



Fotografía 2.- No cuenta: con portón de acceso, con señalamientos en acceso al pozo, falta de señalización de límite de velocidad en camino de acceso.



Fotografía 3.- Vista general del cuadro de maniobras, falta de mantenimiento y cercado perimetral, vegetación dentro del cuadro de maniobras.



Fotografía 4.- Falta de: brida ciega y capuchón en válvula de sondeo, árbol de válvulas con corrosión y manchas de hidrocarburo, de barandal de protección al árbol de válvulas, falta de espárragos en conexión bridada de válvula lateral izquierda y derecha.



Fotografía 5.- Corrosión y manchas de hidrocarburo en cabezal del árbol de válvulas, falta de brida ciega en válvula de tubería de revestimiento sección A lado derecho, no cuenta con contrapozo, presencia de agua con trazas de hidrocarburo en periferia del árbol de válvulas.



Fotografía 6.- Falta de Brandal de protección en bajante de producción, corrosión y manchas de hidrocarburo, falta de tapones de ½" en válvula tipo aguja de porta estrangulador y bajante de producción.



Fotografía 7.- Posible presa de quema al lado Oeste del cuadro de maniobras
X- 605515 Y- 2497371.



Fotografía 8.- Vista hacia Norte del Pozo Barcodón 112.



Fotografía 9.- Vista hacia el Sur del Pozo Barcodón 112.



Fotografía 10.- Vista hacia el Este del Pozo Barcodón 112.



Fotografía 11.- Vista hacia el Oeste del Pozo Barcodón 112.



Fotografía 12.- Vegetación Norte.



Fotografía 13.- Vegetación Sur.



Fotografía 14.- Vegetación Este.

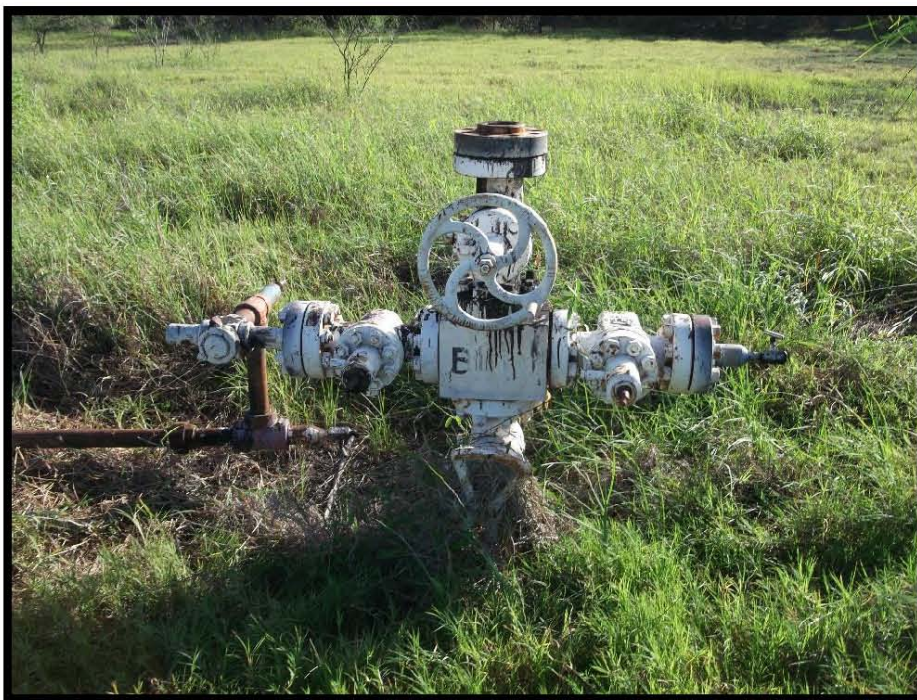


Fotografía 15.- Vegetación Oeste.

EVIDENCIA FOTOGRÁFICA DE LA SUPERVISIÓN EN CAMPO DEL POZO BARCODÓN 111 DEL ÁREA CONTRACTUAL BARCODÓN



ESTA HOJA FUE DEJADA EN BLANCO INTENCIONALMENTE



Fotografía 1.- El Pozo Barcodón 111 está ubicado en las coordenadas UTM WGS84 X: 605545 Y: 2497059, en el Municipio de Altamira, Tamaulipas.



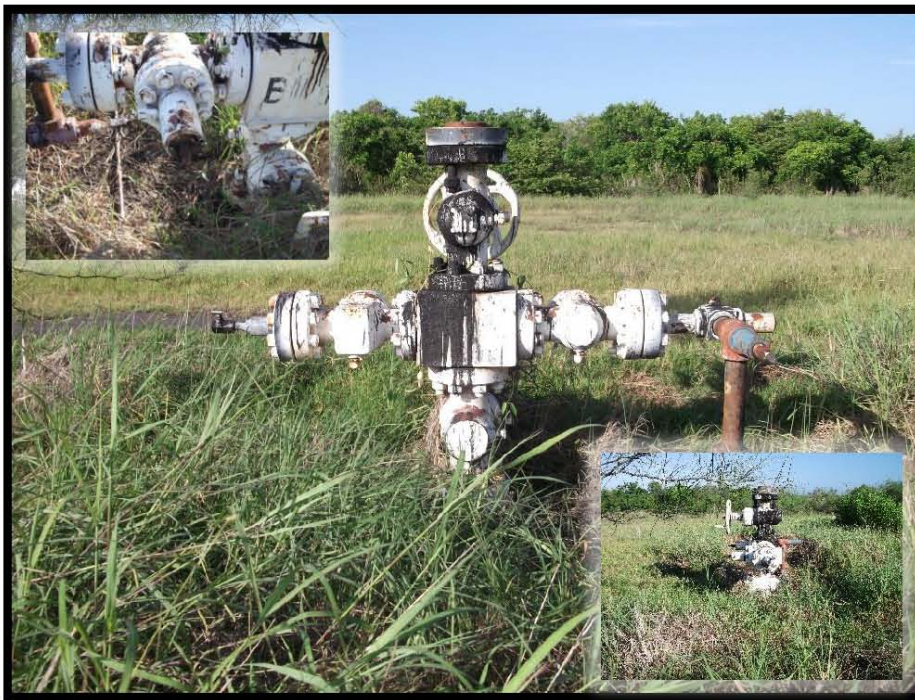
Fotografía 2.- No cuenta con guardaganado, portón de acceso, con señalamientos en acceso al pozo, falta de señalización de límite de velocidad en camino de acceso.



Fotografía 3.- Vista general del cuadro de maniobras, falta de mantenimiento y cercado perimetral, vegetación dentro del cuadro de maniobras.



Fotografía 4.- Falta de tapón roscado y espárragos en brida de válvula de sondeo, Falta de tapones de 1/2" en válvulas tipo aguja, de volantes.



Fotografía 5.- Mancha de hidrocarburo en árbol de válvulas, falta de barandal de protección al árbol de válvulas, No cuenta con contrapozo, falta de volantes en árbol de válvulas.



Fotografía 6.- Presencia de corrosión, falta de tapón de ½" en válvula tipo aguja en bajante de producción, falta de mochetas y abrazaderas, Derrame de hidrocarburo sobre bajante de producción, no cuenta con mochetas, abrazaderas y barandal de protección a la bajante de producción.



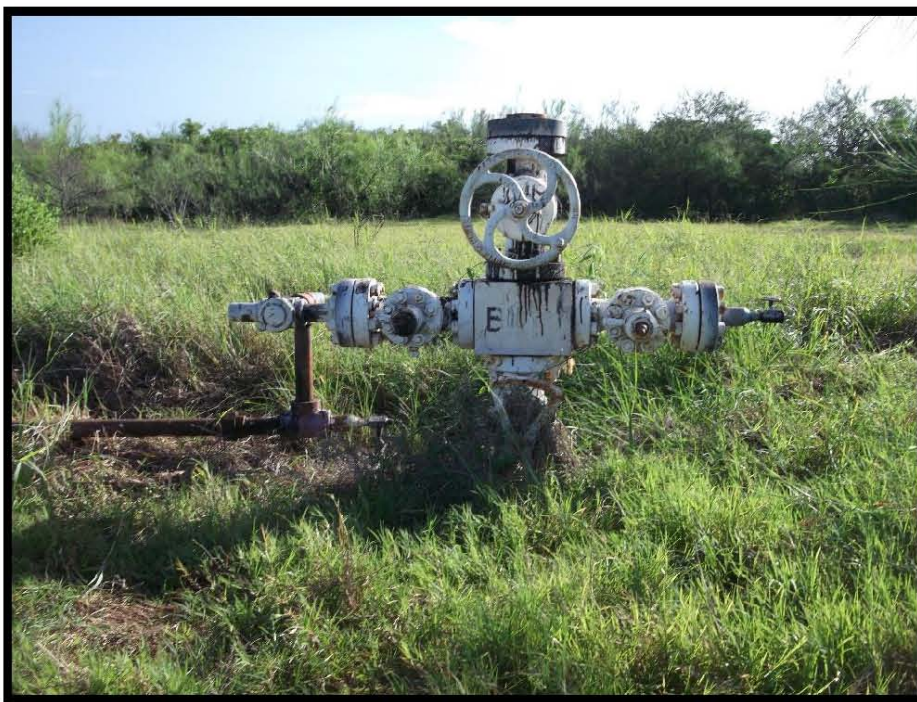
Fotografía 7.- Posible presa de Quema X: 605544 Y: 2497122



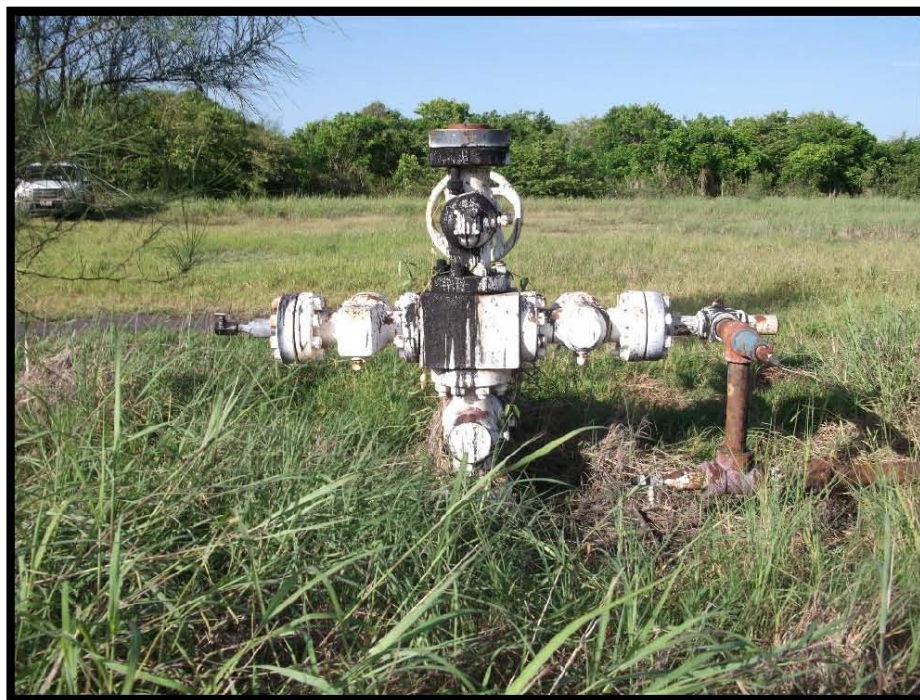
Fotografía 8.- Posible presa de Quema X: 605534 Y: 2497117



Fotografía 9.- Posible presa de Quema X: 605498 Y: 2497074



Fotografía 10.- Vista hacia el Norte del Pozo Barcodón 111.



Fotografía 11.- Vista hacia el Sur del Pozo Barcodón 111.



Fotografía 12.- Vista hacia el Este del Pozo Barcodón 111.



Fotografía 13.- Vista hacia el Oeste del Pozo Barcodón 111.



Fotografía 14.- Vegetación Norte.



Fotografía 15.- Vegetación Sur.



Fotografía 16.- Vegetación Este.



Fotografía 17.- Vegetación Oeste.

EVIDENCIA FOTOGRÁFICA DE LA SUPERVISIÓN EN CAMPO DEL POZO BARCODÓN 110 DEL ÁREA CONTRACTUAL BARCODÓN



ESTA HOJA FUE DEJADA EN BLANCO INTENCIONALMENTE



Fotografía 1.- El Pozo Barcodón 110 está ubicado en las coordenadas UTM WGS84 X: 605871 Y: 2496798, en el municipio de Altamira, Tamaulipas.



Fotografía 2.- No cuenta: con portón de acceso, con señalamientos en acceso al pozo, con guardaganado, falta de señalización de límite de velocidad en camino de acceso.



Fotografía 3.- Vista general del cuadro de maniobras, falta de mantenimiento y cercado perimetral, vegetación dentro del cuadro de maniobras.



Fotografía 4.- Falta de: brida ciega y capuchón en válvula de sondeo, árbol de válvulas con corrosión y manchas de hidrocarburo, falta de volantes, de barandal de protección al árbol de válvulas, de tapón roscado en válvula lateral derecha, falta de espárragos en conexión bridada de válvula lateral izquierda con porta estrangulador.



Fotografía 5.- Corrosión y manchas de hidrocarburo en cabezal del árbol de válvulas, falta de tapón roscado en válvula de tubería de revestimiento ambos lados, no cuenta con contrapozo.



Fotografía 6.-Falta de Brandal de protección en bajante de producción, corrosión y manchas de hidrocarburo, falta de tapones de 1/2" en válvula tipo aguja de porta estrangulador y bajante de producción.



Fotografía 7.- Montículo de material con hidrocarburo intemperizado X- 605899 Y- 2496770



Fotografía 8.- Vista hacia el Norte del Pozo Barcodón 110.



Fotografía 9.- Vista hacia el Sur del Pozo Barcodón 110.



Fotografía 10.- Vista hacia el Este del Pozo Barcodón 110.



Fotografía 11.- Vista hacia el Oeste del Pozo Barcodón 110.



Fotografía 12.- Vegetación Norte.



Fotografía 13.- Vegetación Sur.



Fotografía 14.- Vegetación Este.



Fotografía 15.- Vegetación Oeste.

EVIDENCIA FOTOGRÁFICA DE LA SUPERVISIÓN EN CAMPO DEL POZO BARCODÓN 109 DEL ÁREA CONTRACTUAL BARCODÓN



ESTA HOJA FUE DEJADA EN BLANCO INTENCIONALMENTE



Fotografía 1.- El Pozo Barcodón 109 está ubicado en las coordenadas UTM WGS84 X: 606248 Y: 2497000, en el municipio de Altamira, Tamaulipas.



Fotografía 2.- No cuenta: con portón de acceso, con señalamientos en acceso al pozo, con guardaganado, falta de señalización de límite de velocidad en camino de acceso.



Fotografía 3.- Vista general del cuadro de maniobras, falta de mantenimiento y cercado perimetral, vegetación dentro del cuadro de maniobras.



Fotografía 4.- Falta de: brida ciega y capuchón en válvula de sondeo, árbol de válvulas con corrosión y manchas de hidrocarburo, falta de volantes y de barandal de protección al árbol de válvulas, de brida ciega en válvula lateral izquierda, falta de espárragos en conexión bridada de cabezal con válvula maestra.



Fotografía 5.- Corrosión y manchas de hidrocarburo en cabezal del árbol de válvulas, falta de espárragos en conexión bridada del cabezal, de tapón roscado en válvula de tubería de revestimiento sección A lado derecho, de brida ciega en válvula de tubería de revestimiento sección B lado derecho, no cuenta con contrapozo.



Fotografía 6.- Falta de Barandal de protección en bajante de producción, corrosión y manchas de hidrocarburo, falta de tapones de $\frac{1}{2}$ " en válvula tipo aguja de porta estrangulador y bajante de producción



Fotografía 7.- Montículo de material con hidrocarburo intemperizado al lado sur del cuadro de maniobras X- 606221 Y- 2496990.



Fotografía 8.- Montículo de material con hidrocarburo intemperizado al lado sur del cuadro de maniobras X- 606231 Y- 2496983.



Fotografía 9.- Posible presa de quema hacia el Oeste del cuadro de maniobras
X- 606212 Y- 2496994.



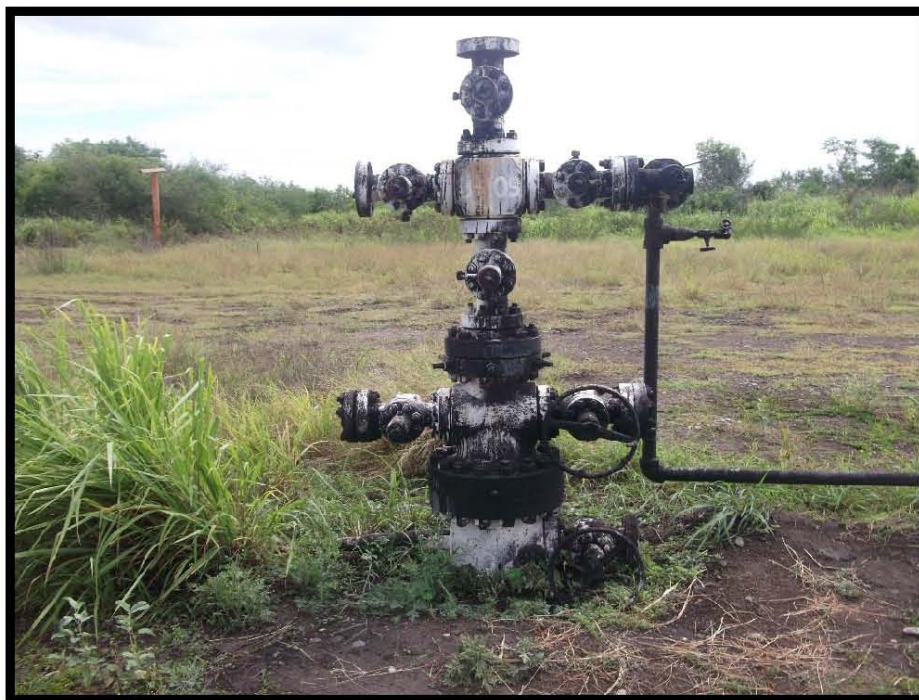
Fotografía 10.- Posible presa de quema hacia el Este del cuadro de maniobras
X- 606314 Y- 2496966.



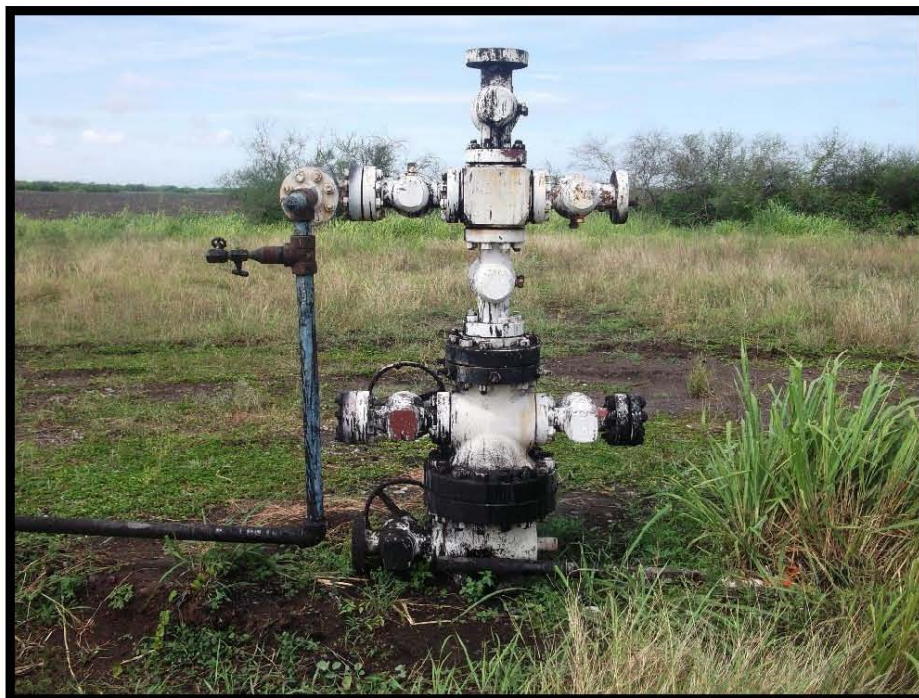
Fotografía 11.- Posible presa de quema hacia el Este del cuadro de maniobras
X- 606312 Y- 2496982.



Fotografía 12.- Tubería chatarra dentro del cuadro de maniobras X- 606261 Y- 2496947.



Fotografía 13.- Vista hacia el Norte del Pozo Barcodón 109.



Fotografía 14.- Vista hacia el Sur del Pozo Barcodón 109.



Fotografía 15.- Vista hacia el Este del Pozo Barcodón 109.



Fotografía 16.- Vista hacia el Oeste del Pozo Barcodón 109.



Fotografía 17.- Vegetación Norte.



Fotografía 18.- Vegetación Sur.



Fotografía 19.- Vegetación Este.

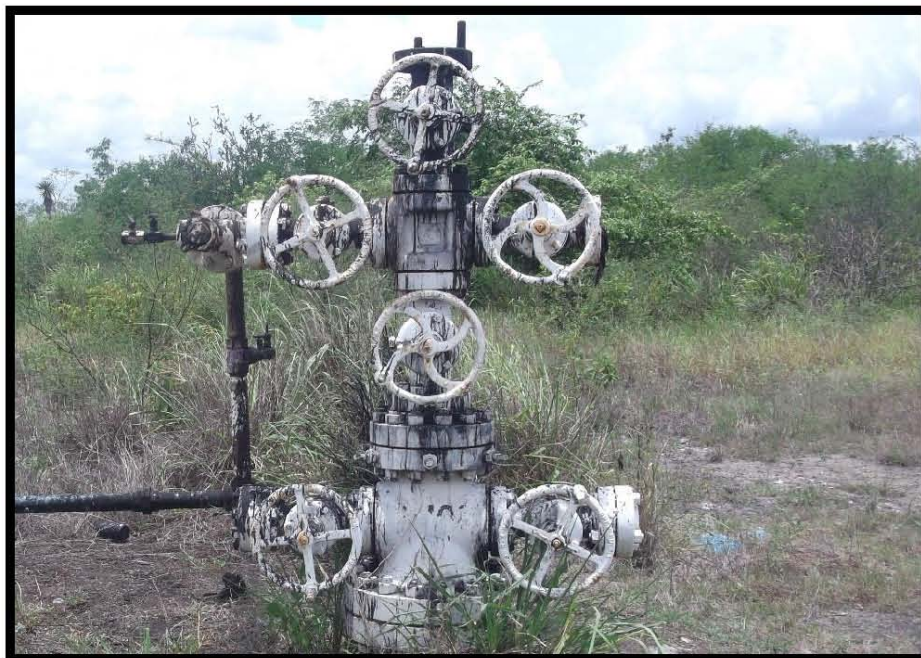


Fotografía 20.- Vegetación Oeste.

EVIDENCIA FOTOGRÁFICA DE LA SUPERVISIÓN EN CAMPO DEL POZO BARCODÓN 108 DEL ÁREA CONTRACTUAL BARCODÓN



ESTA HOJA FUE DEJADA EN BLANCO INTENCIONALMENTE



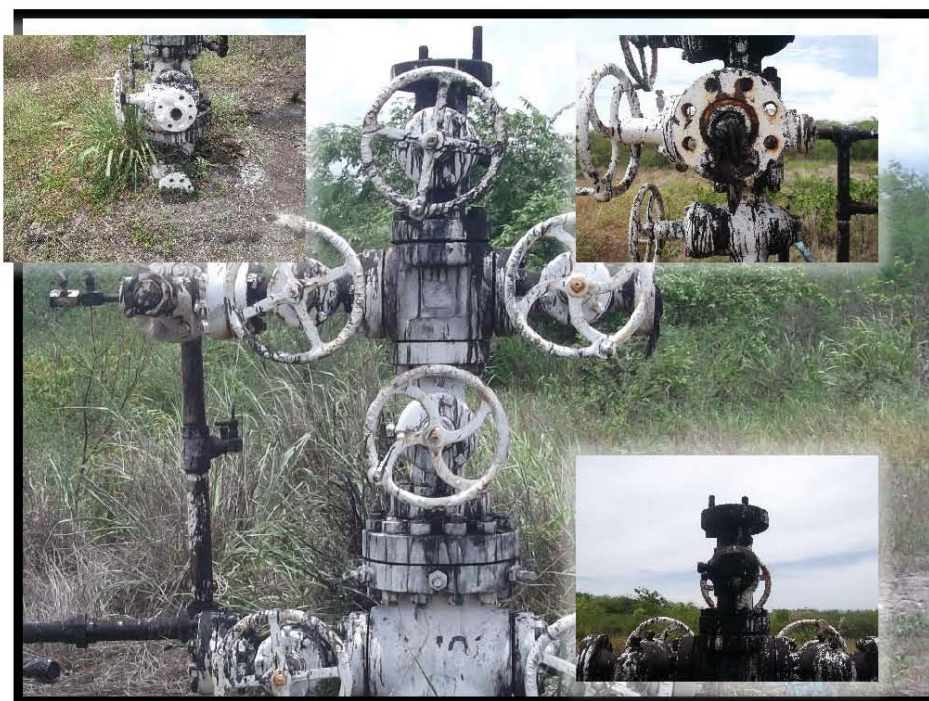
Fotografía 1.- El Pozo Barcodón 108 está ubicado en las coordenadas UTM WGS84 X: 606247 Y: 2497399, en el Municipio de Altamira, Tamaulipas.



Fotografía 2.- No cuenta con guardaganado, portón de acceso, con señalamientos en acceso al Pozo, falta de señalización de límite de velocidad en camino de acceso.



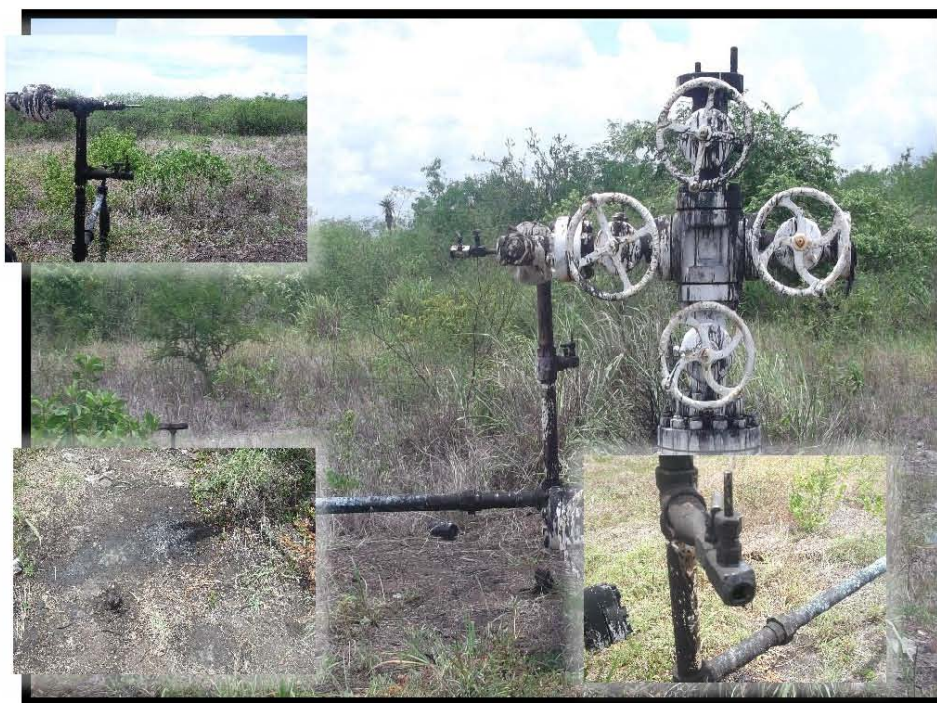
Fotografía 3.- Vista general del cuadro de maniobras, falta de mantenimiento y cercado perimetral, vegetación dentro del cuadro de maniobras.



Fotografía 4.- Falta de brida ciega y capuchón en válvula de sondeo, brida ciega y espárragos en válvula lateral derecha, falta de tapón roscado en válvula lateral izquierda; residuo peligroso en válvula lateral derecha, árbol de válvulas con manchas de hidrocarburo, falta de barandal de protección al árbol de válvulas.



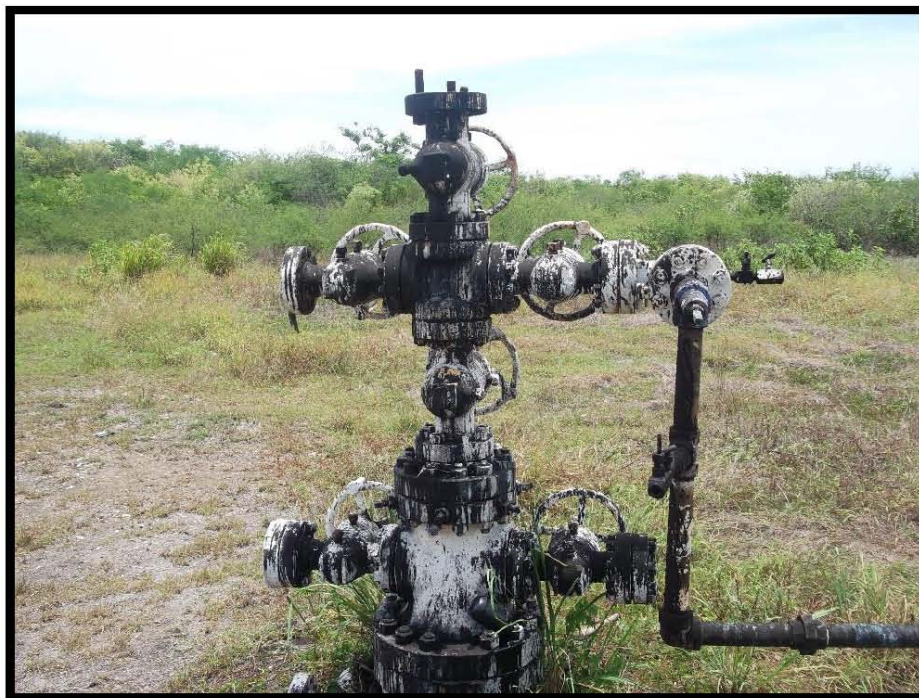
Fotografía 5.- No cuenta con contrapozo, residuo peligroso e hidrocarburo intemperizado en periferia del árbol de válvulas.



Fotografía 6.- Presencia de corrosión, falta de tapón de 1/2" en válvula tipo aguja, filtración en válvula tipo aguja, mancha de hidrocarburo sobre bajante de producción, no cuenta con mochetas, abrazaderas y barandal de protección a la bajante de producción.



Fotografía 7.- Posible presa de quema X: 606283 Y: 2497369



Fotografía 8.- Vista hacia el Norte del Pozo Barcodón 108.



Fotografía 9.- Vista hacia el Sur del Pozo Barcodón 108.



Fotografía 10.- Vista hacia el Este del Pozo Barcodón 108.



Fotografía 11.- Vista hacia el Oeste del Pozo Barcodón 108.



Fotografía 12.- Residuos sólidos urbanos en periferia del cuadro de maniobras e hidrocarburo intemperizado X- 606237 Y- 2497422



Fotografía 13.- Hidrocarburo intemperizado en periferia del cuadro de maniobras

1. X- 606230 Y- 2497440
2. X- 606249 Y- 2497433
3. X- 606231 Y- 2497393
4. X- 606245 Y- 2497380



Fotografía 14.- Vegetación Norte.



Fotografía 15.- Vegetación Sur.



Fotografía 16.- Vegetación Este.



Fotografía 17.- Vegetación Oeste.

EVIDENCIA FOTOGRÁFICA DE LA SUPERVISIÓN EN CAMPO DEL POZO BARCODÓN 107D DEL ÁREA CONTRACTUAL BARCODÓN



ESTA HOJA FUE DEJADA EN BLANCO INTENCIONALMENTE



Fotografía 1.- El Pozo Barcodón 107D está ubicado en las coordenadas UTM WGS84 X: 605897Y: 2497978, en el municipio de Altamira, Tamaulipas.



Fotografía 2.- No cuenta con guardaganado, portón de acceso, con señalamientos en acceso al Pozo, falta de señalización de límite de velocidad en camino de acceso.



Fotografía 3.- Vista general del cuadro de maniobras, falta de mantenimiento y cercado perimetral, vegetación dentro del cuadro de maniobras.



Fotografía 4.- Preparación para bombeo mecánico, falta de espárragos, falta de volantes en árbol de válvulas (manchado), falta de tapón ½" roscado en válvula tipo aguja, falta de rotulación adecuada en árbol de válvulas, carece de mantenimiento, falta de barandal de protección al árbol de válvulas.



Fotografía 5.- Hidrocarburo intemperizado en periferia del árbol de válvulas, válvulas de tubería de revestimiento enterradas, no cuenta con contrapozo.



Fotografía 6.- Tambo de 200L (residuo peligroso) al 40% con agua y trazas de hidrocarburo al sur del árbol válvulas en las coordenadas UTM WGS 84 X:605901, Y:2497971, residuos sólidos urbanos en periferia del cuadro de maniobras.



Fotografía 7.- Presencia de corrosión, falta de mochetas y abrazaderas, en bajante de producción.



Fotografía 8.- Falta de barandal de protección a la bajante de producción, falta de mantenimiento al cuadro de maniobras, vegetación herbácea en periferia del árbol de válvulas.



Fotografía 9.- tierra impregnada con hidrocarburo dentro del cuadro de maniobras,
en las coordenadas UTM WGS84 X: 605900, Y:2497974



Fotografía 10.- Montículo de material dentro del cuadro de maniobras, en las coordenadas UTM WGS84 X: 605930, Y: 2498007



Fotografía 11.- Posible presa de quema con agua, en las coordenadas UTM
WGS84 X: 605879, Y: 2497934



Fotografía 12.- Vista hacia el Norte del Pozo Barcodón 107D.



Fotografía 13.- Vista hacia el Oeste del Pozo Barcodón 107D.



Fotografía 14.- Vista hacia el Sur del Pozo Barcodón 107D.



Fotografía 15.- Vista hacia el Este del Pozo Barcodón 154.



Fotografía 16.- Vegetación Norte.



Fotografía 17.- Vegetación Sur.



Fotografía 18.- Vegetación Este.



Fotografía 19.- Vegetación Oeste.

EVIDENCIA FOTOGRAFICA DE LA SUPERVISION EN CAMPO DEL POZO 107 DEL AREA CONTRACTUAL BARCODÓN



ESTA HOJA FUE DEJADA EN BLANCO INTENCIONALMENTE



Fotografía 1.- El Pozo Barcodón 107 es un pozo taponado de acuerdo al estado mecánico y el cual fungió como base para reperforar el Pozo Barcodón 107D en las coordenadas UTM WGS84 X: 606587 Y: 2498005.



Fotografía 2.- No se localizó llegada de Línea de Recolección del Pozo Barcodón 107 a colectores de la Batería de Separación Barcodón 1 en las coordenadas UTM WGS84 X: 606088 Y: 2497150.

EVIDENCIA FOTOGRÁFICA DE LA SUPERVISIÓN EN CAMPO DEL POZO BARCODÓN 106 DEL ÁREA CONTRACTUAL BARCODÓN



ESTA HOJA FUE DEJADA EN BLANCO INTENCIONALMENTE



Fotografía 1.- El Pozo Barcodón 106 está ubicado en las coordenadas UTM WGS84 X: 605912 Y: 2495595, en el Municipio de Altamira, Tamaulipas.



Fotografía 2.- No cuenta con portón de acceso, portón de acceso, señalamientos de acceso al pozo y guardaganado.



Fotografía 3.- Vista general del cuadro de maniobras, falta de mantenimiento y cercado perimetral.



Fotografía 4.- Falta de brida ciega y capuchón en válvula de sondeo, espárragos y tapón roscado en válvula lateral izquierda, tapón roscado en válvula de la tubería de revestimiento sección A lado derecho, Tapón roscado en válvula de la tubería de revestimiento sección B lado derecho y tapones de 1/2" en válvulas tipo aguja, Corrosión en árbol de válvulas.



Fotografía 5.- Contra pozo azolvado, no cuenta con rejilla Irving, residuo peligroso en contrapozo, hidrocarburo intemperizado en periferia de árbol de válvulas.



Fotografía 6.- Mancha de hidrocarburo proveniente de válvula tipo aguja en bajante de producción, falta de mochetas y abrazaderas en bajante de producción, barandal de protección en bajante de producción, Corrosión en conexiones roscadas de la bajante de producción,



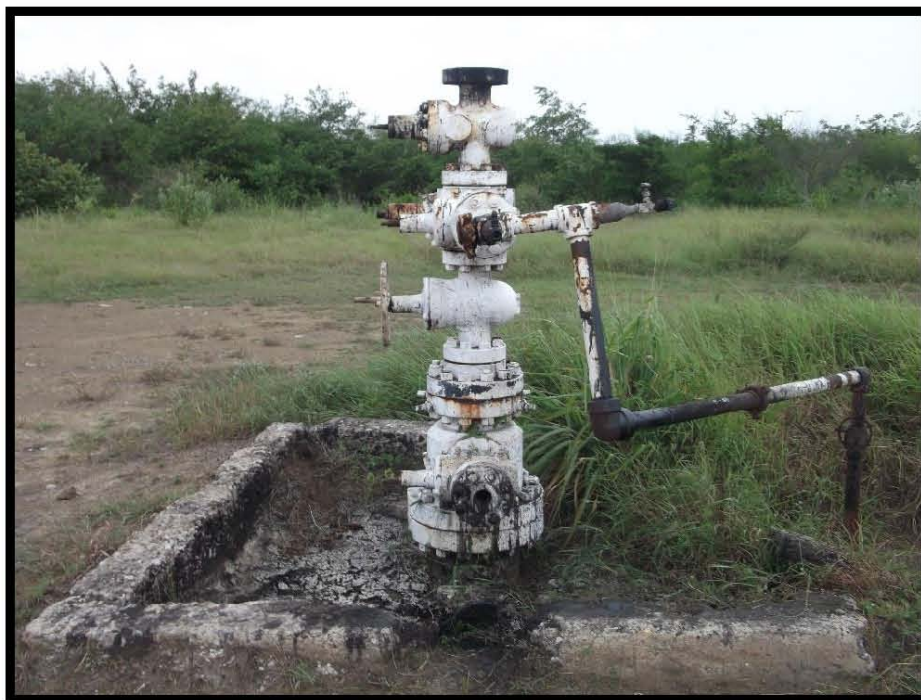
Fotografía 7.- Posible presa de quema X: 605842 Y: 2492635 con residuo de manejo especial.



Fotografía 8.- Posible presa de quema X: 605948Y: 2495613



Fotografía 9.- Intemperizado, tubería expuesta en periferia del cuadro de maniobras



Fotografía 10.- Vista hacia el Norte del Pozo Barcodón 106.



Fotografía 11.- Vista hacia el Sur del Pozo Barcodón 106.



Fotografía 12.- Vista hacia el Este del Pozo Barcodón 106.



Fotografía 13.- Vista hacia el Oeste del Pozo Barcodón 106.



Fotografía 14.- Vegetación Este



Fotografía 15.- Vegetación Sur



Fotografía 16.- Vegetación Oeste



Fotografía 17.-Vegetación Norte

EVIDENCIA FOTOGRÁFICA DE LA SUPERVISIÓN EN CAMPO DEL POZO BARCODÓN 105 DEL ÁREA CONTRACTUAL BARCODÓN



ESTA HOJA FUE DEJADA EN BLANCO INTENCIONALMENTE



Fotografía 1.- No se localizó árbol de válvulas del Pozo Barcodón 105, en las coordenadas UTM WGS84 X: 605901 Y: 2498800.



Fotografía 2.- Vegetación Norte.



Fotografía 2.- Vegetación Sur.



Fotografía 3.- Vegetación Este.



Fotografía 4.- Vegetación Oeste.

EVIDENCIA FOTOGRÁFICA DE LA SUPERVISIÓN EN CAMPO DEL POZO BARCODÓN 104 DEL ÁREA CONTRACTUAL BARCODÓN



ESTA HOJA FUE DEJADA EN BLANCO INTENCIONALMENTE



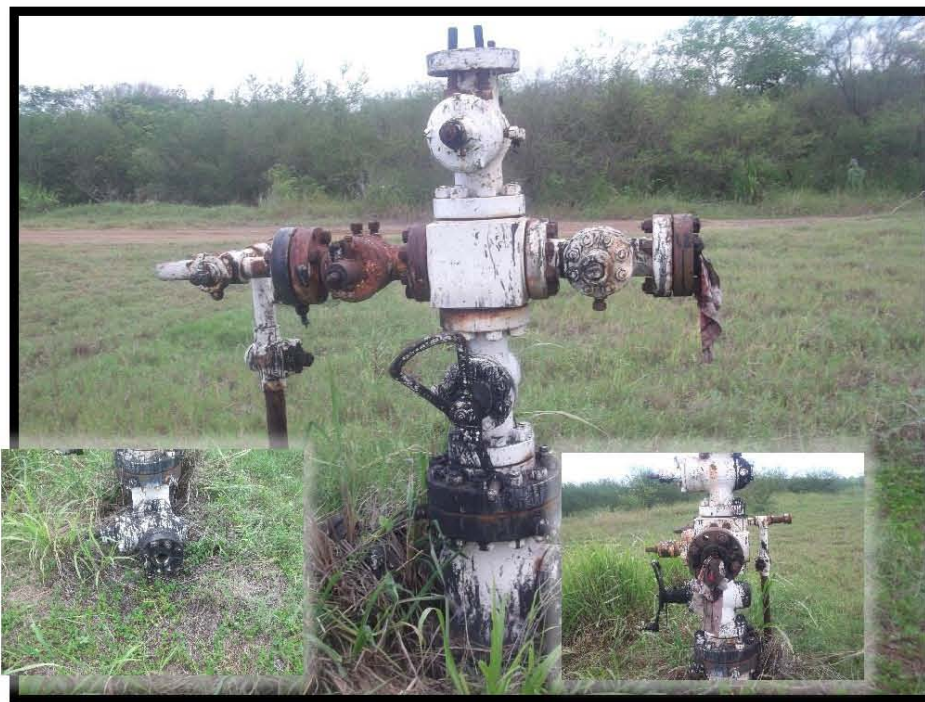
Fotografía 1.- El Pozo Barcodón 104 está ubicado en las coordenadas UTM WGS84 X: 605930 Y: 2496448, en el municipio de Altamira, Tamaulipas.



Fotografía 2.- No cuenta con guardaganado, portón de acceso, con señalamientos en acceso al pozo, falta de señalización de límite de velocidad en camino de acceso.



Fotografía 3.- Vista general del cuadro de maniobras, falta de mantenimiento y cercado perimetral, vegetación dentro del cuadro de maniobras.



Fotografía 4.- Falta de brida y capuchón en válvula de sondeo, falta de brida ciega en válvula lateral derecha, de volantes en válvula de sondeo, laterales ambos lados y válvulas de tubería de revestimiento. Residuo peligroso en válvula lateral derecha, árbol de válvulas con manchas de hidrocarburo, falta de tapón roscado en válvula de tubería de revestimiento, de barandal de protección al árbol de válvulas.



Fotografía 5.- Corrosión y manchas de hidrocarburo en bajante de producción, falta de espárragos en bridaje de válvula lateral izquierda, árbol de válvulas no cuenta con contrapozo, falta de barandal de protección en bajante de producción.



Fotografía 6.- Tubería expuesta al Sur del cuadro de maniobras X: 605930
Y: 2496402



Fotografía 7.- Tubería chatarra al Sur del cuadro de maniobras X: 605935
Y: 2496407



Fotografía 8.- Guardaganado azolvado y abandonado al suroeste del cuadro de maniobras.



Fotografía 9.- Posible presa de quema al noreste del Pozo X- 605937 Y- 2496476



Fotografía 10.- Vista hacia el Norte del Pozo Barcodón 104



Fotografía 11.- Vista hacia el Sur del Pozo Barcodón 104



Fotografía 12.- Vista hacia el Oeste del Pozo Barcodón 104



Fotografía 13.- Vista hacia el Este del Pozo Barcodón 104



Fotografía 14.- Vegetación Norte.



Fotografía 15.- Vegetación Sur.



Fotografía16.- Vegetación Oeste.



Fotografía 17.- Vegetación Este.

EVIDENCIA FOTOGRÁFICA DE LA SUPERVISIÓN EN CAMPO DEL POZO BARCODÓN 102 DEL ÁREA CONTRACTUAL BARCODÓN



ESTA HOJA FUE DEJADA EN BLANCO INTENCIONALMENTE



Fotografía 1.- El Pozo Barcodón 102 está ubicado en las coordenadas UTM WGS84 X: 605901 Y: 2497198, en el municipio de Altamira, Tamaulipas.



Fotografía 2.- No cuenta: con portón de acceso, con señalamientos en acceso al pozo, con guardaganado, falta de señalización de límite de velocidad en camino de acceso.



Fotografía 3.- Vista general del cuadro de maniobras, falta de mantenimiento y cercado perimetral, vegetación dentro del cuadro de maniobras.



Fotografía 4.- Falta de: brida ciega y capuchón en válvula de sondeo, árbol de válvulas con corrosión, falta de volantes y de barandal de protección al árbol de válvulas, de brida ciega en válvula lateral izquierda.



Fotografía 5.- Corrosión en bajante de producción, no cuenta con barandal de protección, falta de espárragos en conexión bridada de válvula lateral derecha con bajante de producción.



Fotografía 6.- No cuenta con contrapozo, hidrocarburo intemperizado en periferia del árbol de válvulas, falta de brida ciega en válvula de tubería de revestimiento lado derecho.



Fotografía 7.- Posible presa de quema X: 605907 Y:2497239



Fotografía 8.- Posible presa de quema X- 605874 Y- 2497187



Fotografía 9.- Vista hacia el Norte de Pozo Barcodón 102.



Fotografía 10.- Vista hacia el Sur del Pozo Barcodón 102.



Fotografía 11.- Vista hacia el Este del Pozo Barcodón 102.



Fotografía 12.- Vista hacia el Oeste del Pozo Barcodón 102.



Fotografía 13.- Vegetación Norte.



Fotografía 14.- Vegetación Sur.



Fotografía 15.- Vegetación Este



Fotografía 16.- Vegetación Oeste.

EVIDENCIA FOTOGRÁFICA DE LA SUPERVISIÓN EN CAMPO DEL POZO BARCO 101 DEL ÁREA CONTRACTUAL BARCODÓN



ESTA HOJA FUE DEJADA EN BLANCO INTENCIONALMENTE



Fotografía 1.- El Pozo Barcodón 101 del Área Contractual Barcodón, fue taponado para volver a ser re-perforado como Pozo Barco 101, por lo cual ya no cuenta con Línea de Recolección, Localizado en las coordenadas UTM WGS8 X: 605296 Y: 2495028 en el municipio de Altamira, Tamaulipas.